

Akıllı Tahtaya
Uyumlu

YENİ NESİL
SORULAR



CLASSMATE

ETKİNLİKLİ SORU BANKASI

SOSYAL BİLGİLER

- Spot Bilgiler
- Yeni Nesil Etkinlikler
- Kazanım Temelli ve Beceri Temelli Soru Tipleri
- Zorluk Dereceleri Verilmiş Sorular
- Ünite Değerlendirme Soruları

Koparılabilir Sayfalar

6
SINIF



Video Çözümleri
akilligretim.com'da

Yayım Kurulu Başkanı
Sultan Özkaya

Yayım Kurulu
Nesrin Özkan - Esra Aktürk - Eylem Akdağ Bingöl

ISBN 978 - 625 - 7434 - 44 - 7

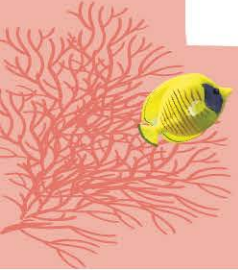
Eski Turgut Özal Cad. No.: 22 / 101 34490
Başakşehir / İSTANBUL
Telefon: (0212) 572 20 00 Fax: (0212) 572 19 49

Yayıncı Sertifika No.: 49697

Baskı - Cilt
Piamat Sanayi Dış Ticaret A.Ş.
Matbaa Sertifika No.: 72135

Bu kitap, Millî Eğitim Bakanlığı ve Talim Terbiye Kurulunca kabul edilen, Tebliğler Dergisi'nde yayımlanan **Sosyal Bilgiler** dersinin müfredat programına uygun olarak hazırlanmıştır.
Kitabın yazımında TDK Yazım Kılavuzu esas alınmıştır.

Bu eserin yayım hakkı; Okyanus Basım Yayın Ticaret AŞ' ye aittir.
İzinsiz kopya edilemez, çoğaltılamaz,
kısmen de olsa yayımlanamaz.



ÖN SÖZ

Sevgili Öğrenciler!

Eğitim ve öğretim hayatı, uzun bir maratondur ve bu maraton çeşitli duraklardan geçmektedir. İşte ortaokul da bu duraklardan biridir.

Ortaokul, ilkokulda kazanılan temel bilgi ve becerilerin geliştirilip zenginleştirildiği; bu bilgilerin günlük hayatla birleştirilip pekiştirildiği bir dönemdir. Bu dönemi iyi bir şekilde tamamlayan, buradaki konuları tam olarak öğrenmiş bir öğrenci lise hatta üniversite öğreniminde rakiplerinden hep bir adım önde olacaktır.

Bu eğitim maratonunda sizlere yardımcı olmak, ortaöğretim hayatınızda karşınıza çıkabilecek her türlü sorunu çözmenizi sağlamak amacıyla hazırladığımız soru bankamız, konuları ne ölçüde kavradığınızı ve nerelerde yardıma ihtiyaç duyduğunuzu sizlere gösterecektir.

*Başarı ve mutluluk
dolu yarımlara...*

KİTABIMIZI TANIYALIM

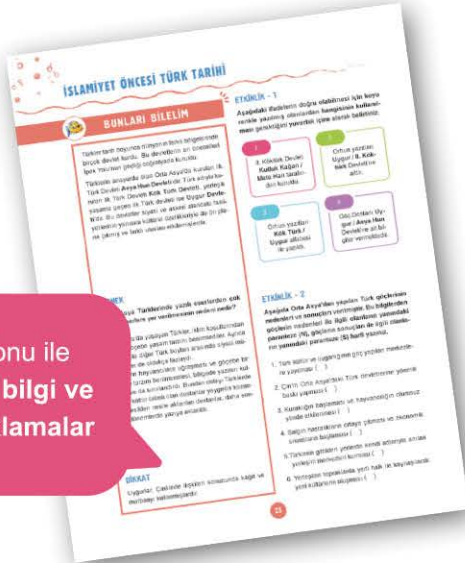
Konular, yeni öğretim programına uygun ünitelendirilmiş ve üniteler de alt başlıklara bölünmüştür. Her konunun başında yer alan **“Bunları Bilelim”** başlığı altında verilen kısa bilgiler ve örneklerle konuları hatırlamanız amaçlanmıştır. Ardından gelen testlerde sorular kolaydan zora üç farklı zorluk seviyesinde sıralanmıştır.

“1. Dereceden Sorular” tamamen konuyu kavratmaya yönelik en temel bilgilerden oluşan kolay sorulardır. **“2. Dereceden Sorular”** konuyu kavrayıp kavrayamadığınızı ölçmeye yönelik ve çözümünde birkaç aşama planlamanızı gerektiren sorulardır. Üç zorluk seviyesi içinde orta zorluktaki sorular bu başlık altındadır.

“3. Dereceden Sorular” birden çok bilgiyi kullanmayı gerektirir. Üç zorluk seviyesi içinde en zor sorular bu başlık altında toplanmıştır.

Soru bankamız, MEB'in yayımladığı Liselere Giriş Sınavı'nda çıkabilecek örnek sorulara benzer sorular içermektedir. Bu sorular yorum gücü, farklı bakış açısı ve günlük hayatta öğrenilen bilgileri de kullanmayı gerektirmektedir. Ünite sonlarında konuyu ne derecede öğrendiğinizi sınavabileceğiniz, ünitenin tamamını kapsayan **“Ünite Değerlendirme Soruları”** yer almaktadır.

“Cevap Anahtarı” bölümünde ise tüm etkinliklerin ve soruların cevapları bulunmaktadır. Ayrıca, kitabımızda bulunan karekodları tablet veya akıllı telefonunuzla okutarak ya da karekodların altındaki kodu akilliogretim.com'da aratarak tüm video çözümlerine ulaşabilirsiniz.

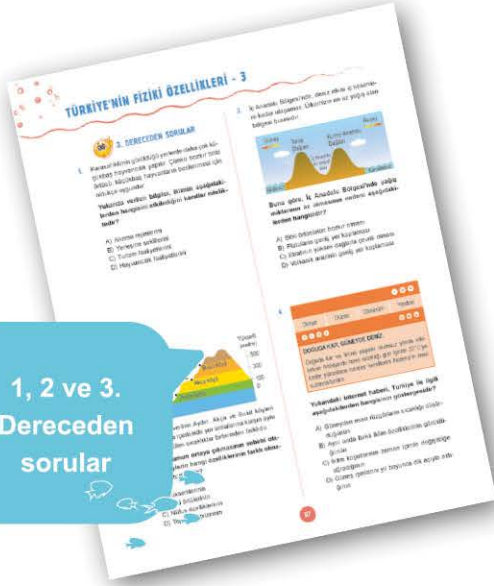


Konu ile ilgili bilgi ve açıklamalar



Konuyu kavratmaya yönelik etkinlikler

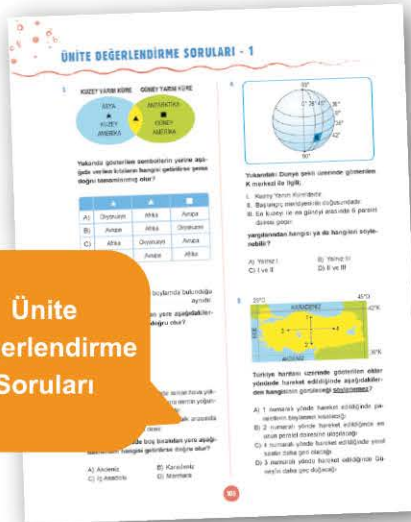
KİTABIMIZI TANIYALIM



1, 2 ve 3. Dereceden sorular



Beceri temelli sorular



Ünité Değerlendirme Soruları



Etkinlik çözümlü cevap anahtarı

İÇİNDEKİLER

1. ÜNİTE: BİREY VE TOPLUM

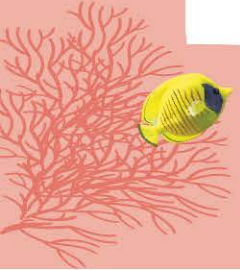
Toplumsal Yaşamda Birey	11 - 18
Ünite Değerlendirme Soruları	19 - 22

2. ÜNİTE: KÜLTÜR VE MİRAS

İslamiyet Öncesi Türk Tarihi	25 - 34
İslam Tarihi	35 - 42
İlk Türk - İslam Devletleri	43 - 52
Anadolu, Ana Yurt	53 - 60
Ünite Değerlendirme Soruları	61 - 68

3. ÜNİTE: İNSANLAR, YERLER VE ÇEVRELER

Coğrafi Konum ve Etkileri	71 - 80
Türkiye'nin Fiziki Özellikleri	81 - 88



İÇİNDEKİLER

Türkiye'nin Beşerî Özellikleri	89 - 96
Değişik Yerler, Farklı Yaşamlar	97 - 104
Ünite Değerlendirme Soruları	105 - 108

4. ÜNİTE: BİLİM, TEKNOLOJİ VE TOPLUM

Sosyal Bilimler ve Bilimsel Gelişmeler	111 - 118
Bilimsel Araştırma ve Emeğe Saygı	119 - 126
Ünite Değerlendirme Soruları	127 - 130

5. ÜNİTE: ÜRETİM, DAĞITIM VE TÜKETİM

Ülkemizde Ekonomik Faaliyetler	133 - 144
Vergi Ve Nitelikli İnsan	145 - 152
Ünite Değerlendirme Soruları	153 - 156

İÇİNDEKİLER

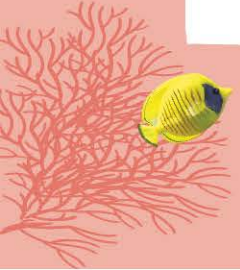
6. ÜNİTE: ETKİN VATANDAŞLIK

Yönetim Şekilleri ve Demokrasi	159 - 168
Demokrasinin Toplum Yaşamındaki Yeri	169 - 178
Ünite Değerlendirme Soruları	179 - 182

7. ÜNİTE: KÜRESEL BAĞLANTILAR

Diğer Ülkelerle İlişkilerimiz	185 - 194
Ünite Değerlendirme Soruları	195 - 198

CEVAP ANAHTARI	200 - 208
-----------------------------	------------------





BİREY VE TOPLUM



TOPLUMSAL YAŞAMDA BİREY



BUNLARI BİLELİM

Toplumun bireylerden statüsüne uygun olarak beklediği davranışlarına **rol** denir. Roller bireylerle farklı sorumluluklar yükler. Bireylerin rollerine ait sorumlulukları zaman içerisinde değişime uğrar. Bireylerin gelişmesinde ve toplumsal birlikteliğin oluşmasında kültür önemli bir yere sahiptir. **Kültür**, bir milletin ortak manevi değerini ve ortak geçmişini ifade eden geniş bir kavramdır.

Toplum içerisinde huzurlu ve güvenli bir şekilde yaşamak için kültürel değerlerin korunmasının yanı sıra farklılıklara da ön yargısız olmak gerekir. Cinsiyet ayrımı yapmamak, farklı din ve mezheplere karşı saygı duymak, insan haklarını korumak ve savunmak toplumun güçlenmesine katkıda bulunur.

ÖRNEK

Birey ve toplum hayatında önemli bir yere sahip olan kültürü oluşturan unsurlar nelerdir?

Kültür, maddi ve manevi öğelerden oluşur. Maddi kültür kolayca anlaşılabilen, net ve açık değerlerdir. Manevi kültür ise inanç değerleri ve düşünce gibi net olarak anlaşılabilen değerlerdir. Kültürü oluşturan unsurlar arasında; dil, din, tarih, sanat ve dünya görüşü yer alır.

DİKKAT

Ön yargıların güçlü olduğu yerlerde insanlar birbirlerinden uzaklaşır. Bu durum insanlar arasında çatışmaların yaşanmasına neden olur.

ETKİNLİK - 1

Aşağıda kültürü oluşturan unsurlarla ilgili bazı ifadeler verilmiştir. Bu ifadelerde boş bırakılan yerleri verilen ipuçlarından yararlanarak doldurunuz.

Dil

Din

Tarih

Sanat

Dünya görüşü

- bir milletin başka milletlerden farklı olan hayat felsefesidir.
- bir milletin nereden gelip nereye gittiğini gösteren kültür unsurudur.
- insanların duygu ve düşüncelerini birbirine aktarmak için sözcükler ya da işaretler aracılığıyla kurduğu iletişimidir.
- bir milleti diğer milletlerden ayıran, bir millete özgü duygu ve zevklerin yansımalarıdır.
- inanç ve ibadetlerin birey ve toplum hayatına yansımalarıyla oluşan kültür unsurudur.

ETKİNLİK - 2

Aşağıda verilen açıklamaların hangi kavrama ait olduğunu boş bırakılan kutucuğa ilgili sayıyı yazarak eşleştiriniz.

1	Toplumun bireyden statüsüne uygun olarak beklediği davranışlardır.	Ön yargı
2	Bir kişi ya da olaya ilişkin yeterli bilgi edinmeden, olumlu ya da olumsuz geliştirilen tutumlardır.	Özgürlük
3	Herhangi bir kısıtlamaya, zorlamaya uğramadan düşünebilmek ve davranabilmektir.	Rol

ETKİNLİK - 3

Aşağıda verilen ifadelerden hangilerinin "Hak" hangilerinin "Sorumluluk" kavramına ait olduğunu belirleyerek ilgili boşluğa yazınız.

1 Anneme ev işlerinde yardımcı olurum.	2 Ödevlerimi zamanında yaparım.	3 Sınıfımı temiz tutmaya özen gösteririm.
▶	▶	▶
4 Teneffüste arkadaşlarımla oyunlar oynarım.	5 Okul kütüphanesinden yararlanırım.	6 Ders zili çaldığında zamanında sınıfımızda olurum.
▶	▶	▶
7 Ders programına bakarak okul çantamı hazırlarım.	8 Okul laboratuvarında öğretmenlerle deney yaparım.	9 Arkadaşıma saygılı ve hoşgörülü davranırım.
▶	▶	▶

ETKİNLİK - 4

Aşağıda bazı sorular verilmiştir. Bu soruların cevaplarını "Evet" ya da "Hayır" şeklinde ilgili boşluğa ✓ işareti koyarak belirtiniz.

Sorular	Evet	Hayır
1.İlgili kurumlara bireyler dilekçelerini sadece elden mi verebilir?
2.Kalıp yargıların bilimsel açıdan kanıtlanabilirliği var mıdır?
3.Toplumda bireyler arasında sosyoekonomik farklılıklar olabilir mi?
4.Ön yargıların toplumsal yaşamda olumsuz etkileri var mıdır?
5.Dilekçe hakkı, hak arama özgürlüğünün bir yolu mudur?
6.Roller bireylere toplumsal yaşamda ayrıcalık sağlar mı?



1. DERECEDEKİ SORULAR

- Kültürümüze uygun olarak oluşturulan geleneksel Türk konutlarımız hâlâ ayakta.
• Kültürel yapıya göre oluşturulan şehirler toplumsal birlikteliğin sağlanmasında önemlidir.

Yukarıdaki ifadeler kültürün hangi ögesine aittir?

- A) Din
B) Dil
C) Tarih
D) Mimari

- Bireylerin hayal gücünün yansıması olan sanat, aynı zamanda milletlerin duygu ve düşüncelerinin en önemli yansımalarından biridir. Her milletin sanat eğilimi, farklı bir sanat tarzı vardır.

Bu bilgilere göre, sanat ile ilgili;

- Kültürü oluşturan en önemli unsur olduğu,
- Her milletin farklı tarzı olduğu,
- Bireylerin duygu ve düşüncelerini anlatmalarına aracı olduğu

yargılarından hangisine ya da hangilerine ulaşamaz?

- A) Yalnız I
B) Yalnız II
C) I ve III
D) II ve III

3.

- Birlikten kuvvet doğar.
- Yalnız taş, duvar olmaz.
- Bir elin nesi var, iki elin sesi var.

Yukarıdaki atasözlerinde vurgulanan düşünce aşağıdakilerden hangisidir?

- A) Kalıp yargılar
B) Kültürel zenginlik
C) Toplumsal ön yargı
D) Yardımlaşma ve dayanışma

4.

Rengini kakaosundan, ismini siyah olmasından alan bir bisküvi. Ama bu isim ne yazık ki başka kültürlerde ayrımcılık ifade ediyor. İşte bu nedenle tüm sevenlerin izniyle... İsmimizi değiştiriyoruz. Bir harf çok şeyi değiştirir biliyoruz... Çünkü biz bir kişinin bile kalbinin kırılmasını istemiyoruz.

Genel ağdan alınmıştır.

Ülkemizde bir bisküvi markasının yukarıdaki gerekçe ile isminde yaptığı değişiklik aşağıdakilerden hangisinin önemsendiğinin göstergesi olamaz?

- A) Eşitlik
B) Hoşgörü
C) Irkçılık
D) Saygı

- İlgili kurum ya da kuruluşlar bilgi edinme ile ilgili başvuruları en geç iş günü içinde cevaplandırmak zorundadır.

Yukarıda boş bırakılan yere aşağıdakilerden hangisi yazılırsa doğru olur?

- A) 10
B) 15
C) 20
D) 30

- Milletlerin ortak hafızasını ve toplumsal kimliğimizin oluşmasına katkı sağlar.
• Kültür öğelerinin nesilden nesile aktarılmasını sağlar.
• Toplumsal yardımlaşma ve dayanışmaya zekât ibadeti katkı sağlar.

Yukarıdaki bilgiler, aşağıda verilen kültürü oluşturan unsurlar ile eşleştirildiğinde hangisi dışta kalır?

- A) Tarih
B) Mimari
C) Dil
D) Din

7. Nesilden nesile aktarılan gelenek ve göreneklerimiz bize ait yiyecekler, giyecekler, el sanatları, düğünler, eğlenceler, spor müsabakalarından oluşur. Bu gelenek ve görenekler bizi bir araya getirip toplum olarak ortak duygularda buluşmamızı sağlar.

Yukarıdaki bilgiler gelenek ve göreneklerimiz ile ilgili;

- I. Geçmişten günümüze aktarıldığı,
II. Bireyleri ortak duygular etrafında birleştirdiği,
III. Günümüzdeki önemini tamamen kaybettiği

yargılarından hangisini ya da hangilerini kanıtlar niteliktedir?

- A) Yalnız I B) Yalnız III
C) I ve II D) I, II ve III

8. Toplumsal ön yargıların oluşmasında ve ayrılıkların yaşanmasında gibi nedenler etkili olmaktadır.

Yukarıdaki ifadede boş bırakılan yer aşağıdakilerden hangisi ile tamamlanırsa yanlış olur?

- A) cinsiyet
B) hoşgörü
C) kültürel farklılık
D) ekonomik durum

9. Bir grubun bütün üyelerine yönelik abartılan, genelleştirilen olumlu veya olumsuz değerlendirmelere kalıp yargı adı verilir. Kalıp yargılar çeşitli kaynaklardan öğrenilmiş olabilir.

Buna göre, kalıp yargılara aşağıdakilerden hangisi örnek gösterilemez?

- A) Kadınlar duygusaldır.
B) Yaramaz çocuklar zekidir.
C) Seni görünce sevinecektir.
D) Pahalı olan ürünler kalitelidir.

10.

“Bir ulus, sımsıkı birbirine bağlı olmayı bildikçe yeryüzünde onu dağıtabilecek bir güç düşünülemez.”

Mustafa Kemal Atatürk

Atatürk'ün yukarıda verilen ifadeleri aşağıda verilen kültürü oluşturan öğelerden hangisi ile ilişkilendirilebilir?

- A) Tarih B) Din
C) Sanat D) Dil

11. İnsanlar, birbirinden farklı özelliklere ve yeteneklere sahiptir. Farklı yeteneklerin bir araya gelmesi, daha büyük ve güzel işlerin ortaya çıkmasını sağlar.

Bu bilgilere göre;

- I. İnsanların yeteneklerinin birbirinden farklı olduğu,
II. Farklı yetenekteki insanların bir araya gelerek daha başarılı olabileceği,
III. Yeteneklerin bireyleri toplumda ayrıcalıklı hâle getirdiği

yargılarından hangilerine ulaşılabilir?

- A) I ve II B) I ve III
C) II ve III D) I, II ve III

12. Ön yargı; bir kişi ya da olaya ilişkin yeterli bilgi edinmeden, önceden olumlu ya da olumsuz peşin bir karara varmaktır.

Yukarıda verilen tanım dikkate alındığında ön yargının olduğu toplumlarda aşağıdaki durumlardan hangisi ortaya çıkar?

- A) Birlik ve beraberlik güçlenir.
B) Toplumsal ayrışmalar başlar.
C) Bireyler arası iletişim artar.
D) Farklılıklara saygı ortamı oluşur.



2. DERECEDEN SORULAR

1. Her milletin sanat eğilimi, farklı bir sanat tarzı vardır. Sanat bir milletin ortak zevkinin ifade edilmesidir. Bu kültür unsuru edebiyat, resim, heykel gibi kollara ayrılır.

Yukarıda verilen bilgiler dikkate alındığında;

- I. Sanatın kültür üzerinde etkili olduğu,
- II. Sanatın çeşitli kollara ayrıldığı,
- III. Sanat tarzının milletlere göre değiştiği

yargılarından hangileri söylenebilir?

- A) Yalnız I
- B) I ve III
- C) II ve III
- D) I, II ve III

2. **Anayasamızın 74. maddesinde yer alan ifadeler şöyledir:** “Vatandaşlar ve karşılıklılık esası gözetilmek kaydıyla Türkiye’de ikamet eden yabancılar kendileriyle veya kamu ile ilgili dilek ve şikâyetleri hakkında, yetkili makamlara ve Türkiye Büyük Millet Meclisine yazı ile başvurma hakkına sahiptir. Kendileriyle ilgili başvuruların sonucu gecikmeksizin dilekçe sahiplerine yazılı olarak bildirilir.”

Yukarıda verilen bilgiler dikkate alındığında aşağıdakilerden hangisi söylenemez?

- A) Dilekçelerin yazılı olarak verilmesi gerektiği
- B) Dilekçe hakkının yalnızca, Türk vatandaşlarına tanınan bir hak olduğu
- C) Vatandaşların dilek ve şikâyetlerini ilgili makamlara bildirebileceği
- D) Türkiye’de oturan yabancıların da dilekçe hakkına sahip olduğu

3. “Çocuğum oldu, anne rolündeyim. Bir anne olarak çocuğuma örnek davranışlar sergilemenin, onun beslenme, barınma, sevgi, eğitim, sağlık gibi temel ihtiyaçlarını karşılamamın bilinci ile hareket ediyorum.”

Yukarıda Ezgi Hanım ile ilgili verilen bilgiler dikkate alındığında;

- I. Sorumluluklarının farkında olduğu,
- II. Çocuğunun temel ihtiyaçlarını karşıladığı,
- III. Rolüne uygun davranışlar sergilediği

yargılarından hangisine ya da hangilerine ulaşılabilir?

- A) Yalnız I
- B) Yalnız II
- C) I ve II
- D) I, II ve III

4. Milletlerin ortak hafızası olan tarih, millî kimliğimizin oluşmasında önemlidir. Toplumunu oluşturan bireylerin bir araya gelmesini sağlayan millî kültür ve millî kimlik tarihsel bir süreç içerisinde meydana gelir. Millî kimlik olmadan da bir toplumun devamlılığını sağlayabilmesi söz konusu olamaz. Tarih bireylere yaşadığı toplumun geçmişini öğretip kendi milletini tanımasını böylece millî tarih ve millî kimlik bilinci kazanmasını sağlar.

Yukarıdaki bilgiler tarih ile ilgili aşağıdakilerden hangisini kanıtlar nitelikte değildir?

- A) Millî birlik ve beraberlik duygusunu güçlendirdiğini
- B) Kültürel değerlerin aktarılmasında en etkili unsur olduğunu
- C) Toplumların geçmişte yaşadığı olayların akılda kalmasını sağladığını
- D) Millî kimlik oluşturarak toplumun devamlılığını sağladığını

5. Elif ve sınıf arkadaşları Elazığ depreminde zarar gören ailelerin ihtiyaçlarını karşılamak için yardım kampanyası düzenlemişlerdir. Toplanan paraları depremzedelerin ihtiyaçlarını karşılamak için kullanmışlardır.

Yukarıda verilen çalışmalarını yapan öğrenciler ile ilgili aşağıdaki yargılardan hangisi söylenebilir?

- A) Yaşanan olaylara kayıtsız kaldıkları
B) Bireysel çıkarlarının korunmasına öncelik verdikleri
C) Yardımlaşma ve dayanışmaya önem verdikleri
D) Bireysel faaliyetleri sorunların çözümünde yeterli gördükleri

6. “Okulumdaki arkadaşlarımla ‘Her İnsan Özeldir’ projesi kapsamında çevre okullarındaki özel eğitime ihtiyaç duyan arkadaşlarımızı ziyaret ettik. Onların hayal güçlerini geliştirecek bazı akıl oyunlarını öğrettik ve beraber oyunlar oynadık. Arkadaşlarımızın başarabilme duyguları ve mutlulukları gözlerinden okunuyordu.”

Yukarıda verilen projede yer alan Damla ile ilgili;

- I. Toplumun ihtiyaçlarına yönelik çalışma yaptığı,
II. Takım çalışması ve iş birliği örneği sergilediği,
III. Özel eğitime ihtiyaç duyan öğrencilerin mutluluğuna katkı sağladığı

yargılarından hangisi ya da hangileri söylenebilir?

- A) Yalnız I
B) Yalnız II
C) II ve III
D) I, II ve III

7.

İhtiyaç sahipleriyle hayırseverleri buluşturan uygulama “Askıda Ekmek”

Samsun’un 19 Mayıs İlçesindeki bir iş yeri sahibi koronavirüs nedeniyle zor günler geçiren ihtiyaç sahipleri için Osmanlı geleneği olan ‘Askıda Ekmek’ uygulamasıyla örnek davranış sergiledi. Hayırseverler askıda ekmek uygulaması kapsamında ihtiyaç sahiplerine ekmek ayırıp ihtiyaç sahipleri için askıya bırakabiliyor.

**Genel ağ haberi,
18 Nisan 2020**



Yukarıda verilen internet haberi dikkate alındığında aşağıdaki yargılardan hangisi söylenemez?

- A) Sosyal dayanışmaya örnek olduğu
B) Hayırseverlerin ihtiyaç sahiplerine yardım yaptığı
C) Yardımlaşmanın devletin katkısı sonucu gerçekleştiği
D) Osmanlı Devleti’nde uygulanan geleneğin devam ettirildiği

8.



Yukarıda verilen hattı, bireyler hangi alandaki talep, istek, görüş, öneri ve şikayetlerini iletmek için arayabilir?

- A) Sağlık
B) Gıda
C) Güvenlik
D) Yangın