

**UPDATE**



**DÖNEM**

**3**

**GENEL  
DENEME**

**SÖZEL BÖLÜM**

**Ad:**

**Soyad:**

**Sınıf:**

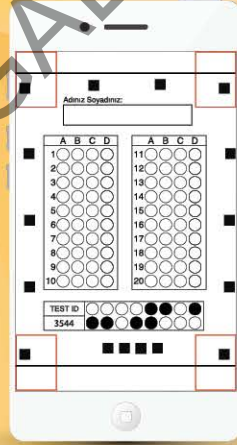
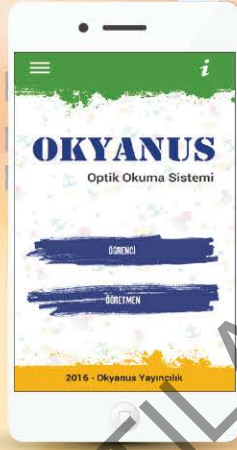
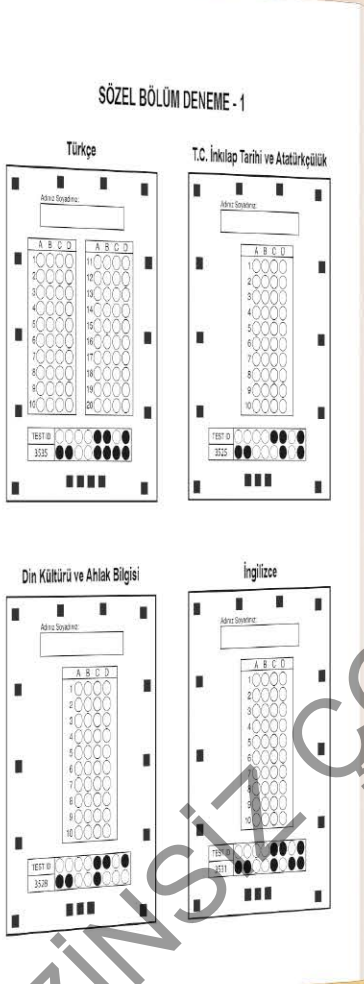
**Numara:**



**1**

# Okyanus Optik Okuma

Akıllı telefonuna Okyanus Optik Okuma uygulamasını indir,  
deneme sonucunu anında öğren!



## OKYANUS OPTİK OKUMA NASIL ÇALIŞIR?

Okyanus Optik Okuma uygulamasını telefonunuza Playstore veya Appstore üzerinden indirin.



Uygulama açılırken güncelleme kontrolü yapacaktır, en doğru sonuçlar için uygulamanızın güncel olduğundan emin olun.

Öğrenci butonuna tıkladıktan sonra uygulama telefon kamerasız aracılığı ile optik formu taratmanızı isteyecektir.

Optik formun köşelerindeki kareleri, okuma ekranında köşelerde bulunan kırmızı kutucukların içerisine denk getirin.

Uygulama optik formunuzu tanıdığı anda değerlendirme yaparak deneme sonucunuzu getirecektir.

Okuma gerçekleştikten sonra, puanlar isimli butona tıkladığınızda hangi soruları yanlış yaptığınızı görebilirsiniz.

**DENEMELERİN KONU DAĞILIMINA YANDAKİ KAREKODU OKUTARAK VEYA LİNK ADRESİNDEN ULAŞABİLİRSİNİZ.**



<http://oky.li/RKIAU>





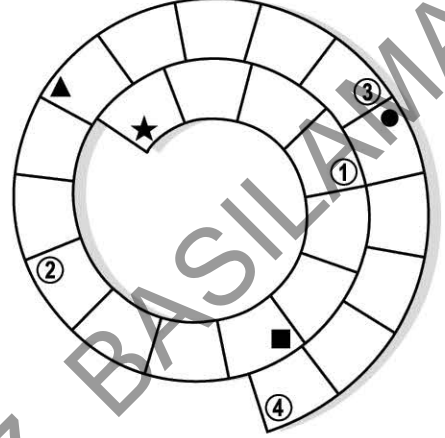
1. Sözel bölümde toplam 50 soru bulunmaktadır. Sınav süresi 75 dakikadır.
2. 3 yanlış 1 doğruyu götürmektedir.
3. Cevaplarınızı optikte kutucukların dışına taşırmadan ve kurşun kalemle işaretleyiniz.

1. Türk dilinin renkli anlatımlarını, farklı anlamlara gelen sözlerini mizahi bir üslupla kâğıda döken yazar, hikâyelerini kendi söyleyiş gücüyle süsleyerek sanatının zirvesine çıkmayı başarıyor.

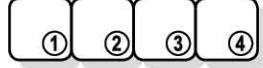
Bu metindeki bazı sözcüklerin anlamları aşağıda simgelerle belirtilmiştir. Bu sözcükleri metinden bularak yandaki bulmacaya yerleştiriniz.

- ★ Neşeli, canlı, ilgi çekici
- Gülmece niteliği taşıyan
- ▲ Bir eseri ortaya koyan kimse
- Bir işte ulaşılan en üst aşama

Buna göre, numaralanmış kutularda yer alan harfler "ANAHTAR SÖZCÜK" bölümüne yerleştirildiğinde aşağıdakilerden hangisi oluşur?



ANAHTAR SÖZCÜK



A) K A R A

B) K A R E

C) N A N E

D) N A R A

2. Aşağıda büyük harflerin kullanıldığı yerlerle ilgili bazı kurallar verilmiştir.

- Kişi adlarından önce ve sonra gelen unvanlar, saygı sözleri, rütbe adları ve lakaplar büyük harfle başlar.
- Kitap, dergi, gazete ve sanat eserlerinin (tablo, heykel, beste vb.) her kelimesi büyük harfle başlar.
- Tarihî olay, çağ ve dönem adları büyük harfle başlar.
- Yer adları (kita, bölge, il, ilçe, köy, semt vb.) büyük harfle başlar.

Bu kurallara göre,

- I. İzmir, Ege bölgesinin diğer şehirleri gibi verimli topraklara sahiptir.
- II. Sanatçı, oyundaki Komiser Cafer karakteriyle hafızalara kazındı.
- III. "Küçük Ağa" kurtuluş savaşını anlatan en güzel romanlardandır.
- IV. Ünlü ressam, "Zeybekler" tablosunu Atatürk'ün isteğiyle yapmıştı.

cümlelerinin hangilerinde yazım yanlış yapılmıştır?

A) I ve II.

B) I ve III.

C) II ve IV.

D) III ve IV.

3. "Askerî" ve "asgari" sözcüklerini günlük yaşamda pek çok insan yanlış kullanıyor. Bu durumun temelinde ise insanların söz konusu kelimelerin anlamlarını bilmemesi yatıyor. Oysa "askerî" sözcüğü "askerlikle ilgili, askere özgü" anlamına gelirken "asgari" sözcüğü "en az, en aşağı, en düşük" anlamına geliyor. Dolayısıyla bu iki sözcük birbirinin yerine kullanıldığında anlamsız cümleler ortaya çıkıyor.

**Buna göre aşağıdaki metinlerin hangisinde "askerî" veya "asgari" kavramı yanlış kullanılmıştır?**

- A) Bir ülkenin barış yanlısı olması, onun savunma sanayisine yatırım yapmayacağı anlamına gelmez. Çünkü bu ülke, barıştan yana olmayan ülkelerin saldırısına maruz kaldığında kendisini savunmak zorundadır. Dolayısıyla her ülke, barış yanlısı olsa da askerî güçlere sahip olmalıdır.
- B) Her ülke, vatandaşlarının geçimini garanti altına alabilmek için çalışan kesimin ücretlerinin en az ne kadar olabileceğini resmî yollarla belirler. Asgari ücret olarak nitelendirilen bu rakam, özel sektörde herhangi bir işte çalışan kimselerin alması gereken taban tutarı ifade eder.
- C) Bazı tarım ürünleri, hasat döneminde Toprak Mahsulleri Ofisi tarafından satın alınır. Ofis, hasat döneminde söz konusu ürüne ilişkin alım fiyatını açıklar. Bu fiyat, piyasada ürünün askerî fiyatı olarak kabul görür. Zira üretici, ürününü bundan daha yüksek bir fiyata satabilir.
- D) Toplumda her insan; farklı bir yaşam tarzına, inanca ya da kültüre sahip olabilir. Toplumsal huzurun sağlanması bu insanların asgari ortak paydalarda buluşabilmesine bağlıdır. Eskilerin asgari müşteri adını verdiği bu durum, toplumsal barışta önemli bir rol oynar.

4. Aşağıda bazı söz sanatlarının açıklaması verilmiştir.

- I. Benzetme, bir varlığın niteliğini anlatabilmek için o niteliği eksiksiz taşıyan başka bir varlığı örnek gösterme sanatıdır.
- II. Zıtlık, birbirine zıt kavram veya durumların bir arada kullanılmasıyla oluşan sanattır.
- III. Kişileştirme, insana özgü bir niteliğin insan dışı bir varlığa aktarılmasıyla oluşan sanattır.
- IV. Konuşturma, insan dışındaki bir varlığın konuşturulmasıyla oluşan sanattır.

**Buna göre,**

Ne güzel şey kendi vatanında hür olmak.  
Kafeslerinde esir kuşları bile salıvermek...  
Rüzgâr, kucağında baharı getirirken doğaya  
Tüy gibi hafif bir bahar uykusuna dalıvermek...

**dizelerinde, numaralanmış söz sanatlarından hangilerine yer verilmiştir?**

- A) I ve III.                      B) I ve IV.                      C) I, II ve III.                      D) II, III ve IV.

5. Hasat zamanı gelince köylülerin baltası kütükten çıkardı eskiden. Şimdi Mehmet, buğdayı satıp borçlarını ödeyince elde avuçta bir şeyi kalmadı. Kimden borç alacak, tarlayı nasıl işleyecekti? Başındaki türlü dertlerden beyni karıncalanıyordu. Her sene iki arada bir derede kalmaktan bıkmıştı artık.

**Aşağıdakilerden hangisi bu metinde altı çizili deyimlerden birinin anlamı değildir?**

- A) Geremediği hâlde her işe karışmak  
B) Mal veya parasını harcıyıp bitirmiş olmak  
C) Bir engelden, bir sıkıntıdan kurtulmak  
D) Zihin yorgunluğundan düşünemez olmak



1. Aşağıdaki haritalarda Türkiye'nin 1930'lu yıllardan itibaren dünyada yaşanan gelişmelere karşı aldığı önlemlerden olan ve karşılıklı iş birliğini esas alan Balkan Antantı ve Sadabat Pakti'na üye devletler gösterilmiştir:



Verilen haritalar karşılaştırıldığında Türkiye'nin bu çalışmalar ile aşağıdakilerden hangisini amaçladığı söylenebilir?

- A) Ülke sınırlarını genişletmeyi
- B) Oluşacak bir savaş tehlikesinde müttefik belirlemeyi
- C) Doğudan ve batıdan gelebilecek tehlikelere karşı güç birliği oluşturmayı
- D) Lozan'dan kalan sorunlara çözüm bulmayı

2. Aşağıda TBMM Başkanı Kâzım Özalp'in Yalova'da Mustafa Kemal Paşa'ya söylediği sözlere yer verilmiştir: Bir muhalefet lazımdır. Birçok arkadaşı, Meclis'te söz söyleyemediklerinden şikâyet ediyor. Geçenlerde Viyana'da olduğum zaman Neue Freie Presse gazetesi, benden röportaj istemiş ve "Türkiye'de kaç siyasi parti vardır?" sorusunu sormuştu.

— Bizde yalnız bir parti vardır, cevabını verdim.

— Gazeteci hayretle şunları söyledi:

— "Hükümet işleri sadece bir parti ile nasıl kontrol edilebilir? O hâlde sizde parlamento denetimi de yok demektir."

**Buna göre, Kâzım Özalp'in bu sözlerle aşağıdakilerden hangisinin gerekliliğini ifade etmeye çalıştığı söylenebilir?**

- A) Meclis'te farklı görüşte siyasi partilerin bulunmasının
- B) Parlamenter sisteme geçilmesinin
- C) Ulusal egemenliği esas alan yönetimin benimsenmesinin
- D) Hukuk devleti anlayışı doğrultusunda hareket edilmesinin

3.

Yeni kurulan Türkiye Cumhuriyeti'nde okuma-yazmayı kolaylaştırmak, çağdaş eğitim öğretimi sağlamak için yeni bir alfabe arayışı vardı.

#### 9 Ağustos 1928

Mustafa Kemal, Sarayburnu Parkı'nda yeni alfabeyi tanıttı.

Önce yüksek okullarda kullanılan Latin harfleri, daha sonra posta pullarında kullanılmaya başlandı.

#### 1 Kasım 1928

Türk Harfleri Hakkındaki Kanun, Türkiye Büyük Millet Meclisinde kabul edildi.

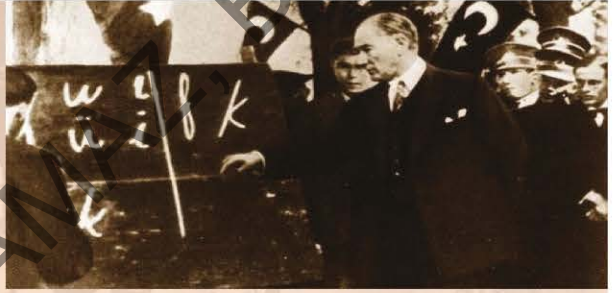
Böylece Harf İnkılabı ile birlikte okuma-yazma seferberliği başlatıldı.

#### 11 Kasım 1928

Bakanlar Kurulu tarafından Mustafa Kemal'e "Millet Mekteplerinin Başöğretmeni" unvanı verildi.

#### 24 Kasım 1928

Millet Mektepleri Talimatnamesi'nin yayımlanması ile "Başöğretmen" unvanı resmileşti.



#### 1981

Mustafa Kemal Atatürk'ün 100. doğum gününde, onun "Başöğretmen" oluşunun ülke çapında "Öğretmenler Günü" olarak kutlanmasına karar verildi.

#### 26 Kasım 1992

Öğretmenler Günü ile ilgili kutlamalar, 26 Kasım 1992'de Resmî Gazete'de yayımlanarak yürürlüğe girdi.

#### 1994

Çoğu ülkede Öğretmenler Günü UNESCO tavsiyesi ile 5 Ekim'de kutlanmaya başlandı.

**Türkiye'de ise 1981 yılından beri 24 Kasım'da kutlanıyor.**

**Verilen görselden hareketle aşağıdakilerden hangisine ulaşılamaz?**

- A) Eğitim alanında çağdaşlaşmayı sağlayacak yenilikler yapıldığına
- B) Okuryazar oranının artırılmasının amaçlandığına
- C) Harf İnkılabı'nın kabul edildiği günün Öğretmenler Günü olarak kutlandığına
- D) Mustafa Kemal'in, Harf İnkılabı'na önderlik yaptığına



1.

## 31 MAYIS DÜNYA "SİGARAYA HAYIR" GÜNÜ

TÜRK BEYİN DAMAR HASTALIKLARI DERNEĞİ UYARIYOR: SİGARA BİRÇOK HASTALIĞIN TEMEL SEBEBİDİR!



Beyin Hasarı



Kalp Hastalıkları



Akciğer Kanseri



Sindirim Sistemi Hastalıkları

### SİGARAYI BIRAK!

#### 31 MAYIS "TÜTÜNE HAYIR" GÜNÜDÜR

"Sigarasız yaşama merhaba" günüdür, "Sigarayı bıraktım" deme günüdür. "Dumansız hayat" günüdür. Amacımız sigara ve diğer tüm tütün ürünlerinin bizi nasıl mahvettiğini bugün bir kez daha anlatmaktır.



### EN ÖNEMLİ FAKTÖR

#### SİGARA İNMENİN EN ÖNEMLİ NEDENLERİNDENDİR

Sigara, felç olma riskini artıran faktörlerin en başında gelir. 300 binden fazla hastanın dâhil olduğu yeni bir araştırmaya göre sigarayı bırakmayanlarda felç olma riski %92 artıyor.



**Bu bilgilendirici görsel, İslam'ın korunmasını önemseydiği aşağıdaki temel esaslardan hangisiyle ilişkilidir?**

- A) Neslin korunması  
B) Dinin korunması  
C) Malın korunması  
D) Canın korunması

2.

- (1) Asra yemin ederim ki,  
(2) İnsan gerçekten ziyandadır.  
(3) Ancak iman edip dünya ve ahiret için yararlı işler yapanlar, birbirlerine hakkı tavsiye edenler ve sabrı tavsiye edenler başkadır. (Asr suresi, 1-3. ayetler)

**Aşağıdakilerden hangisi bu ayetlerden çıkarılabilecek bir mesaj değildir?**

- A) İnsan vaktin kıymetini bilmeli onu yararlı işler için kullanmalıdır.  
B) İnsanlar bu dünyayı göz ardı ederek ahiret için çalışmalıdır.  
C) İnsan karşılaştığı her zorluk karşısında sabırlı olmalıdır.  
D) İnsanlar birbirlerine faydalı olabilecek işleri tavsiye etmelidir.

3.

Tarihten önce yaşamış insan toplumlarında dahi din fikrinin varlığı açıkça ortaya konmuştur. İsviçre’de, Almanya’da Dusseldorf yakınlarında, Güney ve Orta Avrupa’nın çeşitli yerlerinde zamanımızdan 100.000-150.000 sene önce yaşamış insanlara ait mağaralarda bulunan kafatasları, bazı insan kemikleri ve tanrılara sunulan kurbanlar üzerinde yapılan araştırmalar, en eski dönemlerde de din ve inanç kavramlarının varlığını kanıtlamaktadır.



**Parçada vurgulanmak istenen temel düşünce aşağıdakilerden hangisidir?**

- A) Her insanın İslam fitratı üzerine yaratıldığı
- B) Allah’ın, insanları her yönüyle benzer yarattığı
- C) İnsandaki inanma ihtiyacının her dönemde var olduğu
- D) Tüm insanların tevhit inancına bağlı olarak yaratıldığı

4. “Nuh, şöyle dedi: ‘Ey kavmim! Şüphesiz, ben sizin için apaçık bir uyarıcıyım. Allah’a ibadet edin. O’na karşı gelmekten sakının ve bana itaat edin ki sizin günahlarınızı bağışlasın ve sizi belli bir vakte kadar ertelesin. Şüphesiz, Allah’ın belirlediği vakit gelince ertelenmez. Keşke bilseydiniz.’” (Nuh suresi, 2-4. ayetler)

**Ayetten Hz. Nuh ile ilgili aşağıdakilerden hangisine ulaşamaz?**

- A) Allah’ın seçilmiş bir elçisi olduğuna
- B) İnsanları tevhit inancına davet ettiğine
- C) İnsanları azap konusunda uyardığına
- D) Allah’ın emri ile gemi inşa ettiğine

5. • Hz. Hatice ile evliliği öncesinde aile büyükleriyle görüşmesi  
 • İlk vahiy geldiğinde başından geçenleri eşi Hz. Hatice ile paylaşması  
 • Hicret’ten sonra Medine’de Müslümanların namaza hangi usulle çağrılacağı ve mescide minber inşa edilmesi konularında sahabelerle görüşmesi

**Verilen örnekler Hz. Muhammed’in (s.a.v.) aşağıdaki özelliklerden hangisine sahip olduğunu gösterir?**

- A) İstişare etmek
- B) Kararlı olmak
- C) Adaletli olmak
- D) Merhametli olmak





1.

## JOIN THE ADVENTURE IN AUSTRALIA

Top Adventure Opportunities in Australia and Many More

- Dive or snorkel the Great Barrier reef
- Sail along the longest beaches in the world
- Snorkel with whale sharks
- Go kayaking at the National Park



Don't miss September and October when

- temperatures change between 16°C and 20°C,
- the weather is warm,
- and there are less rainy days.

Which question **DOES NOT** have an answer in the guide above?

- A) What's the best time to visit Australia?
- B) What are some adventures for visitors?
- C) Where can you go kayaking?
- D) What's the weather like along the year?


2. Medicine companies are working hard nowadays. Some of them have already developed a vaccine against COVID-19. \_\_\_\_\_ now. This is the last stage before starting to vaccinate people.

Find the **CORRECT** option for the blank.

- A) They are doing tests on volunteers
- B) They are using high-tech equipment for building the lab
- C) They are exploring the forests of China
- D) They are searching for the reasons for air pollution



3.

MY HOLIDAY ALBUM	
SUMMER 2015	SUMMER 2018
	

Laura : \_\_\_\_\_ ?

Alper : Yes, once.

Laura : Where did you go?

Alper : The Ruins of Ephesus.

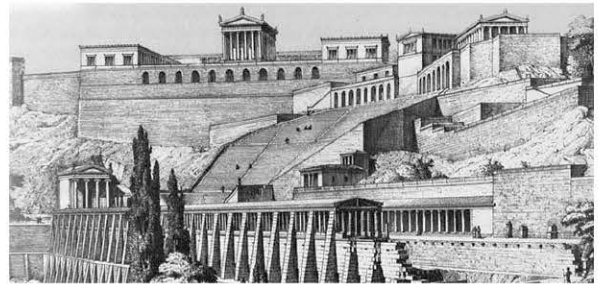
Laura : Where is it?

Alper : In Aydın city, in the west of Turkey.

Find the **CORRECT** option for the blank.

- A) How long have you been in Turkey
- B) Do you like visiting ancient places
- C) Have you ever been to a historic place
- D) Where do you prefer going on your vacations

4.



Pergamon is the name of the ancient city located in the center of Bergama County of İzmir. It was the capital city of Pergamon Kingdom between 282-133 BC. There was a palace, a temple, and a theatre in the city, and it was surrounded by walls. Today, the city is in the World Heritage list of UNESCO. Thousands of tourists visit the ruins along the year as the weather is usually perfect. Visitors think the place is incredible.

We understand from the text that \_\_\_\_\_.

Find the option that **CAN** complete the sentence according to the text.

- A) Pergamon is a modern city in the west of Turkey
- B) the city of Pergamon was an important center more than two thousand years ago
- C) there are walls around Bergama now
- D) you should visit Bergama only in summer because the weather is usually perfect

**UPDATE**



**2. DÖNEM**

**3**  
**GENEL**  
**DENEME**  
**SAYISAL BÖLÜM**

**Ad:**

**Soyad:**

**Sınıf:**

**Numara:**

**OKYANUS**

**1**

# Okyanus Optik Okuma

Akıllı telefonuna Okyanus Optik Okuma uygulamasını indir,  
deneme sonucunu anında öğren!

SAYISAL BÖLÜM DENEME - 1

Matematik

Adınız Soyadınız

1	A	B	C	D	11	A	B	C	D
2					12				
3					13				
4					14				
5					15				
6					16				
7					17				
8					18				
9					19				
10					20				

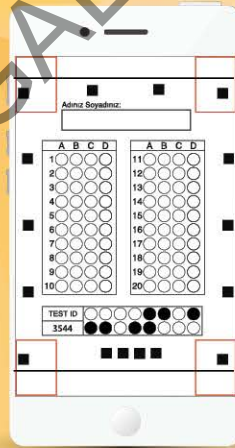
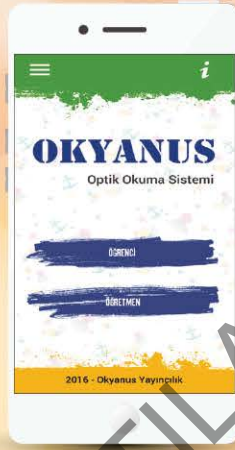
TEST ID: 3388

Fen Bilimleri

Adınız Soyadınız

1	A	B	C	D	11	A	B	C	D
2					12				
3					13				
4					14				
5					15				
6					16				
7					17				
8					18				
9					19				
10					20				

TEST ID: 3341



## OKYANUS OPTİK OKUMA NASIL ÇALIŞIR?

Okyanus Optik Okuma uygulamasını telefonunuza Playstore veya Appstore üzerinden indirin.



Uygulama açılırken güncelleme kontrolü yapacaktır, en doğru sonuçlar için uygulamanızın güncel olduğundan emin olun.

Öğrenci butonuna tıkladıktan sonra uygulama telefon kamerasınız aracılığı ile optik formu taratmanızı isteyecektir.

Optik formun köşelerindeki kareleri, okuma ekranında köşelerde bulunan kırmızı kutucukların içerisine denk getirin.

Uygulama optik formunuzu tanıdığı anda değerlendirme yaparak deneme sonucunuzu getirecektir.

Okuma gerçekleştikten sonra, puanlar isimli butona tıkladığınızda hangi soruları yanlış yaptığınızı görebilirsiniz.

**DENEMELERİN KONU DAĞILIMINA YANDAKİ KAREKODU OKUTARAK VEYA LİNK ADRESİNDEN ULAŞABİLİRSİNİZ.**



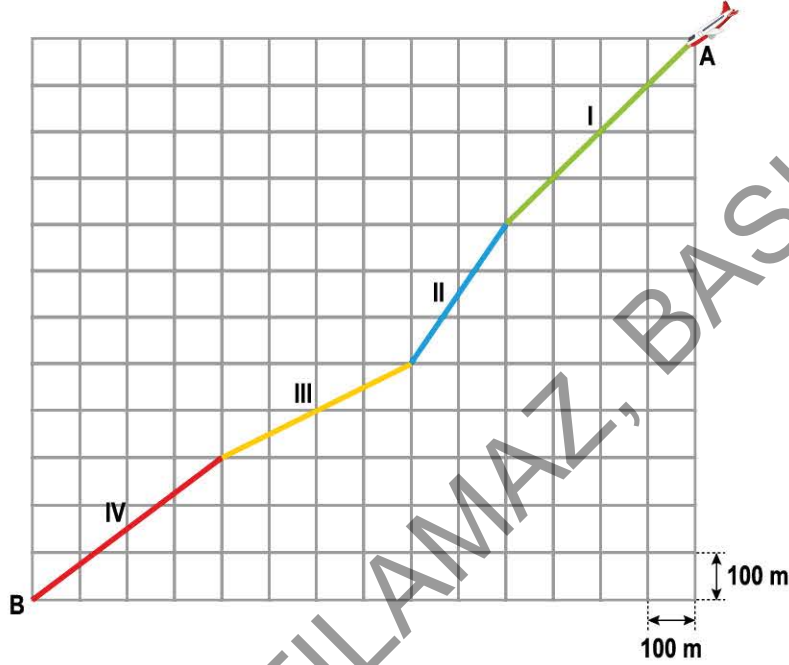
<http://oky.li/BSDTI>





1. Sayısal bölümde toplam 40 soru bulunmaktadır. Sınav süresi 80 dakikadır.
2. 3 yanlış 1 doğruyu götürmektedir.
3. Cevaplarınızı optikte kutucukların dışına taşırmadan ve kurşun kalemle işaretleyiniz.

1. Eş karelerden oluşan görselde A noktasında bulunan uçak, belirlenen rotayı izleyerek B noktasına varıyor.



Uçağın rotası boyunca ayarlaması gereken eğim değişmektedir. Uçağın dikeyde aldığı mesafeye göre güvenli iniş için ayarlaması gereken eğim aşağıdaki tabloda verilmiştir.

Dikeye Alınan Mesafe (m)	Güvenli İniş İçin Eğim
400	$\frac{5}{4}$ veya $\frac{5}{4}$ 'ten küçük olmalıdır.
300	$\frac{3}{4}$ veya $\frac{3}{4}$ 'ten küçük olmalıdır.
200	$\frac{1}{10}$ veya $\frac{1}{10}$ 'dan küçük olmalıdır.

Buna göre uçak A noktasından B noktasına giderken çizdiği 4 farklı rotanın kaç tanesinde güvenli iniş kuralına uymuştur?

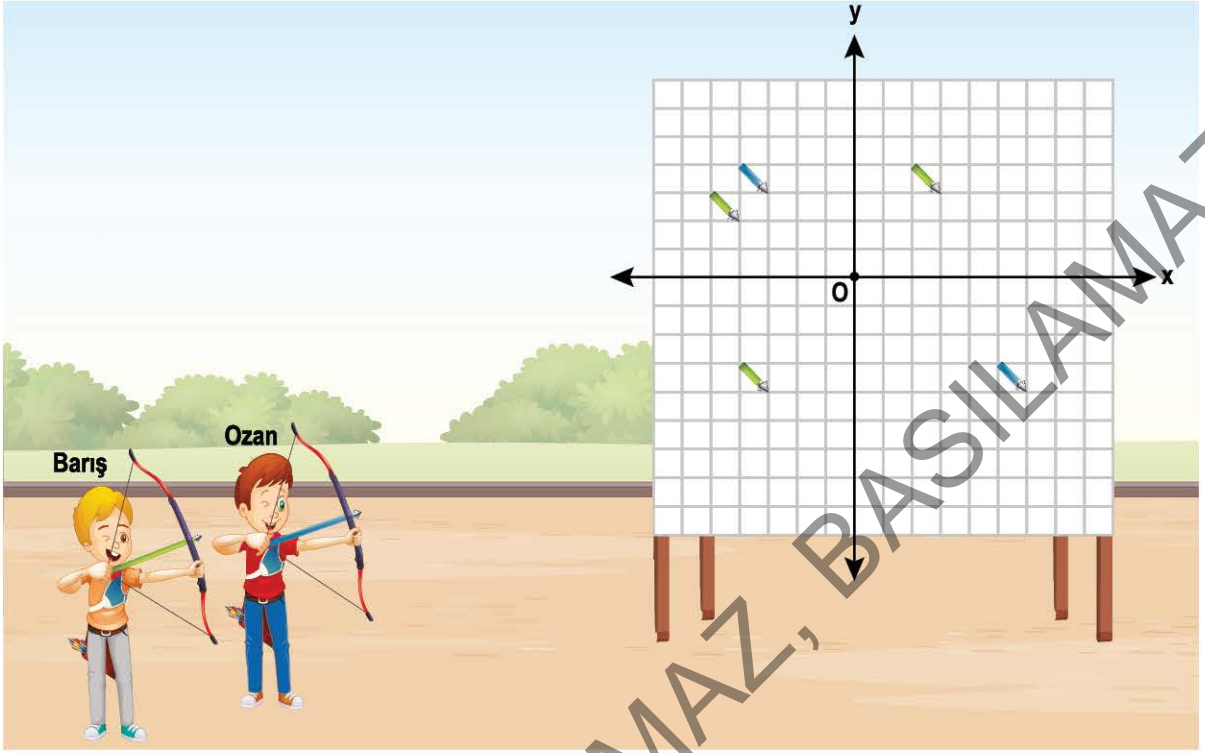
A) 4

B) 3

C) 2

D) 1

2. Birimkarelerden oluşan bir hedef tahtasına koordinat sistemi çizilmiştir.



Ozan mavi, Barış yeşil oklarla hedef tahtasına üçer isabetli atış yapmıştır.

1 ve 3. bölgelere atılan okların her biri x eksenine, 2 ve 4. bölgelere atılan okların her biri y eksenine uzaklığı kadar puan kazandırmaktadır.

Ozan ile Barış atışlar sonunda aynı puanı kazandıklarına göre Ozan'ın son oku aşağıdaki noktalardan hangisine isabet etmiş olabilir?

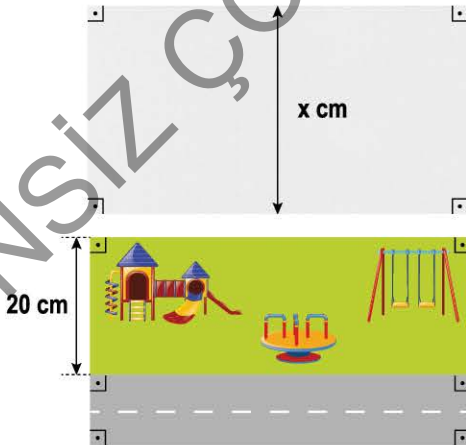
A) (-1, -3)

B) (-2, 3)

C) (4, 1)

D) (4, -2)

3.



Genişliği x cm olan bir resim kâğıdı yanda verilmiştir.

Şeyma verilen resim kâğıdının 20 cm genişliğindeki bölümüne oyun alanı, kalan bölümüne yol yapmıştır.

Şeyma, çizdiği resimde yol genişliğinin 3 katı oyun alanının genişliğinden daha büyük olduğunu ifade ediyor.

Buna göre aşağıdakilerden hangisi Şeyma'nın ifade ettiği cümleye uygun eşitsizliktir?

A)  $3x - 20 > 20$

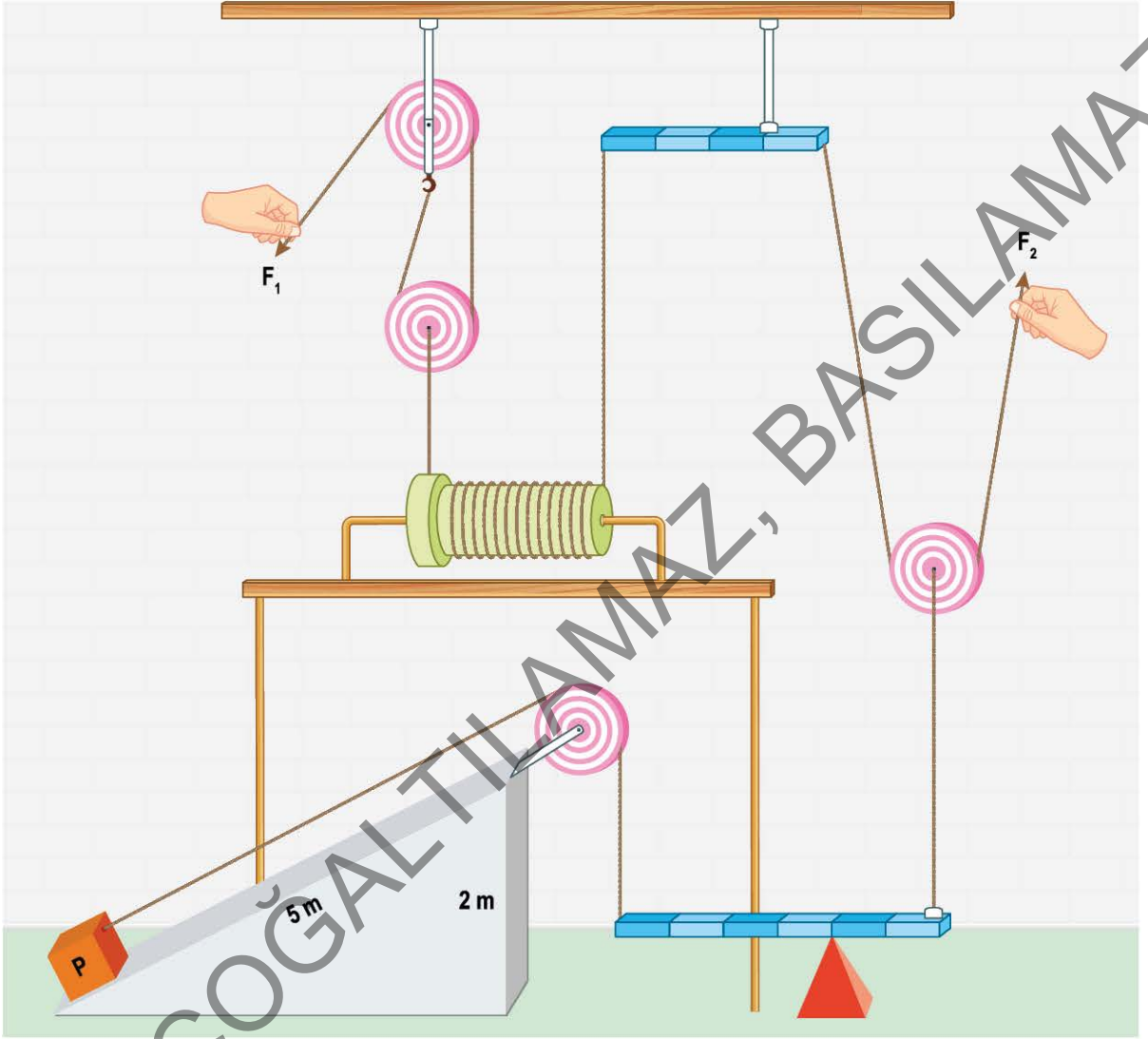
B)  $3(x - 20) > 20$

C)  $3x - 20 < 20$

D)  $3(x + 20) > 20$



1. Basit makineler kullanılarak oluşturulan aşağıdaki düzenek yardımıyla eğik düzlem üzerinde yer alan cisim  $F_1$  ve  $F_2$  kuvvetleri ile dengelenmiştir.



Bu düzenek için;

- I. Düzenekte yer alan kaldıraçların kuvvet kazanç oranları birbiri ile aynıdır.
- II. Düzenekte yer alan  $F_1$  kuvveti,  $F_2$  kuvvetine eşittir.
- III. Düzenek üzerinde yer alan cismin eğik düzlemde 2 metre yol alması için  $F_2$  kuvvetinin bağlı olduğu ipin de 5 metre yukarıya çekilmesi gerekmektedir.

**yorumlarından hangileri yanlıştır?** (Kaldıraç ve makara ağırlıkları ile düzenekteki sürtünmeler ihmal edilmiştir.)

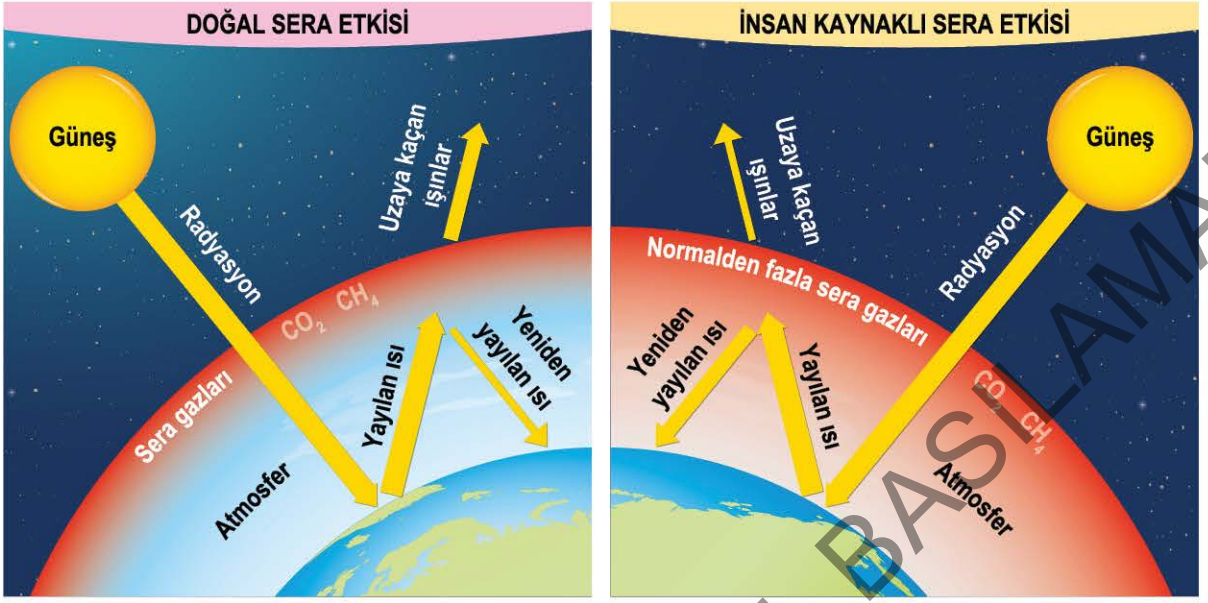
A) Yalnız I

B) I ve II

C) II ve III

D) I, II ve III

2. Sevim, sera etkisinin Dünya'yı etkileme durumunu göstermek için aşağıdaki posteri hazırlamıştır.



Hazırlanan bu poster incelenirse aşağıdaki çıkarımlardan hangisi yapılamaz?

- A)  $CH_4$  gazının miktarının artışı,  $CO_2$  gaz miktarı artışına göre Dünya'nın sıcaklık artışını daha fazla etkiler.
- B) Sera gazı miktarının artması, uzaya kaçan ışın miktarını azaltır.
- C)  $CO_2$  ve  $CH_4$  gazları artışı, yayılan ısının Dünya atmosferinde daha fazla kalmasına sebep olur.
- D) Sera gazı miktarı azalır ise Dünya atmosfer sıcaklığı da azalabilir.
3. Altında hareket edebilen üç ayrı tekerlek bulunan el arabası ile kutular eş basamaklı merdivenlerden aşağıdaki gibi çıkarılmaktadır.



Gerçekleşen durumlar incelenirse aşağıdaki yorumlardan hangisinin yanlış olduğu söylenebilir?

- A) Araba üzerindeki kutu sayısı azalır ise kullanılan düzeneğin kuvvet kazancı değişmez.
- B) Araba altında yer alan tekerlekler, düzeneğin işten kazanç durumunu arttırmıştır.
- C) Hazırlanan düzeneğin kuvvetten kazanç sağlaması beklenir.
- D) 2. durumda düzeneği dengelemek için 1. duruma göre daha büyük kuvvet uygulanmıştır.