



CLASSMATE

SOSYAL BİLGİLER

SORU BANKASI

7

SINIF

0



Yayım Kurulu Başkanı

Sultan Özkaya

Yayım Kurulu

Nesrin Özkan - Esra Aktürk - Eylem Akdağ Bingöl

ISBN 978 - 975 - 8653 - 35 - 5

Hürriyet Mah. Mahmutbey Cad. Arıkan Dağlar İş Merkezi

No: 1 Kat: 5 Bahçelievler / İSTANBUL

Telefon: (0212) 639 08 48 Fax: (0212) 503 87 94

Yayıncı Sertifika No.: 47442

Baskı - Cilt

Yeni Devir Matbaacılık ve Gazetecilik A.Ş.

Matbaa Sertifika No: 41910

Bu kitap, Milli Eğitim Bakanlığı ve Talim Terbiye Kurulunca kabul edilen,

Tebliğler Dergisi'nde yayımlanan **Sosyal Bilgiler**
dersinin müfredat programına uygun olarak hazırlanmıştır.
Kitabın yazımında TDK Yazım Kılavuzu esas alınmıştır.

Bu eserin yayım hakkı; **DEMSAN Özel Öğretim Kurumları**
Ulaştırma ve Yayıncılık A.Ş.'ye aittir. İzinsiz kopya
edilemez, çoğaltılamaz, kısmen de olsa yayımlanamaz.



ÖN SÖZ

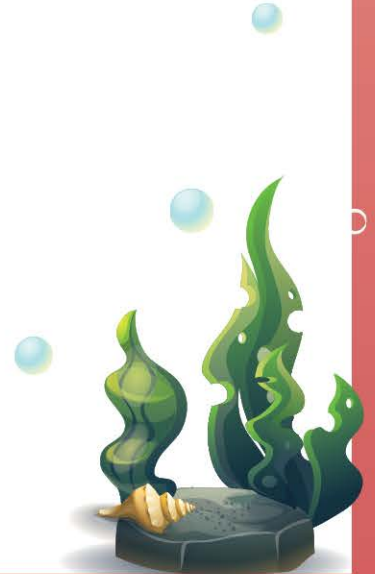
Sevgili Öğrenciler!

Eğitim ve öğretim hayatı, uzun bir maratondur ve bu maraton çeşitli duraklardan geçmektedir. İşte ortaokul da bu duraklardan biridir.

Ortaokul, ilkokulda kazanılan temel bilgi ve becerilerin geliştirilip zenginleştirildiği; bu bilgilerin günlük hayatla birleştirilip pekiştirildiği bir dönemdir. Bu dönemi iyi bir şekilde tamamlayan, buradaki konuları tam olarak öğrenmiş bir öğrenci lise hatta üniversite öğreniminde rakiplerinden hep bir adım önde olacaktır.

Bu eğitim maratonunda sizlere yardımcı olmak, ortaöğretim hayatınızda karşınıza çıkabilecek her türlü sorunu çözenizi sağlamak amacıyla hazırladığımız soru bankamız, konuları ne ölçüde kavradığınızı ve nerelerde yardıma ihtiyaç duyduğunuzu sizlere gösterecektir.

*Başarı ve mutluluk
dolu yarımlara...*



KİTAPIMIZI TANIYALIM

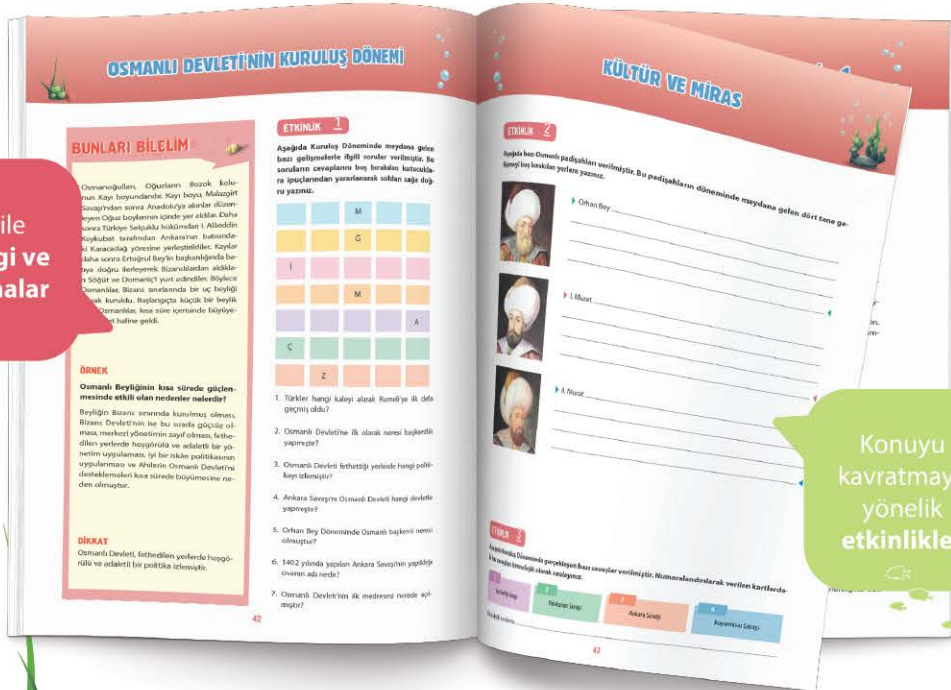


Konular, yeni öğretim programına uygun ünitelendirilmiş ve üniteler de alt başlıklara bölünmüştür. Her konunun başında yer alan **"Bunları Bilelim"** başlığı altında verilen kısa bilgiler ve örneklerle konuları hatırlamanız amaçlanmıştır. Ardından gelen testlerde sorular kolaydan zora üç farklı zorluk seviyesinde sıralanmıştır. **"1. Dereceden Sorular"** tamamen konuyu kavratmaya yönelik en temel bilgilerden oluşan kolay sorulardır. **"2. Dereceden Sorular"** konuyu kavrayıp kavrayamadığınızı ölçmeye yönelik ve çözümünde birkaç aşama planlamanızı gerektiren sorulardır. Üç zorluk seviyesi içinde orta zorluktaki sorular bu başlık altındadır. **"3. Dereceden Sorular"** birden çok bilgiyi kullanmayı gerektirir. Üç zorluk seviyesi içinde en zor sorular bu başlık altında toplanmıştır.

Soru bankamız, MEB'in yayımladığı Liselere Giriş Sınavı'nda çıkabilecek örnek sorulara benzer sorular içermektedir. Bu sorular yorum gücü, farklı bakış açısı ve günlük hayatta öğrenilen bilgileri de kullanmayı gerektirmektedir. Ünite sonlarında konuyu ne derecede öğrendiğinizi sınayabileceğiniz, ünitenin tamamını kapsayan **"Ünite Değerlendirme Soruları"** yer almaktadır.

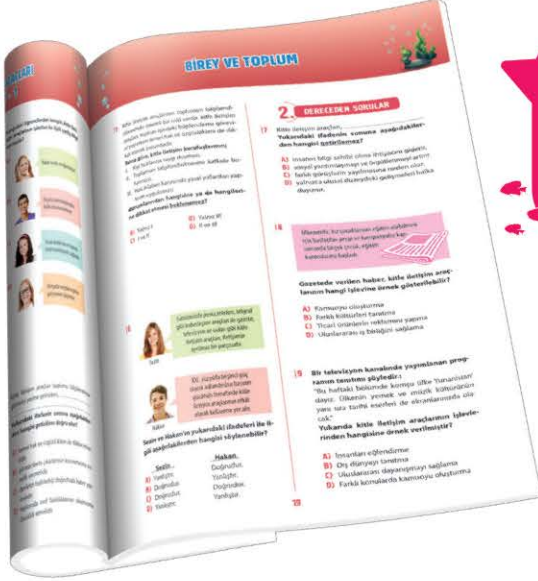
"Cevap Anahtarı" bölümünde ise tüm etkinliklerin ve soruların cevapları bulunmaktadır. Ayrıca, kitabımızda bulunan kare barkodları tablet veya akıllı telefonunuzla okutarak ya da kare barkodların altındaki kodu akilliogretim.com'da aratarak tüm video çözümlerine ulaşabilirsiniz.

Konu ile ilgili bilgi ve açıklamalar

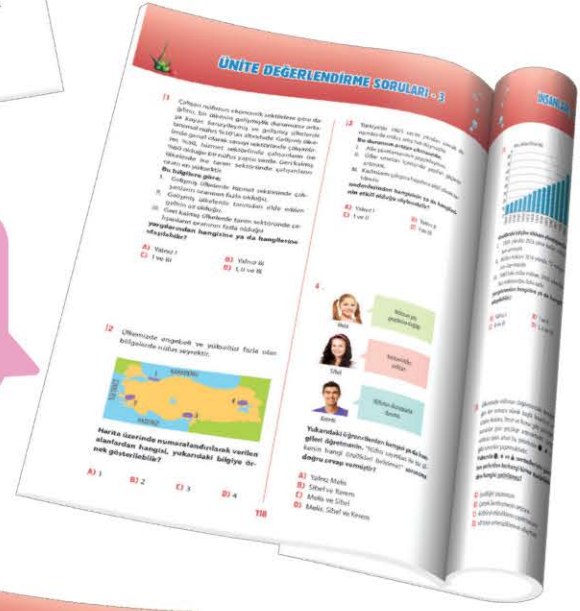


Konuyu kavratmaya yönelik etkinlikler

KİTAPIMIZI TANIYALIM



1, 2 ve 3. dereceden sorular



Ünite değerlendirme soruları



Yoruma dayalı sorular





İÇİNDEKİLER

1. ÜNİTE: BİREY VE TOPLUM

Etkili İletişim	10 - 15
Kitle İletişim Araçları ve Etkileri	16 - 21
İletişim Hak ve Özgürlükleri	22 - 27
Ünite Değerlendirme Soruları	28 - 39

2. ÜNİTE: KÜLTÜR VE MİRAS

Osmanlı Devleti'nin Kuruluş Dönemi	42 - 47
Osmanlı Ordusu, Devlet Yönetimi ve Toplum Yapısı	48 - 53
Osmanlı Devleti'nin Yükselme Dönemi	54 - 59
Avrupa'daki Gelişmeler	60 - 69
Osmanlı'da Yenileşme Çabaları	70 - 75
Ünite Değerlendirme Soruları	76 - 87

3. ÜNİTE: İNSANLAR, YERLER VE ÇEVRELER

Nerelerde Yaşıyoruz?	90 - 95
Niçin Sayılıyoruz?	96 - 103
Göç Hareketleri	104 - 109
Ünite Değerlendirme Soruları	110 - 121



İÇİNDEKİLER

4. ÜNİTE: BİLİM, TEKNOLOJİ VE TOPLUM

Yazı ve Matbaanın İcadı	124 - 129
Türk - İslam Bilginleri ve Çalışmaları	130 - 133
Ünite Değerlendirme Soruları	134- 137

5. ÜNİTE: ÜRETİM, DAĞITIM VE TÜKETİM

Tarih Boyunca Toprak	140 - 145
Sosyal Yardımlaşma Kurumları ve Mesleki Eğitim	146 - 149
Ünite Değerlendirme Soruları	150 - 157

6. ÜNİTE: ETKİN VATANDAŞLIK

Demokrasinin Gelişimi	160 - 165
Demokrasi Yönetimi	166 - 171
Ünite Değerlendirme Soruları	172 - 183

7. ÜNİTE: KÜRESEL BAĞLANTILAR

Uluslararası Alanda Türkiye	186 - 191
Ünite Değerlendirme Soruları	192 - 195

CEVAP ANAHTARI	196 - 208
-----------------------------	------------------



1. ÜNİTE

BİREY VE TOPLUM



BUNLARI BİLELİM

★ İnsanlar arasında bilgi, düşünce, anlayış ya da duyguların karşılıklı olarak aktarılmasına **iletişim** denir. Toplumsal bir varlık olan insan, vaktinin çoğunu diğer insanlarla geçirir. Bu zaman içerisinde kişi, ihtiyaçlarını karşılamak için çevresi ile sürekli etkileşim hâlinindedir. Bu etkileşimin temeli ise iletişimle dayanır.

Bireyler, sağlıklı ve mutlu bir yaşam sürmek için iletişim kurmak zorundadır. Hayatın vazgeçilmez bir gereği olan iletişim; **ya- zıyla, sözle** ya da **beden dili** ile gerçekleşir. Ayrıca bireylerin iletişimde empati kurması sorunları en aza indirir.

ÖRNEK

İletişim kurulurken ön yargılı davranmanın ortaya çıkardığı sonuçlar nelerdir?

Ön yargı, herhangi bir konuda yeterli ve gerekli bilgi edinilmeden ya da inceleme yapılmadan, yetersiz ve hatta hayali kanıtlara dayanılarak varılan genellikle olumsuz yargıdır. Bu nedenle ön yargı, insanlar arasındaki etkileşimi azaltır ve insan ilişkilerini olumsuz yönde etkiler.

DİKKAT

"Nasil ve ne anladım?", "Kendimi nasıl hissediyorum?", "Benden ne isteniyor?", "Ben ne istiyorum?" sorularına verilecek cevaplar olumlu iletişim kurma yolunda atılmış önemli bir adımdır.

ETKİNLİK 1

Aşağıda etkili iletişim kurulmasını engelleyen bazı ifadeler verilmiştir. Bu ifadelerin, iletişimi engelleyen davranışlardan hangisiyle ilgili olduğunu boş bırakılan yere yazarak belirtiniz.

Tehdit etme	Emir verme
Sorgulama	Suçlama
Alay etme	Öğüt verme
Ön yargılı olma	Yargılama

- İşini o kadar seviyor ki her sabah işe geç kalıyor.
.....
- Göreceksiniz bu iş haftaya kadar bitmeyecek .
.....
- Sana arkadaşlarınla iyi geçinmeni tavsiye ediyorum.
.....
- Sen hep yanlış yapıyorsun.
.....
- Sınavdan düşük not alırsan bu haftaki harçlığını almayı unut.
.....
- Arkadaşlarınla iyi geçinmeyi bir türlü beceremiyorsun.
.....
- Sana verdiğim görevleri hemen yerine getir.
.....
- Yaptığın davranışın yanlış olduğunu anlamıyor musun?
.....

BİREY VE TOPLUM

ETKİNLİK 2

Aşağıdaki yüz ifadelerinin hangi duyguyu ifade ettiğini altında boş bırakılan yere yazınız.



» » » »

ETKİNLİK 3

Aşağıda numaralandırılmış kutucuklarda bazı davranışlar verilmiştir. Bu davranışların iletişimi hangi yönde etkilediğini ilgili kutucuğa ✓ işareti koyarak belirtiniz.

1 Konuşurken ses tonunu iyi ayarlamak Olumlu Olumsuz	2 Başkalarını suçlayıcı şekilde konuşmak Olumlu Olumsuz	3 Karşıdaki kişinin özel alanını ihlal etmek Olumlu Olumsuz
4 İnsan ilişkilerinde doğal olmaya önem vermek Olumlu Olumsuz	5 Şaka yapmadan önce iyi düşünmek Olumlu Olumsuz	6 Konuşurken argo sözcükler kullanmak Olumlu Olumsuz
7 İnsanlara emir verir tarzda konuşmak Olumlu Olumsuz	8 İnsanlara aşırı derecede ısrarcı olmak Olumlu Olumsuz	9 Karşımızdaki kişi ile konuşurken göz teması kurmak Olumlu Olumsuz
10 Karşımızdaki kişiye takma isimle hitap etmek Olumlu Olumsuz	11 Duygu ve düşünceleri doğru sözcüklerle ifade etmek Olumlu Olumsuz	12 Biri konuşurken başkalarıyla fısıldaşmak Olumlu Olumsuz



ETKİLİ İLETİŞİM - 1

1. DERECEDEN SORULAR

- 1 Yüzümüzdeki ifade, el ve vücut hareketlerimiz, vücudumuzun duruşu ve göz temasımız sözsüz iletişimde önemli yer tutar. Örneğin, başı "evet - hayır" anlamında sallamak, dudakları büzerek "belki" demek ya da omuzları kaldırmak "umursamazlık" belirtmek, sözsüz iletişimin birer parçasını oluşturmaktadır.

Yukarıdaki bilgilerden yararlanarak aşağıdaki yargılardan hangisine ulaşılabılır?

- A) İletişimin ilk aşaması insanların kendisini tanımasıdır.
B) İletişimde beden dili önemli bir yere sahiptir.
C) Kişiler arası iletişimi engelleyen ifade biçimlerinden kaçınmak gerekir.
D) Başarılı bir iletişimin temel koşulu konuşma ve dinlemedir.

- 2 İnsanlarla iletişim kurarken çoğu zaman duygu ve düşüncelerimiz yüzümüze yansır.

Buna göre;

- Her gün dağıttığın oyuncakları toplamak beni sinirlendiriyor!
- Dersin ortasında birden gülmeye başlarsın mı?
- Hafta sonu sinemaya mı tiyatroya mı gitsem bilemiyorum.

İfadelerinin ortaya çıkardığı duygular, hangi seçenekte doğru gruplandırılmıştır?

	Şaşkınlık	Kızgınlık	Kararsızlık
A)	2	3	1
B)	3	1	2
C)	1	2	3
D)	2	1	3

- 3 Bireylerin en büyük sorunlarından biri de iletişimsizliktir. Farklı ihtiyaçları olan bireyler iletişim kuramadığı zaman bu ihtiyaçlarını karşılayamaz ve mutsuz olur.

Yukarıda verilen bilgiler aşağıdaki yargılardan hangisini destekler niteliktedir?

- A) Bireylerin bütün ihtiyaçları, iletişim kurularak karşılanabilir.
B) İletişimsizlik, bireylerin meslek yaşamını olumsuz yönde etkiler.
C) Bireylerin mutlu bir yaşam sürmesi öncelikle iletişim kurmasına bağlıdır.
D) İletişimi güçlü olan bireyler, yaşamlarında hiçbir zaman sorunlarla karşılaşmazlar.

- 4 Aynı okulda öğrenim gören Aslı ve Murat, arkadaşları Serap için doğum günü hediyesinin ne olabileceğini kendi aralarında tartışırken Aslı, Serap'ın geldiğini görünce Murat'a kaşlarını kaldırmış ve eliyle 'sus' işareti yapmıştır.

Buna göre, Aslı'nın iletişimde hangi yöntemi kullandığı söylenebilir?

- A) Konuşma B) Algılama
C) Dinleme D) Beden dili

- 5 Aşağıda Zehra ve Dilek arasında geçen diyalogdaki cümleler numaralandırılarak verilmiştir:

Zehra (1): Ben teneffüsteyken kalemlerimi çantamdan bir daha izinsiz çıkarma.

Dilek (2): Kırmızı kalemim olmadığı için seninkini aldım.

Zehra (3): Fikrimin sorulması gerektiğine inanıyorum.

Dilek (4): Haklısın, özür dilerim.

Yukarıda verilen diyalogda hangi cümleden itibaren doğru iletişim kurulmaya başlandığı söylenebilir?

- A) 1 B) 2 C) 3 D) 4

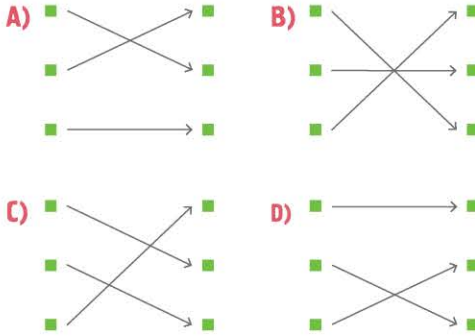
BİREY VE TOPLUM



- 6 Aşağıda iletişimi engelleyen ifadeler ve iletişimde yapılan hatalar verilmiştir.

Derslerinde başarılı olmak için düzenli ders çalışmalısın.	Suçlama
Okul notlarını düzeltmek için hemen ders çalışmaya başla.	Öğüt verme
Düzenli ders çalışma alışkanlığın olmadığı için başarısızsın.	Emir verme

Buna göre, kutuların oklarla doğru eşleştirilmiş hâli aşağıdaki seçeneklerden hangisinde verilmiştir?



- 7 Benlik, bireyin kendi kişiliğine ilişkin kanıları ve kendi kendisini görüş biçimidir. "Ben neyim?" "Ben neler yapabilirim?" "Benim için neler değerlidir?" "Yaşamdan neler bekliyorum?" gibi soruların yanıtları benliği oluşturur. Başkalarıyla başarılı iletişim kurabilmek için bireyin öncelikle bu soruların yanıtlarının bilincinde olması gerekir.

Yukarıda verilen durumun gerçekleşmesinin aşağıdakilerden hangisine bağlı olduğu söylenebilir?

- A) Bireyin kendini tanımasına
B) Kişisel çıkarların korunmasına
C) Toplumsal kuralların değişmesine
D) İnsanların gereksinimlerinin karşılanmasına

2. DERECEDEN SORULAR

- 8 7. sınıf öğrencisi Burcu ve babası arasında geçen konuşma şöyledir:

Baba: Telefon konuşmalarını biraz kısa tutsan diyorum.

Burcu: Sınıf arkadaşım ile konuşuyordum; ödevimi tam olarak yapamamıştım da ona sordum.

Baba: Öğretmen ödevinizi söylerken sen de dikkatle onu dinleseydin böyle bir durumla karşılaşmazdın.

Burcu: Ama baba, derste konuşmuyordum ki. Yukarıdaki konuşmada Burcu'nun babasının iletişimi engelleyen ifade biçimlerinden hangisini kullandığı söylenebilir?

- A) Suçlama
B) Alay etme
C) Tehdit etme
D) İsim takma

- 9 Aşağıdakilerden hangisi iletişimi engelleyen ifade biçimleri arasında yer almaz?

- A) Sınamak
B) Öğüt vermek
C) Empati kurmak
D) İsim takmak

- 10 Konuşma, dinleme ve beden dili, iletişimin en önemli unsurlarıdır. Karşılıklı güven duygusunun oluşması için bu unsurlara ihtiyaç duyulmaktadır. Beden dili, çoğu zaman samimiyetin sağlanmasında etkili olmaktadır.

Yukarıdaki bilgiler dikkate alındığında;

- I. İletişim unsurlarının güven duygusunun oluşmasında etkili olduğu,
II. Samimi ilişkilerin kurulmasında beden dilinin etkili olduğu,
III. İletişimde dinlemenin konuşmadan daha önemli olduğu

yargılarından hangisine ya da hangilerine ulaşılabilir?

- A) Yalnız I
B) Yalnız II
C) I ve II
D) I, II ve III



ETKİLİ İLETİŞİM - 2

2. DERECEDEN SORULAR

1 Sosyal bilgiler dersinde öğretmen öğrencilerine, "İletişimde etkili dinlemenin yararları nelerdir?" diye soruyor.

Öğretmenin sorduğu soruya öğrencilerin verdiği cevaplardan hangisi yanlıştır?

- A) Dikkatli dinleme, iletişimi kolaylaştırır.
- B) İyi bir dinleyici doğru kararlar alabilir.
- C) Dinleme, bireylerin anlama düzeyini yükseltir.
- D) İyi bir dinleyici karşısındakine ön yargılı davranır.

2 Simge, sıra arkadaşlarıyla bir anlaşmazlık yaşamış ve çok üzülmüştür. Arkadaşı ile yaşadığı sorunu annesine anlatan Simge, annesinin kullandığı ifadelerden kendisi ile ilgilenilmediğini hissetmiştir.

Simge'nin yukarıda sözü edilen duyguyu hissetmesine, annesinin hangi ifadesinin neden olduğu söylenemez?

- A) "Daha güzel konulardan bahsedelim."
- B) "Arkadaşınla sorununu paylaşabilirsin."
- C) "Bugün işte çok yoruldu, sonra konuşalım."
- D) "Ben de senin yaşlarında böyle bir sorun yaşamışım, zamanla unutursun."

3 İletişimin, insan yaşamındaki yeri bambaşkadır. Çünkü insan, diğer canlılardan farklı olarak iletişimi geliştirme şansına sahiptir. İnsanlar isteklerini, duygularını ve kaygılarını sözcüklerle ifade edebilir; kendilerini başkalarına anlatabilir ve karşılındakileri anlayabilirler.

Yukarıda verilen bilgilerde iletişimi olumlu yönde etkileyen özelliklerden hangileri üzerinde durulmuştur?

- A) Jest ve mimikler
- B) Konuşma ve dinleme
- C) Konuşma ve mimikler
- D) Yüz ifadesi ve konuşma biçimi

3. DERECEDEN SORULAR

4 İnsanoğlunun tüm başarısının arkasındaki en temel faktör, iletişim yeteneğidir. Bu yetenek ona, soyut düşünebilme ve ilkel bir yaşamı daha uygar bir yaşama dönüştürebilme olanağını sağlamıştır. Bilimin her türü ve bütün dalları, örgütsel, yönetsel ve yasal ilişkiler, iletişim sürecinden geçirilerek düzenlenir.

Yukarıda verilen bilgiler iletişim ile ilgili aşağıdakilerden hangisini kanıtlar nitelikte değildir?

- A) Kişilerin başarısını olumlu yönde etkilediğini
- B) Farklı alanlarda insan yaşamına katkı sağladığını
- C) Kişilere çağdaş bir yaşama ulaşma olanağı sağladığını
- D) Toplumsal yaşamda bireyleri aynı fikir etrafında topladığını

5 İnsanların herhangi bir konuda yeterli ve gerekli bilgi edinmeden ya da inceleme yapmadan yetersiz ve hatta hayali kanıtlara dayanarak başka bir kişi ya da olay hakkında fikir yürütmesi etkileşimi azaltır. İnsanların birbirine karşı düşmanca davranışlar sergilemesine neden olur.

Yukarıdaki bilgilere bakılarak;

- I. İnsanların ön yargıya sahip olmasının iletişimi sınırlayan bir faktör olduğu,
- II. Olaylar ve bireyler hakkında yeterli bilgiye sahip olmamanın insan ilişkilerini olumsuz etkilediği,
- III. Sosyal çevresi geniş olan insanların daha fazla ön yargılı olduğu

yargılarından hangisine ya da hangilerine ulaşamaz?

- A) Yalnız I
- B) Yalnız III
- C) I ve II
- D) II ve III

6

İletişimde Kelebek Etkisi

Bundan yıllar önce Avustralya'nın güneyinde büyük bir kasırga ortaya çıkar. Kuzeye doğru ilerleyen bu kasırga, Hindistan ve Çin'e ulaşıp, belki de yüzbinlerce insanın hayatını etkileyecek iken hiç beklenmeyen bir gelişme yaşanır. Bu büyük kasırga aniden yönünü okyanusa doğru çevirir. Böylece büyük bir felaketten kurtulunur.

Bilim insanları büyük bir yıkıma yol açmasını bekledikleri bu fırtınanın nasıl yön değiştirip okyanusa yöneldiğini incelemeye başlar. Araştırmalarıyla şu sonuca ulaşırlar: Her yıl o dönemde, Avustralya'da kelebekler bir yerden başka bir yere göç ederlermiş. Bu göç esnasında o kelebeklerin kanatlarının o hafif çırpıntıları birleşerek bu muazzam gücün yön değiştirmesinde etkili olmuştur. (Bu hikaye, 1963 yılında Edward Norton Lorenz isimli bilim insanının ortaya attığı "Kelebek Etkisi Teorisi"nden esinlenerek hazırlanmıştır.)



Yukarıdaki metinde sözü edilen kelebeklerin küçük kanat çırpışları gibi günlük yaşamımızda ortaya koyacağımız davranışlara;

- I. Kaba ve kırıcı ifadeler kullanmaktan kaçınma,
 - II. Bir ortama girerken gülümseyerek selam verme,
 - III. Hatalı davranışlarda bulunan kişiye hatasını onu incitmeden söyleme
- örneklerinden hangisi ya da hangileri verilebilir?**

- A) Yalnız I B) I ve II C) II ve III D) I, II ve III

7

Okulda arkadaşlarıyla hafta sonu sinemaya gitmeyi planlayan Serpil, eve geldiğinde annesine arkadaşlarıyla yaptığı planı söyleyerek izin istemiştir. Annesi de Serpil'e, "Biz de babanla hafta sonu hep birlikte konsere gideriz diye düşünmüştük. Ama sen bilirsin, istersen sinemaya da gidebilirsin." demiştir.

Hem konsere hem sinemaya gitmek isteyen Serpil'in seçim yapmakta zorlanması, aşağıdaki duygulardan hangisini yaşadığının göstergesidir?

- A) Korku B) Mutluluk C) Kararsızlık D) Endişe

KİTLE İLETİŞİM ARAÇLARI VE ETKİLERİ

BUNLARI BİLELİM

★ **İletişimde** geniş bir kesime ulaşmak amacıyla yararlanılan kaynaklar kitle iletişim araçları adını alır. Kitle iletişim araçları, **ya-zılı** ya da **elektronik** olabilir. Kitap, gazete ve dergiler yazılı kitle iletişim araçları olarak adlandırılırken; televizyon, radyo ve bilgisayar ise elektronik kitle iletişim araçları olarak adlandırılır.

ÖRNEK

Günümüzde farklı alanlarda etkili olan sosyal medyanın eğitimdeki rolü nedir?

Günümüzde Facebook, Twitter gibi sosyal ağlar, internet denildiğinde birçok kişinin ve kurumun ilk aklına gelen paylaşım siteleridir. Bu paylaşım siteleri özellikle öğrenciler ve akademisyenler tarafından eğitim alanında kullanılmaktadır. Eğitim kurumları özellikle üniversiteler, duyuruları artık Twitter ya da Facebook üzerinden yapmaktadır.

Eğitim sektöründe çalışan kişiler diğer meslektaşlarıyla ortak ağlarda buluşup bilgi paylaşımında bulunmakta ve eğitim sektörü alanında yaşanan gelişmeleri takip edebilmektedir.

DİKKAT

Kitle iletişim araçları insanlar arasındaki etkileşimi artırır. İnsanları bilgilendirir ve paylaşımları kolaylaştırır.

ETKİNLİK 1

Aşağıda bazı ifadeler numaralandırılarak verilmiştir. Bu ifadelerden doğru olanların yanındaki paranteze D, yanlış olanların yanındaki paranteze Y harfi yazınız.

1. Telgrafın icat edilmesiyle haberleşmenin sınırları genişlemiştir. ()
2. Kitle iletişim araçları yayınlarını yaparken taraflı olmaya özen göstermelidir. ()
3. Teknolojinin gelişmesi kitle iletişimini kolaylaştırmıştır. ()
4. Görüşlerin serbestçe tartışılmasında iletişim araçlarının önemi büyüktür. ()
5. Kitle iletişiminde hedef kitleyi oluşturan bireylerin tamamı birbirini tanırlar. ()

ETKİNLİK 2

Aşağıda numaralandırılarak verilen kitle iletişim araçlarının işlevlerinin hangi televizyon programı ile ilgili olduğunu belirleyip ilgili numarayı boş bırakılan yere yazınız.

1. Çocukların eğlenmesini sağlamak
2. İnsanların iyi vakit geçirmesini sağlamak
3. Doğal yaşamı tanıtmak
4. Güncel gelişmeleri halka duyurmak



»



»



»



»