

Akıllı Tahtaya
Uyumlu



CLASSMATE

YENİ NESİL
SORULAR

ETKİNLİKLİ SORU BANKASI

SOSYAL BİLGİLER

- Spot Bilgiler
- Yeni Nesil Etkinlikler
- Kazanım Temelli ve Beceri Temelli Soru Tipleri
- Zorluk Dereceleri Verilmiş Sorular
- Ünite Değerlendirme Soruları

Koparılabilir Sayfalar

7

SINIF



Video Çözümleri
akilligretim.com'da

Yayın Kurulu Başkanı
Sultan Özkaya

Yayın Kurulu
Nesrin Özkan - Esra Aktürk - Eylem Akdağ Bingöl

ISBN 978 - 625 - 7434 - 48 - 5

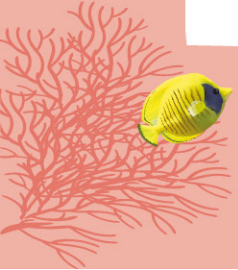
Eski Turgut Özal Cad. No.: 22 / 101 34490
Başakşehir / İSTANBUL
Telefon: (0212) 572 20 00 Fax: (0212) 572 19 49

Yayıncı Sertifika No.: 49697

Baskı - Cilt
Aykut Basım
Matbaa Sertifika No.: 45732

Bu kitap, Millî Eğitim Bakanlığı ve Talim Terbiye Kurulunca kabul edilen, Tebliğler Dergisi'nde yayımlanan **Sosyal Bilgiler** dersinin müfredat programına uygun olarak hazırlanmıştır.
Kitabın yazımında TDK Yazım Kılavuzu esas alınmıştır.

Bu eserin yayım hakkı; Okyanus Basım Yayın Ticaret AŞ' ye aittir.
İzinsiz kopya edilemez, çoğaltılamaz,
kısmen de olsa yayımlanamaz.



ÖN SÖZ

Sevgili Öğrenciler!

Eğitim ve öğretim hayatı, uzun bir maratondur ve bu maraton çeşitli duraklardan geçmektedir. İşte ortaokul da bu duraklardan biridir.

Ortaokul, ilkokulda kazanılan temel bilgi ve becerilerin geliştirilip zenginleştirildiği; bu bilgilerin günlük hayatla birleştirilip pekiştirildiği bir dönemdir. Bu dönemi iyi bir şekilde tamamlayan, buradaki konuları tam olarak öğrenmiş bir öğrenci lise hatta üniversite öğreniminde rakiplerinden hep bir adım önde olacaktır.

Bu eğitim maratonunda sizlere yardımcı olmak, ortaöğretim hayatınızda karşınıza çıkabilecek her türlü sorunu çözmenizi sağlamak amacıyla hazırladığımız soru bankamız, konuları ne ölçüde kavradığınızı ve nerelerde yardıma ihtiyaç duyduğunuzu sizlere gösterecektir.

*Başarı ve mutluluk
dolu yarımlara...*

KİTABIMIZI TANIYALIM

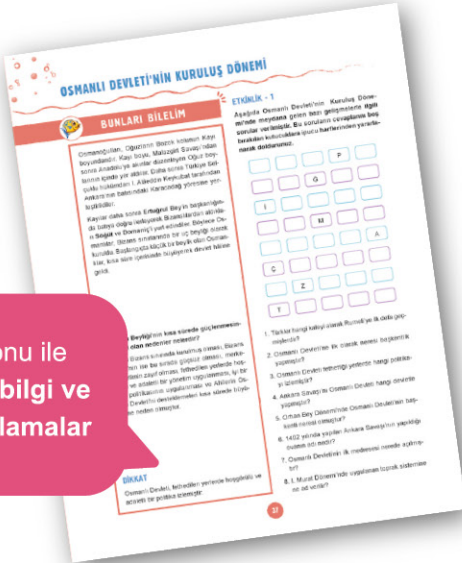
Konular, yeni öğretim programına uygun ünitelendirilmiş ve üniteler de alt başlıklara bölünmüştür. Her konunun başında yer alan “**Bunları Bilelim**” başlığı altında verilen kısa bilgiler ve örneklerle konuları hatırlamanız amaçlanmıştır. Ardından gelen testlerde sorular kolaydan zora üç farklı zorluk seviyesinde sıralanmıştır.

“**1. Dereceden Sorular**” tamamen konuyu kavratmaya yönelik en temel bilgilerden oluşan kolay sorulardır. “**2. Dereceden Sorular**” konuyu kavrayıp kavrayamadığınızı ölçmeye yönelik ve çözümünde birkaç aşama planlamanızı gerektiren sorulardır. Üç zorluk seviyesi içinde orta zorluktaki sorular bu başlık altındadır.

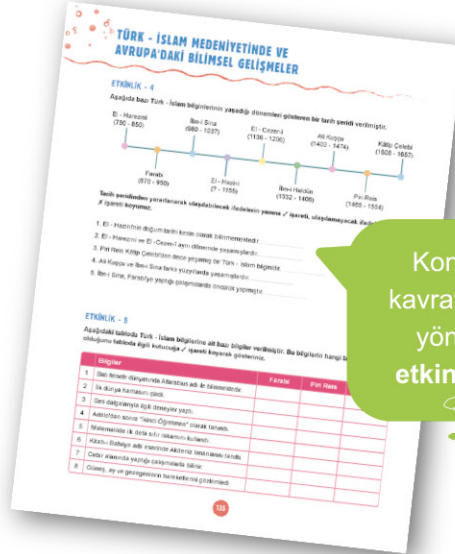
“**3. Dereceden Sorular**” birden çok bilgiyi kullanmayı gerektirir. Üç zorluk seviyesi içinde en zor sorular bu başlık altında toplanmıştır.

Soru bankamız, MEB’in yayımladığı Liselere Giriş Sınavı’nda çıkabilecek örnek sorulara benzer sorular içermektedir. Bu sorular yorum gücü, farklı bakış açısı ve günlük hayatta öğrenilen bilgileri de kullanmayı gerektirmektedir. Ünite sonlarında konuyu ne derecede öğrendiğinizi sınavabileceğiniz, ünitenin tamamını kapsayan “**Ünite Değerlendirme Soruları**” yer almaktadır.

“**Cevap Anahtarı**” bölümünde ise tüm etkinliklerin ve soruların cevapları bulunmaktadır. Ayrıca, kitabımızda bulunan karekodları tablet veya akıllı telefonunuzla okutarak ya da karekodların altındaki kodu akillioğretim.com’da aratarak tüm video çözümlerine ulaşabilirsiniz.



Konu ile ilgili bilgi ve açıklamalar



Konuyu kavratmaya yönelik etkinlikler

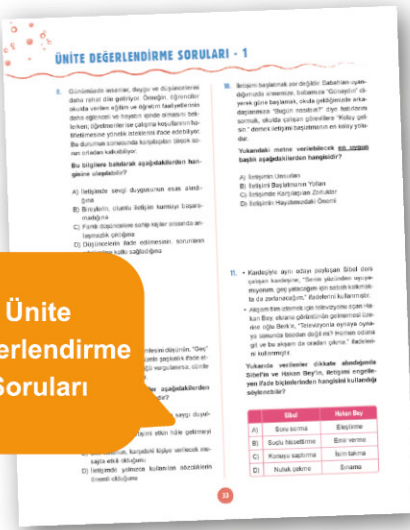
KİTABİMİZİ TANIYALIM



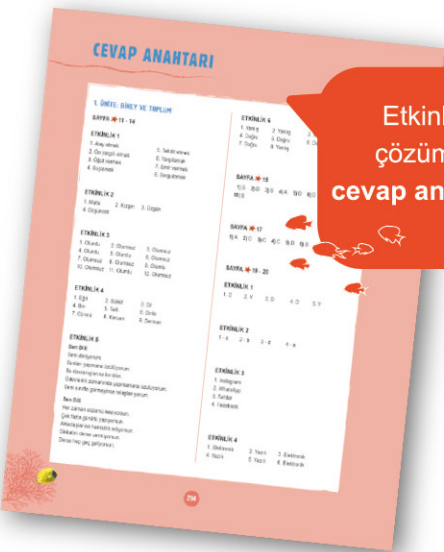
1, 2 ve 3. Dereceden sorular



Beceri temelli sorular



Ünite Değerlendirme Soruları



Etkinlik çözümlü cevap anahtarı

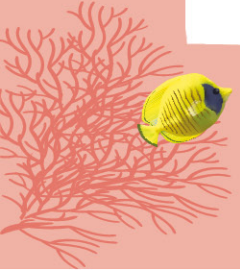
İÇİNDEKİLER

1. ÜNİTE: BİREY VE TOPLUM

Etkili İletişim	11 - 18
Kitle İletişim Araçları ve Etkileri	19 - 24
İletişim Hak ve Özgürlükleri	25 - 30
Ünite Değerlendirme Soruları	31 - 34

2. ÜNİTE: KÜLTÜR VE MİRAS

Osmanlı Devleti'nin Kuruluş Dönemi	37 - 44
Osmanlı Ordusu, Devlet Yönetimi ve Toplum Yapısı	45 - 52
Osmanlı Devleti'nin Yükselme Dönemi	53 - 62
Avrupa'daki Gelişmeler	63 - 74
Osmanlı'da Yenileşme Çabaları	75 - 82
Ünite Değerlendirme Soruları	83 - 90



İÇİNDEKİLER

3. ÜNİTE: İNSANLAR, YERLER VE ÇEVRELER

Ülkemizde Nüfus ve Yerleşme	93 - 102
Türkiye'de Nüfusun Özellikleri	103 - 110
Göç Hareketleri, Yerleşme ve Seyahat Özgürlüğü	111 - 118
Ünite Değerlendirme Soruları	119 - 122

4. ÜNİTE: BİLİM, TEKNOLOJİ VE TOPLUM

Yazı ve Matbaanın İcadı, Bilginin Serüveni	125 - 132
Türk - İslam Medeniyetinde ve Avrupa'daki Bilimsel Gelişmeler	133 - 140
Ünite Değerlendirme Soruları	141- 144

5. ÜNİTE: ÜRETİM, DAĞITIM VE TÜKETİM

Üretimin ve Yönetimin Temeli Toprak	147 - 156
Sosyal Yardımlaşma Kurumları ve Mesleki Eğitim	157 - 162
Ünite Değerlendirme Soruları	163 - 166

İÇİNDEKİLER

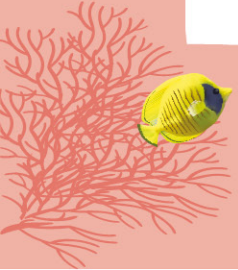
6. ÜNİTE: ETKİN VATANDAŞLIK

Demokrasinin Gelişimi	169 - 176
Demokrasi Yönetimi	177 - 186
Ünite Değerlendirme Soruları	187 - 190

7. ÜNİTE: KÜRESEL BAĞLANTILAR

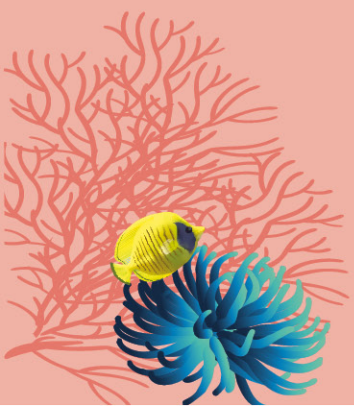
Türkiye'nin Üyesi Olduğu Uluslararası Kuruluşlar	193 - 200
Küresel Sorunlara Çözümler ve Kalıp Yargılar	201 - 208
Ünite Değerlendirme Soruları	209 - 112

CEVAP ANAHTARI	214 - 224
-----------------------------	------------------





BİREY VE TOPLUM





BUNLARI BİLELİM

İnsanlar arasında bilgi, düşünce, anlayış ya da duyguların karşılıklı olarak aktarılmasına **iletişim** denir. Toplumsal bir varlık olan insan, vaktinin çoğunu diğer insanlarla geçirir. Bu zaman içerisinde kişi, ihtiyaçlarını karşılamak için çevresi ile sürekli etkileşim hâlidir. Bu etkileşimin temeli ise iletişime dayanır.

Bireyler, sağlıklı ve mutlu bir yaşam sürmek için iletişim kurmak zorundadır. Hayatın vazgeçilmez bir parçası olan iletişim; **yazıyla, sözle** ya da **beden dili** ile gerçekleşir. Ayrıca bireylerin iletişimde empati kurması karşısındaki kişiyi daha iyi anlamasını sağladığı için sorunları en aza indirir.

ÖRNEK

İletişim kurulurken ön yargılı davranmanın ortaya çıkardığı sonuçlar nelerdir?

Ön yargı, herhangi bir konuda yeterli ve gerekli bilgi edinilmeden ya da inceleme yapılmadan, yetersiz ve hatta hayali kanıtlara dayanılarak varılan genellikle olumsuz yargıdır. Bu nedenle ön yargı, insanlar arasındaki etkileşimi azaltır ve insan ilişkilerini olumsuz yönde etkiler.

DİKKAT

"Nasıl ve ne anladım?", "Kendimi nasıl hissediyorum?", "Benden ne isteniyor?", "Ben ne istiyorum?" sorularına verilecek cevaplar olumlu iletişim kurma yolunda atılmış önemli bir adımdır.

ETKİNLİK - 1

Aşağıda etkili iletişim kurulmasını engelleyen bazı ifadeler verilmiştir. Bu ifadelerin, iletişimi engelleyen davranışlardan hangisiyle ilgili olduğunu boş bırakılan yere yazarak belirtiniz.

Tehdit etmek

Emir vermek

Sorgulamak

Suçlamak

Alay etmek

Öğüt vermek

Ön yargılı olmak

Yargılamak

- İşini o kadar seviyor ki her sabah işe geç kalıyor.
▶
- Göreceksiniz bu iş haftaya kadar bitmeyecek.
▶
- Sana arkadaşlarınla iyi geçinmeni tavsiye ediyorum.
▶
- Ağlamayı kes artık, sürekli geç kalıyorsun.
▶
- Sınavdan düşük not alırsan bu haftaki harçlığını almayı unut.
▶
- Arkadaşlarınla iyi geçinmeyi bir türlü beceremiyorsun.
▶
- Sana verdiğim görevleri hemen yerine getir.
▶
- Yaptığın davranışın yanlış olduğunu anlamıyormusun?
▶

ETKİNLİK - 2

Aşağıdaki yüz ifadelerinin hangi duyguyu ifade ettiğini altında boş bırakılan yere yazınız.



▶



▶



▶



▶

ETKİNLİK - 3

Aşağıda numaralandırılmış kutucuklarda bazı davranışlar verilmiştir. Bu davranışların iletişimi olumlu ya da olumsuz etkilediğini boş bırakılan yerlere yazınız.

1

Konuşurken ses tonunu iyi ayarlamak

.....

2

Başkalarını suçlayıcı şekilde konuşmak

.....

3

Karşımızdaki kişinin özel yaşamına müdahale etmek

.....

4

İnsan ilişkilerinde doğal olmaya önem vermek

.....

5

Şaka yapmadan önce iyi düşünmek

.....

6

Konuşurken argo sözcükler kullanmak

.....

7

İnsanlara emir verir tarzda konuşmak

.....

8

İnsanlara aşırı derecede ısrarcı olmak

.....

9

Karşımızdaki kişi ile konuşurken göz teması kurmak

.....

10

Karşımızdaki kişiye takma isimle hitap etmek

.....

11

Duygu ve düşünceleri doğru sözcüklerle ifade etmek

.....

12

Biri konuşurken başkalarıyla fısıldaşmak

.....

ETKİLİ İLETİŞİM

ETKİNLİK - 4

Aşağıda etkili iletişim ile ilgili bazı atasözleri verilmiştir. Bu atasözlerinde boş bırakılan yerlere gelecek kelimeler karışık harfler şeklinde verilmiştir. İpuçlarından yararlanarak boş bırakılan yerleri doldurunuz.

1 otur,
doğru konuş.

İ E Ğ R

2 Söz gümüşse
..... altındır.

Û T S K Ü

3 Bıçak yarası geçer
yarası geçmez.

L İ D

4 Bir ağızdan çıkan
..... ağıza yayılır.

N İ B

5 dil, yılanı
deliğinden çıkarır.

I T T A L

6 Az söyle çok
.....

E İ D N L

7 Dilin cismi küçük
..... büyüktür.

Ü M Ü C R

8 Irak yerin haberini
..... getirir.

V K R E A N

9 Dardını söylemeyen
..... bulamaz.

E M R N A D

ETKİNLİK - 5

Sen dili yargılayıcı ve suçlayıcıdır. Ben dili ise bireylerin kendi duygu ve düşüncelerini ifade eder. Bu tanımları dikkate alarak verilen boşluklara sen dili ve ben dili ile ilgili uygun örnekler yazınız.

Ben Dili

-
-
-
-
-

Sen Dili

-
-
-
-
-

ETKİNLİK - 6

Etkili iletişim ile ilgili infografikteki bilgilerden hareketle tabloda verilen ifadeleri doğru ya da yanlış olarak ilgili kutucuğa ✓ işareti koyarak gruplandırınız.



	İfadeler	Doğru	Yanlış
1	Bireyler arası iletişimde en etkili unsur ses tonudur.		
2	Yazılı iletişim araçları sözsüz iletişim içerisinde yer alır.		
3	Elektronik posta görsel iletişimin bir parçasıdır.		
4	Beden dili ve ses tonu iletişimin önemli bir kısmını oluşturur.		
5	Sözlü iletişim bireyler arasında yüz yüze gerçekleşir.		
6	İletişimde söylediklerimizden çok beden dili etkilidir.		
7	Fotoğraf ve posterler görsel iletişimin bir parçasıdır.		
8	Etkili iletişimde en büyük pay konuşmaya aittir.		



1. DERECEDEKİ SORULAR

1. Yüzümüzdeki ifade, el ve vücut hareketlerimiz, vücudumuzun duruşu ve göz temasımız sözsüz iletişimde önemli yer tutar. Örneğin, başı "evet - hayır" anlamında sallamak, dudakları büzerek "belki" demek ya da omuzları kaldırmak "umursamazlık" belirtmek, sözsüz iletişimin birer parçasını oluşturmaktadır.

Yukarıdaki bilgilerden yararlanarak aşağıdaki yargılardan hangisine ulaşılabilir?

- A) İletişimin ilk aşaması insanların kendisini tanımasıdır.
B) İletişimde beden dili önemli bir yere sahiptir.
C) Kişiler arası iletişimi engelleyen ifade biçimlerinden kaçınmak gerekir.
D) Başarılı bir iletişimin temel koşulu konuşma ve dinlemedir.
2. İnsanlarla iletişim kurarken çoğu zaman duygu ve düşüncelerimiz yüzümüze yansır.

Yukarıda verilen bilgiye göre;

- Her gün dağıttığın oyuncakları toplamak beni sınırlandırıyor!
- Dersin ortasında birden gülmeye başlaman mı?
- Hafta sonu sinemaya mı tiyatroya mı gitsem bilemiyorum.

İfadelerinin ortaya çıkardığı duygular, hangi seçenekte doğru gruptandırılmıştır?

	Şaşkınlık	Kızgınlık	Kararsızlık
A)	2	3	1
B)	3	1	2
C)	1	2	3
D)	2	1	3

3. Bireylerin en büyük sorunlarından biri de iletişimsizliktir. Farklı ihtiyaçları olan bireyler iletişim kuramadığı zaman bu ihtiyaçlarını karşılayamaz ve mutsuz olur.

Yukarıda verilen bilgiler aşağıdaki yargılardan hangisini destekler niteliktedir?

- A) Bireylerin bütün ihtiyaçları, iletişim kurularak karşılanabilir.
B) Bireylerin birbiriyle iletişim kurmaları mutlu bir yaşam sürmelerinde etkilidir.
C) İletişimsizlik, bireylerin meslek yaşamını olumsuz yönde etkiler.
D) İletişimi güçlü olan bireyler, yaşamlarında hiçbir zaman sorunlarla karşılaşmazlar.

4. Aynı okulda öğrenim gören Aslı ve Murat, arkadaşları Serap için doğum günü hediyesinin ne olabileceğini kendi aralarında konuşurken Aslı, Serap'ın geldiğini görünce Murat'a kaşlarını kaldırmış ve eliyle sus işareti yapmıştır.

Buna göre, Aslı'nın davranışı iletişimi etkileyen unsurlardan hangisi ile ilişkilendirilebilir?

- A) Beden dili
B) Ön yargı
C) Dinleme
D) Konuşma

5. "İletişimi başlatmak için girişken davranırım. Duygu ve düşüncelerimi samimiyetle ifade ederim. Doğru yer ve zamanda konuşurum. Bana uygun olmayan görüşleri karşımdakini kırmadan reddederim."

Yukarıdaki ifadeleri kullanan Defne ile ilgili aşağıdakilerden hangisi söylenemez?

- A) Girişken bir kişiliğe sahiptir.
B) Açık iletişimi benimsemiştir.
C) Konuşacağı yeri ve vakti iyi bilir.
D) Fikirlerini çevresindekilere zorla kabul ettirmeye çalışır.



2. DERECEDEDEN SORULAR

6. İletişimde etkili dinlemenin yararları arasında aşağıdakilerden hangisi yer almaz?

- A) Dikkatli dinleme, iletişimi kolaylaştırır.
- B) İyi bir dinleyici doğru kararlar alabilir.
- C) Dinleme, bireylerin anlama düzeyini yükseltir.
- D) İyi bir dinleyici karşısındakine ön yargılı davranır.

7. İletişimin, insan yaşamındaki yeri bambaşkadır. Çünkü insan, diğer canlılardan farklı olarak iletişimi geliştirme şansına sahiptir. İnsanlar isteklerini, duygularını ve kaygılarını sözcüklerle ifade edebilir; kendilerini başkalarına anlatabilir ve karşılıklı olanları anlayabilirler.

Yukarıda verilen bilgilerde iletişimi olumlu yönde etkileyen özelliklerden hangileri üzerinde durulmuştur?

- A) Jest ve mimikler
- B) Konuşma ve dinleme
- C) Ses tonu ve mimikler
- D) Yüz ifadesi ve konuşma biçimi

8. Simge, sıra arkadaşlarıyla bir anlaşmazlık yaşamış ve çok üzülmüştür. Arkadaşı ile yaşadığı sorunu annesine anlatan Simge, annesinin kullandığı ifadelerden kendisi ile ilgilenilmediğini hissetmiştir.

Simge'nin yukarıda sözü edilen duyguyu hissetmesine, annesinin hangi ifadesinin neden olduğu söylenemez?

- A) Arkadaşınla sorununu paylaşabilirsin.
- B) Daha güzel konulardan bahsedelim.
- C) Bugün işte çok yorulduğum, sonra konuşalım.
- D) Ben de senin yaşlarında böyle bir sorun yaşamışım, zamanla unutursun.

9. İnsanoğlunun tüm başarısının arkasındaki en temel faktör, iletişim yeteneğidir. Bu yetenek ona, soyut düşünebilme ve ilkel bir yaşamı daha uygar bir yaşama dönüştürebilme olanağını sağlamıştır. Bilimin her türü ve bütün dalları, örgütsel, yönetsel ve yasal ilişkiler, iletişim sürecinden geçirilerek düzenlenir.

Yukarıdaki bilgiler iletişim ile ilgili aşağıdakilerden hangisini kanıtlar nitelikte değildir?

- A) Kişilerin başarısını olumlu yönde etkilediğini
- B) Farklı alanlarda insan yaşamına katkı sağladığını
- C) Toplumsal yaşamda bireyleri aynı fikir etrafında topladığını
- D) Kişilere çağdaş bir yaşama ulaşma olanağı sağladığını

10. İnsanların herhangi bir konuda yeterli ve gerekli bilgi edinmeden ya da inceleme yapmadan yetersiz ve hatta hayali kanıtlara dayanarak başka bir kişi ya da olay hakkında fikir yürütmesi etkileşimi azaltır. İnsanların birbirine karşı düşmanca davranışlar sergilemesine neden olur.

Yukarıdaki bilgilere bakılarak;

- I. İnsanların ön yargıya sahip olmasının iletişimi sınırlandıran bir faktör olduğu,
- II. Olaylar ve bireyler hakkında yeterli bilgiye sahip olmamanın insan ilişkilerini olumsuz etkilediği,
- III. Sosyal çevresi geniş olan insanların daha fazla ön yargılı olduğu

yargılarından hangisine ya da hangilerine ulaşamaz?

- A) Yalnız I
- B) Yalnız III
- C) I ve II
- D) II ve III