



# CLASSMATE



**SAYISAL VE SÖZEL BÖLÜMLERLE 4'Ü SARMAL 1'İ GENEL**

# 5'LI DENEME



- ★ SÖZEL-SAYISAL MANTIK VE MUHAKEME SORULARI,
- ★ BİRDEN FAZLA KAZANIMI VE BECERİYİ ÖLÇEN SORULAR,
- ★ DİKKAT, KONSANTRASYON VE OKUMA HIZINI ARTIRAN SORULAR,
- ★ GÜNLÜK YAŞAM DURUMLARIYLA İLİŞKİLİ ÜST DÜZEY DÜŞÜNME BECERİLERİNİ ÖLÇEN YENİ NESİL SORULAR



# 6

**! MEB Örnek Soruları ve LGS  
Dikkate Alınarak Hazırlanmıştır.**

**SINIF**



Tüm Soruların  
Video Çözümü  
akilliogretim.com'da





# Optik Okuma

Akıllı telefonuna Optik Okuma uygulamasını indir,  
deneme sonucunu anında öğren!

## OPTİK OKUMA NASIL ÇALIŞIR?

1 Okyanus Optik Okuma uygulama-  
sını telefonunuza Playstore veya  
Appstore üzerinden indirin.



2 Uygulama açılırken güncelleme kontrolü  
yapacaktır, en doğru sonuçlar için uygula-  
manızın güncel olduğundan emin olun.

3 Öğrenci butonuna tıkladıktan sonra  
uygulama telefon kamerasız aracılığı ile  
optik formu taratmanızı isteyecektir.

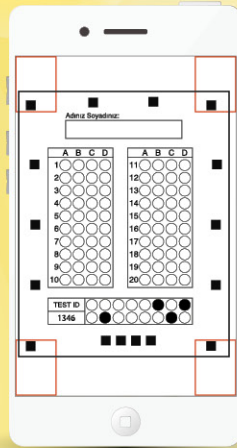
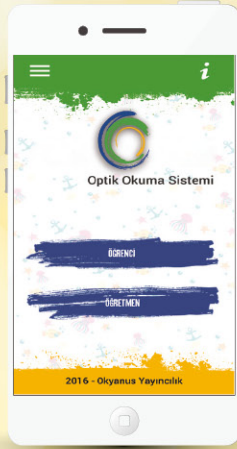
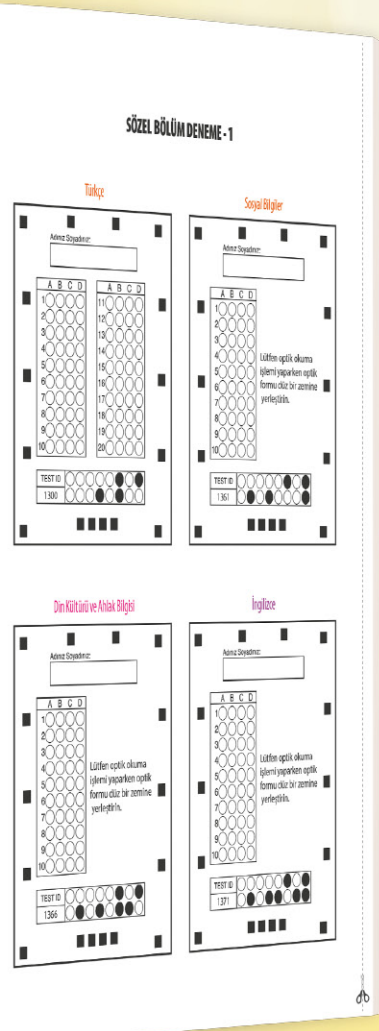
4 Optik formun köşelerindeki kareleri,  
okuma ekranında köşelerde bulunan kırmızı  
kutucukların içerisine denk getirin.

5 Uygulama optik formunuzu tanıdığı anda  
değerlendirme yaparak deneme  
sonucunuzu getirecektir.

6 Okuma gerçekleştikten sonra, puanlar  
isimli butona tıkladığınızda hangi soruları  
yanlış yaptığınızı görebilirsiniz.

## SORU ÇÖZÜM VİDEOLARINA NASIL ULAŞILIR?

Kare barkodları tablet veya akıllı tele-  
fonunuzla okutarak ya da kare barkod-  
ların altındaki kodu akilliogretim.com'da  
aratarak tüm video çözümlerine ulaş-  
abilirsiniz.



1 DENEMELERİN KONU DAĞILIMINA  
YANDAKİ KAREKODU OKUTARAK  
VEYA LİNK ADRESİNDEN ULAŞA-  
BİLİRSİNİZ.



<http://oky.li/KHDNF>





- 1 Sözel bölümde toplam 50 soru bulunmaktadır. Sınav süresi 75 dakikadır.
- 2 3 yanlış 1 doğruyu götürmektedir.
- 3 Cevaplarınızı optikte kutucukların dışına taşırmadan ve kurşun kalemle işaretleyiniz.

### 1 - 4. soruları aşağıdaki metne göre cevaplayınız.

Günümüzde ısı elde etmek, makineleri çalıştırmak, araçları hareket ettirmek için ihtiyaç duyulan enerji; çoğunlukla fosil yakıtlardan elde edilir. Bu yakıtlar, aslında Güneş enerjisinin farklı biçimlerde depolanmış hâlidir. Bu yakıtlar, Güneş enerjisini ısı ve ışık enerjisine dönüştürerek kullanır. Fosil yakıtlar, zararlı gazların atmosfere salınımına neden olduğu için kirliliği olarak adlandırılır. Bu zararlı gazlar, atmosferde toplanır. Atmosferde toplanan zararlı gazlara sera gazları da denilmektedir. Bunlar, Dünya'mızı doğal bir örtü gibi sarıp ısıtarak sera etkisi oluşturur. Sera etkisi dünyadaki yaşamın devam etmesi için gereklidir. Ancak sera etkisini oluşturan gazların miktarı arttığında Dünya'mızın sıcaklığı olması gereken değerlerin üzerine çıkar ve küresel ısınma meydana gelir. Küresel ısınma; iklimin değişmesine, kutuplardaki doğal yaşamın bir parçası olan buzulların erimesine, kuraklaşmaya, doğal afetlerin artmasına ve çeşitli hastalıkların ortaya çıkmasına neden olur. Bu değişimler canlıların yaşamını olumsuz etkiler. Fosil yakıtların neden olduğu çevresel problemlerin azaltılabilmesi için yenilenebilir enerji kaynakları kullanılmalıdır.

#### 1. Fosil yakıtlarla ilgili,

- I. Zararlı gazların atmosfere salınımına engel olur.
- II. İnsanların farklı alanlarda ihtiyaç duydukları enerjiyi karşılar.
- III. Güneş enerjisinin çeşitli şekillerde depolanmış hâlidir.
- IV. Küresel ısınmaya yol açan sera gazlarının artmasına neden olur.

yargılarından hangisine ulaşamaz?

- A) I.      B) II.      C) III.      D) IV.

#### 2. Küresel ısınmayla ilgili aşağıdakilerden hangisine değinilmemiştir?

- A) Kuraklığa ve doğal afetlerin artmasına neden olduğuna
- B) Neden olduğu değişimlerin bütün canlıları olumsuz etkilediğine
- C) Kutuplardaki doğal yaşamın devamını sağladığına
- D) Yenilenebilir enerji kaynakları kullanılarak etkilerinin azaltılabileceğine

#### 3. Fosil yakıtların "kirli enerji" olarak nitelendirilmesinin nedeni aşağıdakilerden hangisidir?

- A) Kullanımından sonra çevreye zararlı atıklar bırakması
- B) Salınımına neden olduğu gazların canlılar için zararlı olması
- C) Dünyada meydana gelen doğal afetlerin kaynağı olması
- D) Dünyayı daha çok ısıtarak yaşamın devamını sağlaması

#### 4. Yazılışları farklı, anlamları aynı olan sözcükler eş anlamlıdır. Örneğin "dergi-mecmua" ve "fayda-yarar" sözcükleri eş anlamlıdır.

**Bu açıklamaya göre, aşağıdakilerden hangisi altı çizili sözcüklerden birinin eş anlamlısı değildir?**

- A) Vasıta      B) Durum  
C) Ömür      D) Yakacak



## 5. Şekil: Depreme Hazırlıksız Yakalanmanın Sonuçları



Yukarıda belirtilen sorunla ilgili aşağıdakilerden hangisi bir çözüm önerisi olamaz?

- A) Binalar sağlam zeminlere yapılmalıdır.
- B) Sağlam malzemelerle güvenli binalar inşa edilmelidir.
- C) Hasarlı binalar onarıldıktan sonra kullanılmalıdır.
- D) Deprem sırasında soğukkanlı olunmalıdır.





1. Aşağıda Dört Halife Dönemi'nde yapılan bazı çalışmalara yer verilmiştir:

Hz. Ebubekir

Savaşlarda pek çok hafızın şehit olması nedeniyle Kur'an-ı Kerim kitap hâline getirilmiştir.

Hz. Ömer

Kudüs, Suriye - Filistin, İran bu dönemde fethedilmiştir.

Hz. Osman

İlk İslam donanması oluşturulmuş ve Kıbrıs fethedilmiştir.

**Buna göre Dört Halife Dönemi ile ilgili;**

- I. Denizcilik alanında çalışmalar yapılmıştır.
- II. Kur'an-ı Kerim'in özgün hâli korunmaya çalışılmıştır.
- III. İslam Devleti'nin sınırları genişletilmiştir.

**yargılarından hangilerine ulaşılabilir?**

- A) Yalnız I.                      B) I ve II.  
C) II ve III.                      D) I, II ve III.
2. Bir gün arkadaşlar ile otururken bir arkadaşım "Neyi yok etmek istersin Mehmet?" diye sordu. Ben de cevap olarak "Ön yargıyı yok etmek isterdim," dedim ve şöyle devam ettim: "Kimseyi dış görünüşüne göre yargılamazsın. İçindeki duyguları bilmeden, ne yaşadığını öğrenmeden sadece dış görünüşe bakarak bir kimseye tanışmamak ya da ondan kaçmaya çalışmak, çözüm bu olmamalı. Böyle yaparak belki hayatımız boyunca bizi mutlu etmek isteyen insanları yanımızdan kaçıracağız."
- Verilen anlatımda ön yargılı davranmanın aşağıdakilerden hangisine neden olacağı ifade edilmiştir?**
- A) Arkadaşlık ilişkilerinin bozulmasına  
B) Karşımızdaki kişiyi yeterince tanımamaya  
C) Olumsuz iletişim kurulmasına  
D) Toplumsal huzurun bozulmasına

3. Kültürün nesilden nesile aktarılması ve gelişmesi dil yoluyla olur. Böylece millet hayatındaki devamlılık dil sayesinde sağlanmış olur. Kültürün bazı unsurları varlığını ve devamlılığını dile borçludur. Toplumsal yaşamın vazgeçilmezi olan değerler, örf ve adetler, gelenek ve görenekler dil vasıtasıyla nesilden nesile aktarılır.

**Verilen anlatımdan hareketle dilin kültür üzerindeki etkileri arasında;**

- I. Kültürün devamlılığını sağlama,
- II. Kültür öğelerini diğer kuşaklara aktarma,
- III. Bölgeden bölgeye farklılık gösterme

**durumlarından hangilerinin yer aldığı söylenebilir?**

- A) Yalnız I.                      B) Yalnız II.  
C) I ve II.                      D) I, II ve III.

4. Sosyal Bilgiler Öğretmeni Funda Hanım öğrencisi Nida'nın sorusuna aşağıdaki cevabı vermiştir:

"750 yılına kadar halifeliği elinde tutan Emeviler Dönemi'nde Türkler ile Araplar arasında dostluk ilişkileri kurulamadı. Orta Asya'ya kadar ilerleyen Emeviler başta Semerkant ve Buhara olmak üzere Türk şehirlerini istila ettiler. Ayrıca Arapları diğer Müslüman milletlerden üstün tutarak ayrımcılık yaptılar."

**Buna göre, Nida'nın öğretmenine aşağıdaki sorulardan hangisini sorduğu söylenebilir?**

- A) Emeviler Dönemi'nde Türklerin İslamiyet'e geçişinin yavaşlamasının nedenleri nelerdir?  
B) Türklerin İslam dinini kabul etmelerinde etkili olan unsurlar nelerdir?  
C) Emevilerin siyasal varlığına hangi devlet son vermiştir?  
D) Emevi Devleti'nin kurucusu kimdir?

5. "Merhaba ben Mehmet Arslan. Bir ilköğretim okulunda matematik öğretmeni olarak görev yapıyorum. Bir abim, bir de ablam var. Abim Fırat, özel bir firmada satış temsilcisi olarak çalışmakta. Ablam Gülten ise bir hastanede hemşire olarak görev yapıyor. Ben okuldan kalan zamanlarımda Türk Eğitim Gönülleri Vakfının çalışmalarına destek oluyorum."

**Buna göre, metindeki kişilerin aşağıdaki sosyal rollerden hangisine doğuştan sahip olduğu söylenebilir?**

- A) Hemşire olmak  
B) Kardeş olmak  
C) Öğretmen olmak  
D) Dernek üyesi olmak

6.

İNTERNET GAZETE

**Altın Elbiseli Adam**

1970 yılında Kazakistan'daki Issık Göl'ü yakınlarında bir kurgan (mezar) keşfedilmiştir. Issık Kurganı adı verilen bu mezarda birçoğu altın olan eşyalar bulunmuştur. En göz alıcı eşya altından yapılmış bir elbisedir. Çizmesinden başlığına, kemerinden kılıcına kadar her şeyi saf altındandır. Başlığı ok ve tuğlarla süslü, alın hizasında koç, geyik ve at kabartmaları vardır. Tarihçiler bu elbisenin bir ticine (hakanın oğlu) ait olduğunu söylemekte fakat tiginin kim olduğu henüz bilinmemektedir.

(Genel Ağ haberinden düzenlenmiştir.)

**Kurgan'dan çıkan buluntulardan hareketle Türkler ile ilgili;**

- I. Ölen kişinin değerli eşyaları ile gömüldüğü,  
II. Madencilikle uğraştıkları,  
III. Eşyalarını hayvan figürleri ile süsledikleri

**çıkarımlarından hangilerine ulaşılabilir?**

- A) Yalnız I.                      B) Yalnız II.  
C) I ve III.                      D) I, II ve III.

7. Sorunlarımızın çözüme kavuşması için ilgili kurumlara dilekçe vermek demokratik hakkımızdır. Günümüzde çok kısa sürede ve zahmetsizce ulaşılabileceğimiz telefon hatları sayesinde dilekçe vermeden de şikayetlerimizi iletebiliriz. Yapmamız gereken talep, görüş, öneri, ihbar veya şikayetlerimizi doğru şekilde ifade etmek ve kimlik bilgilerimizi vermek olacaktır. 18 yaşından küçükler bunu büyükleri ile birlikte yapmalıdır. Konuyla ilgili birim, bakanlık bize en kısa sürede cevap verecek sorunumuza çözüm bulmaya çalışacaktır.

**Verilen metinden hareketle;**

- I. Sorunlarımıza getirilen çözümlerin hak ve sorumluluk temelinde olması gerektiği,  
II. Tüm sorunlarımızın çözümü için dilekçe hakkımızı kullanmamız gerektiği,  
III. Çocukların şikayetlerini dile getirme hakkının bulunmadığı

**ifadelerinden hangilerine ulaşılabilir?**

- A) Yalnız I.                      B) I ve II.  
C) I ve III.                      D) I, II ve III.

8. Türklerin İslamiyet'i kabul etmeleri ile birlikte;

- İslam öncesinde görülen Kurultay'ın, Diwan adlı meclise dönüşmesi
- Hükümdarların halife tarafından onaylanmaya başlaması
- Paralar üzerine halifenin isminin yazılması gibi uygulamalar görüldü.

**Bu uygulamalar Türklerin İslamiyet'i kabulü ile birlikte yaşamlarında;**

- I. Yönetim,  
II. Askerî,  
III. Kültürel

**alanlarından hangilerine yönelik değişiklikler yaşandığına kanıt oluşturmaktadır?**

- A) Yalnız I.                      B) I ve II.  
C) I ve III.                      D) I, II ve III.





1.



Sevda

Anneciğim niçin her gün değişik vakitlerde namaz kılıyorsun?

“Namazı kıldıktan sonraki rahatlama his-sini asla hiç bir şeyde bulamazsın yavrum. Allah’ın bizden istediği kulluk borcunu-gümü günde beş vakit ona secde ederek göstermemiz. Hem, ben, namaz kılınca tüm vücudumun rahatladığını, ruhumun mutlu ve bir o kadar da huzur olduğunu hissediyorum.”



Fatma Hanım

Parçadaki diyalogda, aşağıdakilerden hangisine değinilmemiştir?

- A) Namazın niçin kılındığına
- B) Namazın kişiye sağladığı faydalara
- C) Günlük kılınan namazların neler olduğuna
- D) Namazın kaç vakit kılındığına

2. Yazın Kur’an kursuna giden Aslı öğrendiği kunut dualarını ve anlamını annesine şu şekilde okudu: “Allah’ım! Senden yardım isteriz, günahlarımızı bağışlamanı isteriz, razı olduğun şeylere hidayet etmeni isteriz. Sana inanırız, sana tövbe ederiz. Sana güveniriz. Bize verdiğin bütün nimetleri bilerek seni hayır ile överiz. Sana şükrederiz. Hiçbir nimetini inkâr etmez ve onları başkasından bilmeyiz. Nimetlerini inkâr eden ve sana karşı geleni bırakırız.”

Buna göre kunut duasında, aşağıdakilerden hangisine yer verildiği söylenemez?

- A) Af dileme
- B) Tövbe etme
- C) Şükretme
- D) Yardımsever olma

3.

- Peygamberler içinde Hz. Nûh’un hayatına bakıldığında, öncelikle; Allah’a imana davet, başına gelenlere sabır ve inkarcılarla mücadele etmesi göze çarpar.
- Hz. Eyüp’ün hayatında, sorunlar karşısında sabrın ve her koşulda Allah’a şükrün örnekleri mevcuttur.
- Hz.Yakup’un hayatında ise, insanın başına çok kötü olaylar geldiği zaman bile karamsarlığa düşmeyip sabırla Allah’a bağlanmak ve O’nun rahmetinden ümit kesmemek gerektiği dikkat çeker.

Örneklerde, ortak olarak vurgulanan peygamberlerin özelliği aşağıdakilerden hangisidir?

- A) İman
- B) İbadet
- C) Sabır
- D) Şükür

4.

“Şüphesiz Tevrat’ı biz indirdik. İçinde bir hidayet, bir nur vardır...”

(Mâide Suresi, 44. ayet)

“... Davud’a da Zebur’u verdik.”

(Nisâ Suresi, 163. ayet)

“... Onların arkasından da Meryem oğlu İsa’yı gönderdik, ona İncil’i verdik ve kendisine uyanların kalplerine şefkat ve merhamet duygusu koyduk...”

(Hadîd Suresi, 27. ayet)

Ayetlere göre, aşağıdaki yargılardan hangisine ulaşılır?

- A) Her Peygamberin, ilahi niteliklere sahip olduğu
- B) Bazı peygamberlere ilah kitap verildiği
- C) Peygamberlerin, özel olarak seçildiği
- D) Kutsal kitaplarda, tüm peygamber adlarına yer verildiği

5. “Kitap, yalnız bizden önceki iki topluluğa indirildi. Biz onların okumalarından habersiz idik.’ demeyesiniz, yahut, ‘Eğer bize kitap indirilseydi, biz onlardan daha çok doğru yolda olurduk’ demeyesiniz, diye bu Kur’an’ı indirdik. İşte size Rabbinizden açıkça bir delil, bir hidayet ve bir rahmet geldi...”

(En’âm suresi, 156-157. ayetler.)

**Ayette, vahyin gönderilme amaçlarından hangisi vurgulanmıştır?**

- A) İnsanların, “bilmiyorduk” bahanesini ortadan kaldırmak.  
 B) İnsanların, ibadetleri doğru yapmasını sağlamak.  
 C) İnsanlara, Allah’ın varlığını ve birliğini ispatlamak.  
 D) İnsanları, kendilerinden önce gönderilen kavimlerin varlığına inandırmak.

6. I.Allah (c.c.) peygamberlerin insanlar tarafından örnek alınmasını ister. Peygamberlerin diğer insanlara göre mutlaka sahip olması gereken özellikleri vardır. II. Ayrıca Peygamberler her zaman ve her yerde güvenilir olup kutsal görevlerini yerine getirirken emanete uygun davranmışlardır. III. Örneğin, peygamberler doğru sözlü insanlardır. Eğer bir insan doğru sözlü olmaz ise diğer insanlar onun getirdiği haberlere inanmazlar. IV. Bu görevi yerine getirecek olan peygamberlerin insanları ikna etmeleri için akıllı ve zeki olmaları gerekir. Bu özelliğe ise ismet denir.

**Parça bütünlüğünün sağlanması için hangi öncüllerin yer değiştirmesi gerekir?**

- A) I ve II.                      B) II ve III.  
 C) I ve IV.                     D) III ve IV.

7. Emin Öğretmen ilahi kitaplar konusunda ilgili öğrencilere şunları aktarmıştı: “İlahi kitaplar, insanların hem dünyada hem de ahirette mutlu olmalarını sağlamak için peygamberler aracılığıyla gönderilirler. İnanç, ibadet, ahlak gibi konuları içerirler. Allah ilahi kitaplarla birlikte kullarına sorumluluk yüklemiş ve aynı zamanda onlara yol göstermiştir.

**Buna göre Emin Öğretmen, ilahî kitapların hangi amacına değinmemiştir?**

- A) Doğru yolu gösterme  
 B) Sorumluluk yükleme  
 C) Dünya ve ahiret mutluluğu sağlama  
 D) Günahlardan arındırma

8.



Elif

Dedeciğim: “.....”

Bak evladım, Kur’an Hz. Adem ile Hz. İsa’nın yaratılmasındaki farka şöyle işaret ediyor: “Şüphesiz Allah’ın yanında Hz. İsa’nın durumu Hz. Adem’in durumu (yaratılışı) gibidir...” (Ali İmran, 59) . Ayette bu iki özel yaratılış, birbiriyle kıyaslanarak diğer yaratılışlardan farklı olduğu dile getiriliyor. Babasız dünyaya gelen Hz. İsa ile hiçbir geçmişi olmayan ve topraktan şekillenen ve sonra ruh üflenen Hz. Adem. “



Kerim

**Buna göre Elif, dedesine aşağıdaki sorulardan hangisini sormuştur?**

- A) Hz. İsa, Hz. Adem’den sonra mı yaratılmıştır?  
 B) Hz. Adem ve Hz. İsa insanlara hangi konuda örnek olmuştur?  
 C) Hz. Adem ile Hz. İsa’nın yaratılışında nasıl bir benzerlik vardır?  
 D) Hz. İsa ve Hz. Adem’in yaratılış amacı nedir?





Answer the questions 1-2 according to the table below.



07:30



09:00

15:30



16:30

17:30



18:30



19:30

21:00



22:30

These pictures are about Jessica's weekdays.

1. Which option gives true information about Jessica's weekdays?

- A) Her lessons start at nine a.m. and finish at half past four p.m.
- B) She goes cycling to the park with her friends at half past five p.m.
- C) Dinner is at half past six p.m. and she does her homework before dinner.
- D) Lessons finish and she leaves school after half past three p.m.

2. Find the option that best fills in the blank according to the pictures about Jessica's day.

Steve : \_\_\_\_\_, Jessica?

Jessica: At half past seven p.m.

- A) What time do you usually get up
- B) What do you do after you come home from school
- C) What time do you start doing homework
- D) What time do you leave home in the morning

**3. Read the text and answer the question.**

Hi. I'm Steven. I always get up early and have breakfast on weekdays. I eat a lot of things for breakfast, for example, cheese, olives, butter, honey, and eggs. But my favorite food is cereal and I like it with milk. It's yummy.

**Which food does Steven like most for breakfast? Find the option with the correct picture.**

A)



B)



C)



D)



**4. Read the diary and find the correct option for the blank.**

30 November, 2018

Dear Diary;

Today is Friday, the last day of the week. I'm very happy on Fridays because \_\_\_\_\_.

We usually play with students from 6-C. We usually win because we have good players.

Geoff

- A) I play table tennis with Henry after school
- B) I usually go to the cinema in the evenings
- C) we play basketball after school
- D) my friends and I go to the café and chat in the afternoons



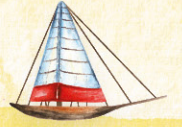


**CLASSMATE**

# 5'LI DENEME

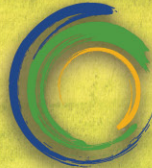
**SAYISAL BÖLÜM**

**Ad:**  
**Soyad:**  
**Sınıf:**  
**Numara:**



**6**

**SINIF**



**1**





# Optik Okuma

Akıllı telefonuna Optik Okuma uygulamasını indir,  
deneme sonucunu anında öğren!

SAYISAL BÖLÜM DENEME - 1

Matematik

Adını Soyadın:

1	A	B	C	D	11	A	B	C	D
2					12				
3					13				
4					14				
5					15				
6					16				
7					17				
8					18				
9					19				
10					20				

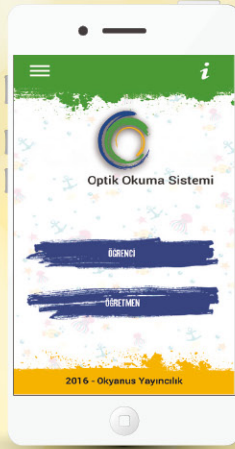
TEST ID: 1365

Fen Bilimleri

Adını Soyadın:

1	A	B	C	D	11	A	B	C	D
2					12				
3					13				
4					14				
5					15				
6					16				
7					17				
8					18				
9					19				
10					20				

TEST ID: 1310



## OPTİK OKUMA NASIL ÇALIŞIR?

Okyanus Optik Okuma uygulamasını telefonunuza Playstore veya Appstore üzerinden indirin.



Uygulama açılırken güncelleme kontrolü yapacaktır, en doğru sonuçlar için uygulamanızın güncel olduğundan emin olun.

Öğrenci butonuna tıkladıktan sonra uygulama telefon kamerasız aracılığı ile optik formu taratmanızı isteyecektir.

Optik formun köşelerindeki kareleri, okuma ekranında köşelerde bulunan kırmızı kutucukların içerisine denk getirin.

Uygulama optik formunuzu tanıdığı anda değerlendirme yaparak deneme sonucunuzu getirecektir.

Okuma gerçekleştikten sonra, puanlar isimli butona tıkladığınızda hangi soruları yanlış yaptığınızı görebilirsiniz.

## SORU ÇÖZÜM VİDEOLARINA NASIL ULAŞILIR?

Kare barkodları tablet veya akıllı telefonunuzla okutarak ya da kare barkodların altındaki kodu akilliogretim.com'da aratarak tüm video çözümlerine ulaşabilirsiniz.



DENEMELERİN KONU DAĞILIMINA YANDAKİ KAREKODU OKUTARAK VEYA LİNK ADRESİNDEN ULAŞABİLİRSİNİZ.



<http://oky.li/KCFAE>







- 1 Sayısal bölümde toplam 40 soru bulunmaktadır. Sınav süresi 80 dakikadır.
- 2 3 yanlış 1 doğruyu götürmektedir.
- 3 Cevaplarınızı optikte kutucukların dışına taşırmadan ve kurşun kalemle işaretleyiniz.

1.

BİTİŞ	7746	6128	2671	8380
	3240	8652	4986	2175
BAŞLANGIÇ				

Yusuf öğretmen öğrencilerine hem bölünebilme kurallarını kavratmak hem de eğlenerek öğrenmelerini sağlamak için okul bahçesine yukarıdaki oyun parkurunu çiziyor ve tüm öğrencilerini okul bahçesine çıkarıyor.

Yusuf öğretmen oyun parkurunda yer alan karelerden her birine 3240, 8652, 4986, 2175 8380, 2671, 6128 ve 7746 sayılarını yazıyor ve ayrıca aynı büyüklükteki 4 adet kartın her birine 3, 4, 5, 9 rakamlarını yazarak bu kartları bir torbaya atıyor.

Yusuf öğretmen öğrencilerinden 4 tanesini seçerek sırayla torbadan rastgele bir kart çekmelerini istiyor.



Yusuf öğretmenin öğrencileri yukarıda yazılı olan kartları çekiyorlar.

Yusuf öğretmen oyunun kurallarını şu şekilde açıklıyor:

- Başlangıç noktasından başlayıp ok yönünde her kareye sadece bir defa basmak şartıyla tek ayak üstünde sekerek bitiş noktasına gelinecek.
- Karelerden herhangi birisine iki ayak üstünde basan veya sekerken düşen öğrenci elenecek.
- Son olarak torbadan çektiğiniz kartta yazan sayıya tam bölünemeyen sayının yazıldığı kareye basılmayacak.

Öğrenciler sırasıyla oyun parkuruna geçip parkuru hata yapmadan tamamlıyorlar.

**Buna göre, bu oyunda en çok kareye basan oyuncunun bastığı kare sayısı ile en az kareye basan oyuncunun bastığı kare sayısının toplamı hangi seçenekte doğru verilmiştir?**

A) 6

B) 7

C) 8

D) 9

2.

8	27	54
49	64	9
81	125	243

Yukarıda verilen tabloda 3'ün herhangi bir kuvveti olan sayıların olduğu tüm kutular sıraya boyanacaktır. Buna göre tablonun boyalı hâli aşağıdakilerden hangisi olur?

A)

8	27	54
49	64	9
81	125	243

B)

8	27	54
49	64	9
81	125	243

C)

8	27	54
49	64	9
81	125	243

D)

8	27	54
49	64	9
81	125	243

3.



Geri dönüşüme kazandıracağımız yaklaşık  $2^7$  kg kâğıt ile 2 ağaç kurtarabiliriz. "Kâğıtlar Geri Dönüşüme" kampanyası düzenleyen bir ilçede tüm okullara geri dönüşüm kutuları konulmuş ve geri dönüşüm kutularına yılda ortalama  $2^3$  ton kâğıt atılmıştır.

Atılan bu kâğıtlarla bir yılda kurtarılan ağaç sayısı aşağıdakilerden hangisidir? (1 ton = 1000 kg)

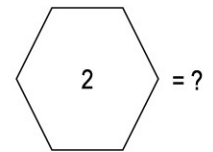
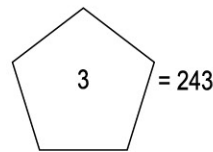
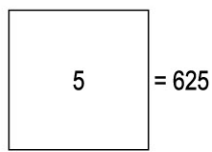
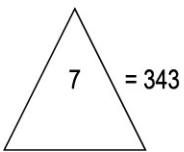
A)  $3^5$

B)  $5^3$

C)  $2^{10}$

D)  $10^3$

4.



Yukarıda geometrik şekiller ve içinde verilen sayılarla oluşturulan eşitliklere göre "?" yerine aşağıdaki sayılardan hangisi gelmelidir?

A) 125

B) 81

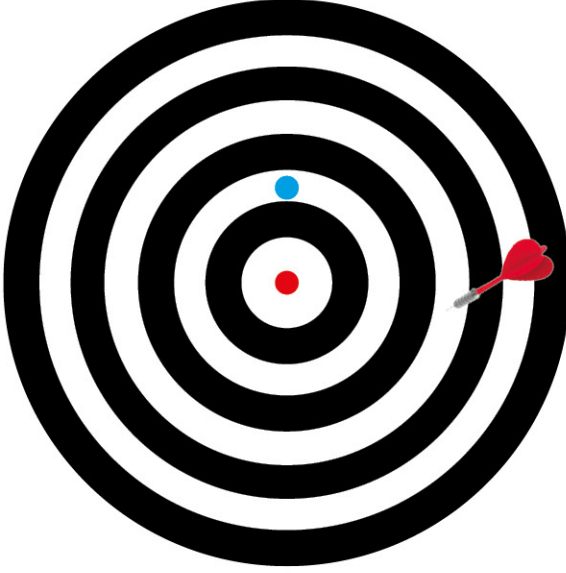
C) 64

D) 49





1. Eda'nın oda duvarına astığı hedef tahtasına yaptığı iki atış aşağıdaki gibidir.

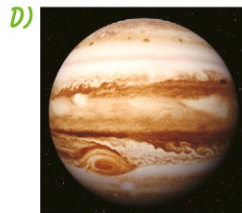


I. Atış



II. Atış

Hedef tahtasında mavi noktayı Dünya, merkezdeki kırmızı noktayı Güneş olarak kabul edersek I. ve II. atış seçeneklerinde verilen hangi gezegenleri temsil eder? (Hedef tahtasında her aralık bir gezegenin Güneş'e olan uzaklığının sırasını temsil etmektedir.)

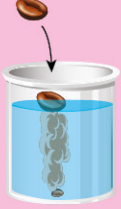
I. Atış  
JüpiterII. Atış  
UranüsI. Atış  
MarsII. Atış  
NeptünI. Atış  
SatürnII. Atış  
MerkürI. Atış  
JüpiterII. Atış  
Venüs

2. Erdem'in yaptığı iki farklı kontrollü deney aşağıda verilmiştir. Erdem, yaptığı deneylerde kahve çekirdeklerini meteorlara, bardağı Dünya'ya ve bardak içindeki suyu Dünya'nın atmosferine benzetiyor.

I. deneyde biri büyük, biri küçük olmak üzere 2 farklı kahve çekirdeğini seçerek aynı sıcaklıktaki özdeş su bardaklarının içine bırakıyor.

Büyük kahve çekirdeği

Küçük kahve çekirdeği



Kahve çekirdeği çözünmesine rağmen zemine ulaştı.



Kahve çekirdeği tamamen çözünüp zemine ulaşamadı.

II. deneyde 2 özdeş kahve çekirdeğini sıcaklıkları aynı fakat miktarları farklı olan su bulunan bardaklara bırakıyor.

Özdeş kahve çekirdeği



Kahve çekirdeği tamamen çözünüp zemine ulaşamadı.



Kahve çekirdeği çözünmesine rağmen zemine ulaştı.

**Erdem'in yaptığı bu deneylerden aşağıdaki sonuçlardan hangisi çıkarılamaz?**

- A) Meteorların büyüklüğü, Dünya yüzeyine ulaşmasında etkilidir.  
 B) Atmosfer tabakası, Dünya'nın meteorlar tarafından zarar görmesine büyük oranda engel olur.  
 C) Atmosfere giren tüm meteorlar Dünya yüzeyine ulaşmadan yok olur.  
 D) Atmosfer tabakasının kalınlığı meteorların Dünya yüzeyine ulaşmasında etkilidir.
3. Toplumlardaki ihtiyaçların karşılanmasından doğan gereksinimler, meslek gruplarını ortaya çıkarmıştır. Aşağıda bazı meslek gruplarının görselleri verilmiştir.



I

Şekil verme



II

Üretim yapma



III

Madde Depolama



IV

Yönetim



V

Güvenlik (koruma)



VI

Finans

**İnsan vücudu bir topluluğa benzetilirse vücudumuzdaki destek ve hareket sistemi yukarıda verilen meslek gruplarından hangilerinin görevlerini gerçekleştirir?**

- A) I, II, III ve IV  
 B) I, IV, V ve VI  
 C) II, III, V ve VI  
 D) I, II, III ve V