

Akıllı Tahtaya
Uyumlu



CLASSMATE

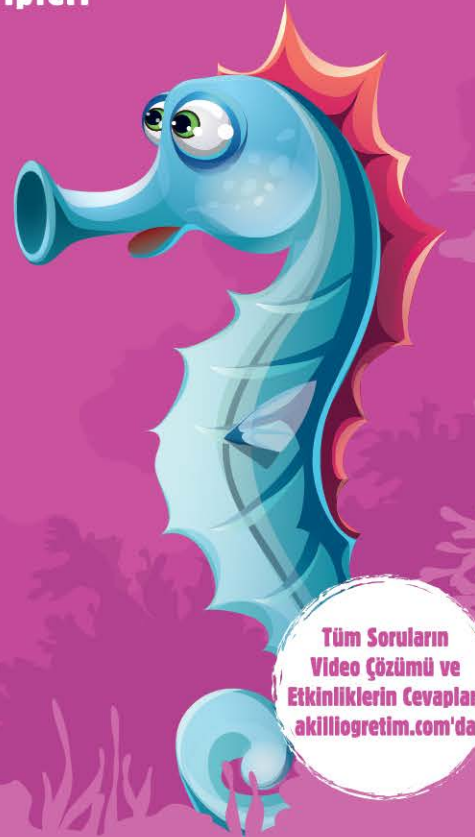
YENİ NESİL
SORULAR

ETKİNLİKLİ SORU BANKASI

TÜRKÇE

- Spot Bilgiler
- Yeni Nesil Etkinlikler
- Klasikten Yeni Nesile Tüm Soru Tipleri

2
SINIF



Tüm Soruların
Video Çözümü ve
Etkinliklerin Cevapları
akillilogretim.com'da



KÜNYE

Yayın Yönetmeni

Nihan HAYAR

Yayına Hazırlayan

Serpil ERTUNA

Branş Editörleri

Abdullah CEBECİ, Burçak KAYA BOZATLI,
Ömer YÜREK, Mukaddes KESKİN

Editör

Esra AYDOĞDU

ISBN 978 - 605 - 7832 - 82 - 5

Eski Turgut Özal Cad. No: 22/101 - 34490
Başakşehir / İSTANBUL

Telefon: (0212) 572 20 00 Fax: (0212) 572 19 49

Yayıncı Sertifika No: 49697

Baskı - Mücellit

Aktif Matbaa ve Reklam Hizmetleri San. ve Tic. Ltd. Şti.

Matbaa Sertifika No: 47477

Bu eserin yayım hakkı; Okyanus Basım Yayın Tic. A.Ş.'ye aittir.
İzinsiz kopya edilemez, çoğaltılamaz, kısmen de olsa yayımlanamaz.



KİTABIMIZI TANIYALIM

Eğitim sistemimizde; öğrencinin bilgiyi yorumlaması, analiz etmesi ve öğrendiklerini günlük hayata aktarabilmesi beklenmektedir. Bu bağlamda hazırlamış olduğumuz 2. sınıf Classmate Türkçe Etkinlikli Soru Bankası ile öğrenciler hem kazanımları kavrayacak hem de üst düzey düşünme becerilerini geliştirecektir.

Kitabın içeriğinde;

**Her Kazanıma
Spot Bilgiler**

BUNLARI BİLELİM

Harf nedir?
Seslerin yazıya aktarıldığı işaretlere harf denir.

Alfabe nedir?
Harflerin belirli bir sıraya göre dizilmesi haline alfabe denir. Alfabemizde 29 harf vardır. Bu harflerin 8 sesi (fönül) harf, 21 sesiz (ünsüz) harftir.

Ünlü harf nedir?
Ağızdan tek başına okunabilen sesleri gösteren harflerdir. Sesli (fönül) harfler şunlardır: a, e, i, o, ö, ü.

Ünsüz harf nedir?
Tek başına söylenemeyen, bir (fönül) harf yardımıyla söylenabilen harflerdir. Sesiz (ünsüz) harfler şunlardır: b, c, ç, d, f, g, ğ, h, j, k, l, m, n, p, r, s, ş, t, v, y, z.

ETKİNLİK - 1

A'dan başlayarak alfabe (abecede) sırasına göre harfleri çizgi çizerek birleştirilim. Oluşan şekli istediğiniz renge boyayalım.

Asağıdaki noktalı yerlere alfabe sırasına göre gelmesi gereken harfleri yazalım.

a _ _ c	e _ _ g	h _ _ i	t _ _ ü
c _ _ e	k _ _ m	p _ _ s	j _ _ j
m _ _ o	t _ _ u	l _ _ n	ü _ _ y
y _ _ _	_ _ _ ü	_ _ _ o	_ _ _ ş
_ _ _ e	_ _ _ ş	_ _ _ c	_ _ _ j
_ _ _ a	_ _ _ i	_ _ _ m	_ _ _ e

Asağıda verilen kelimelerin harf sayısını, sesli harflerini ve sesiz harflerini tabloya örnekteki gibi yazalım.

Kelimeler	Harf Sayısı	Sesli Harfler	Sesiz Harfler	Kelimeler	Harf Sayısı	Sesli Harfler	Sesiz Harfler
kitaplar	8	i, a, o	k, t, p, l, y	şerif			
büyük				bahçe			
arkadaş				gidecek			
oyuncak				fotograf			
kelime				kumbara			
bahar				alfabe			

**Oyun
Temelli
Yeni Nesil
Etkinlikler**

**Kazanımı
Kavratmaya
Yönelik Klasik
Sorular**

TEST - 1

1) Balıkların üzerindeki harflerin alfabedeki sıralaması hangisidir?
A) 1 B) 2 C) 3

2) Yanda verilen meyvenin adındaki harf sayısını aşağıdakilerden hangisindeki harf sayısıyla ayırır?
A) Patlıcan B) Domates C) Karnabahar

3) Kaç numaralı varlığın adındaki sesli harf sayısını en fazladır?
A) 1 B) 2 C) 3

4) Yanda verilen meyvenin adındaki harf sayısını aşağıdakilerden hangisindeki harf sayısıyla ayırır?
A) Patlıcan B) Domates C) Karnabahar

5) Kutulardaki harfler oklarla belirtilen yerlere göre dizildiğinde sesli harflerin sırası hangisi gibi olur?
A) a - i - ü B) i - a - ü C) ü - a - i

ALFABE KÖYÜ

Ormanın derinliklerinde küçük bir Alfabe köyü varmış. Alfabe köyünde 29 harf yaşıyor. Evlerin kapı numaraları alfabedeki sıra numaralarıyla aynıymış.

6, 7 ve 8 soruları aşağıda verilenlere göre cevaplayalım.

1	2	3	4	5	6	7	8
9	10	11	12	13	14	15	16
17	18	19	20	21	22	23	24
25	26	27	28	29			

6) 14 ve 20. kapı numarasına sahip harfler aşağıdaki varlıklardan hangisinin isminde vardır?
A) B) C)

7) 7 ve 21. kapı numarasına sahip harflerin yer aldığı sözcük aşağıdakilerden hangisidir?
A) Fare B) Pire C) Sinek

8) 19. kapı numarasına sahip evin sağ ve solundaki komşuları hangi harflerdir?
A) O, P B) Ö, R C) N, Ö

**Üst Düzey
Düşünmeyi
Gerektiren
Yeni Nesil
Sorular**

Soruların video çözümleri ve etkinlik cevapları için, Playstore ve Appstore'dan "Okyanus Video Çözüm" uygulamasını tablet veya akıllı telefonunuza indirip testlerdeki kare barkodları okutarak ya da kare barkodların altındaki kodu akilliogretim.com sayfasında aratarak soruların video çözümlerine ve etkinlik cevaplarına ulaşabilirsiniz.





İÇİNDEKİLER

1. BÖLÜM: HARF VE HECE BİLGİSİ

Harf Bilgisi	9 - 14
Hece Bilgisi	15 - 20

2. BÖLÜM: KELİME BİLGİSİ

Kelimeleri Tanıyalım	23 - 30
Satır Sonuna Sığmayan Kelimeler	31 - 36
Yazımı Karıştırılan Kelimeler	37 - 42
Eş Anımlı Kelimeler	43 - 48
Zıt Anımlı Kelimeler	49 - 54
İsim (Ad)	55 - 64

3. BÖLÜM: CÜMLE BİLGİSİ

Cümleyi Tanıyalım	67 - 72
Anlamalı ve Kurallı Cümleler	73 - 78

4. BÖLÜM: NOKTALAMA İŞARETLERİ / YAZIM KURALLARI

Nokta / Soru İşareti / Ünlem İşareti	81 - 88
Virgül	89 - 94
Kesme İşareti / Kısa Çizgi / Konuşma Çizgisi	95 - 100
Büyük Harflerin Kullanıldığı Yerler	101 - 106
Soru Ekinin Yazımı	107 - 112



5. BÖLÜM: METİNDE ANLAM / METİN TÜRLERİ / GÖRSEL OKUMA

Konuşma Kuralları / Dinleme Kuralları / Nezaket Kuralları	115 - 120
Metnin Konusu / Başlık	121 - 126
5N1K (NE / KİM / NEREDE)	127 - 132
Hikâye Unsurları / Gelişmelerin Sonucunu Tahmin Etme	133 - 140
Metni Ana Hatlarıyla Anlatma / Olayların Oluş Sırası	141 - 148
Şiir	149 - 156
Metin Türleri	157 - 170
Görsel Okuma, Beden Dili, Şekil, Sembol ve İşaretler	171 - 176
Yönergeler ve Formlar	177 - 184

CEVAP ANAHTARI	187 - 188
-----------------------------	-----------

1. BÖLÜM

HARF VE HECE

BİLGİSİ







BUNLARI BİLELİM

Harf nedir?

Seslerin yazıya aktarıldığı işaretlere **harf** denir.

Alfabe nedir?

Harflerin belirli bir sıraya göre dizilmiş hâline **alfabe** denir. Alfabemizde 29 harf vardır.

Bu harflerin 8'i sesli (ünlü) harf, 21'i sessiz (ünsüz) harftir.

Ünlü harf nedir?

Ağzımızdan tek başına çıkan sesleri gösteren işaretlerdir.

Sesli (ünlü) harfler şunlardır:

a, e, ı, i, o, ö, u, ü

Ünsüz harf nedir?

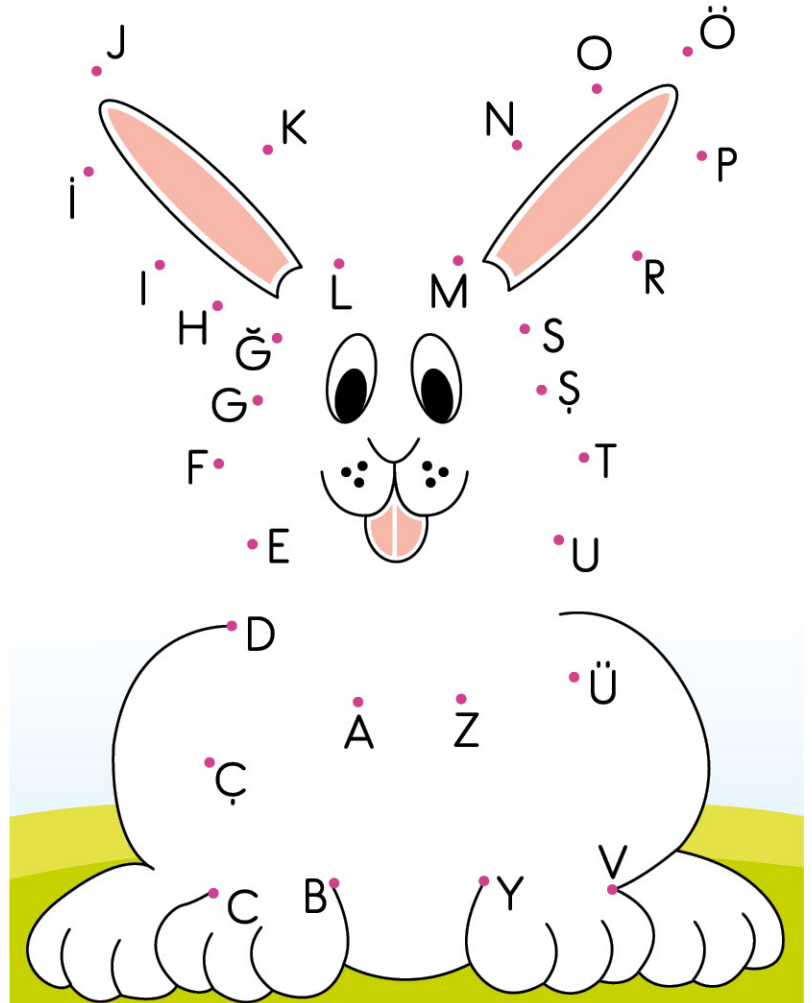
Tek başına söylenemeyen, bir ünlü harf yardımıyla söylenebilen harflerdir.

Sessiz (ünsüz) harfler şunlardır:

b, c, ç, d, f, g, ğ, h, j, k, l, m, n, p, r, s, ş, t, v, y, z

ETKİNLİK - 1

A A'dan başlayarak alfabe (abece) sırasına göre harfleri çizgi çizerek birleştirelim. Oluşan şekli istediğimiz renge boyayalım.



A	B	C	Ç	D	E	F	G	Ğ	H
I	İ	J	K	L	M	N	O	Ö	P
R	S	Ş	T	U	Ü	V	Y	Z	



B Aşağıdaki noktalı yerlere alfabe sırasına göre gelmesi gereken harfleri yazalım.

a c	e g	h i	t ü
ç e	k m	p s	j l
m o	ş u	l n	ü y
..... y ü o ğ
..... c ş ç j
..... s i m e

C Aşağıda verilen kelimelerin harf sayısını, sesli harflerini ve sessiz harflerini tabloya örnekteki gibi yazalım.

Kelimeler	Harf Sayısı	Sesli Harfler	Sessiz Harfler	Kelimeler	Harf Sayısı	Sesli Harfler	Sessiz Harfler
kitaplar	8	i, a, a	k, t, p, l, r	sınıf			
büyük				bahçe			
arkadaş				gidecek			
oyuncak				fotoğraf			
kelime				kumbara			
bahar				alfabe			



OKUDUĞUNU ANLAMA - 1

A Aşağıdaki metni okuyalım.



OKULA ÖZLEM

Berk, o gece hiç uyuyamadı. Bir an önce sabah olsun istiyordu. Bir süre sonra uyuyakaldı. Çok geçmeden yatağından heyecanla sıçradı. Hemen annesinin odasına koştu. Annesini uyandırdı.

Annesi, onu heyecan içinde görünce biraz endişelendi.

— Ne oldu Berk, diye sordu.

Berk telaşlı bir sesle:

— Anne geç kaldım, dedi.

Annesi, Berk'in neden heyecanlandığını anlamıştı. Onu sevgiyle kucakladı, saçlarını okşadı, yüzünü öptü.

— Sakin ol yavrum, dedi. Daha çok erken. Sabaha çok var. Sabah olsun, okula birlikte gideceğiz.

Annesinin sözleri Berk'i sevindirdi. Yatağına yattı. Okullar açılıyordu. Berk, öğretmeni ve arkadaşlarına kavuşacaktı. Yine şarkılar söyleyecek, oyunlar oynayacaktı.

Ahmet GÜMÜŞ



B Aşağıdaki soruları okuduğumuz metne göre cevaplayalım.

1. Berk, o gece neden uyuyamadı?

.....

2. Berk, uyuduktan hemen sonra nasıl uyandı?

A) Sevinçle

B) Heyecanla

C) Korkuyla



3. Berk, uyanır uyanmaz nereye koştu?

A) Okula

B) Salona

C) Annesinin odasına

4. Annesi, Berk'i görünce neden endişelendi?

A) Berk, okula geç kaldığı için

B) Berk, koşarak geldiği için

C) Berk, heyecanlı olduğu için



5. Berk'in heyecanlandığını anlayan annesi ona nasıl yaklaştı?

.....

6. Annesi, Berk'e okula ne zaman gideceklerini söyledi?

.....

C Okuduğumuz metinden ünsüz harf ile başlayıp ünsüz harf ile biten dört kelime bulup yazalım.

1

2

3

4

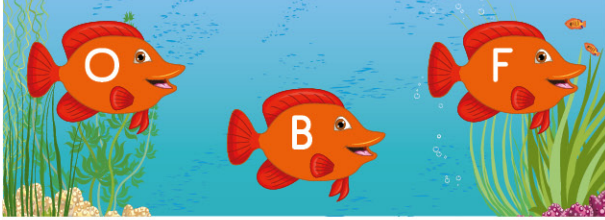
D Okuduğumuz metinden tabloda istenen özellikteki kelimeleri bulup örnekteki gibi yazalım.

		ÖZELLİKLER		
	Kelime	Harf Sayısı	Ünlü Harf Sayısı	Ünsüz Harf Sayısı
1	Gece	4	2	2
2		5	2	3
3		3	1	2
4		3	2	1



TEST - 1

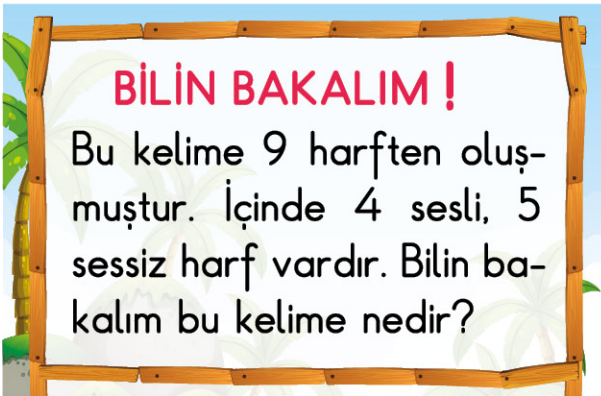
1)



Balıkların üzerindeki harflerin alfabedeki sıralaması hangisidir?

- A) F B O
- B) B O F
- C) B F O

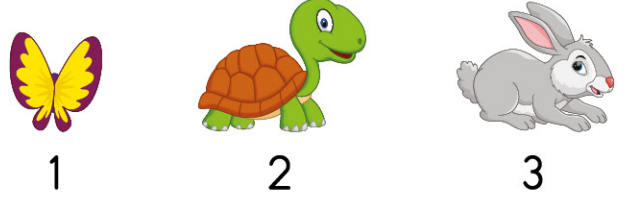
2)



Bu bilmecede aşağıda görseli verilen varlıklardan hangisi sorulmuştur?

- A) B) C)

3)



1

2

3

Kaç numaralı varlığın adındaki sesli harf sayısı en fazladır?

- A) 1 B) 2 C) 3

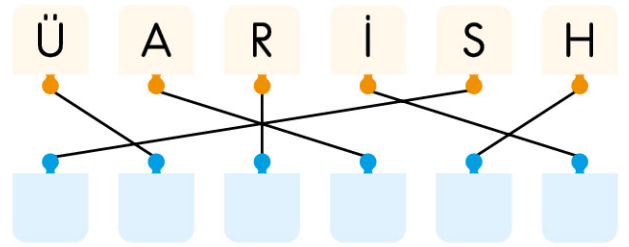
4)

Yanda verilen meyvenin adındaki harf sayısı aşağıdakilerden hangisindeki harf sayısı ile aynıdır?



- A) Patlıcan B) Domates
C) Karnabahar

5)



Kutulardaki harfler oklarla belirtilen yerlere göre dizildiğinde sesli harflerin sırası hangisi gibi olur?

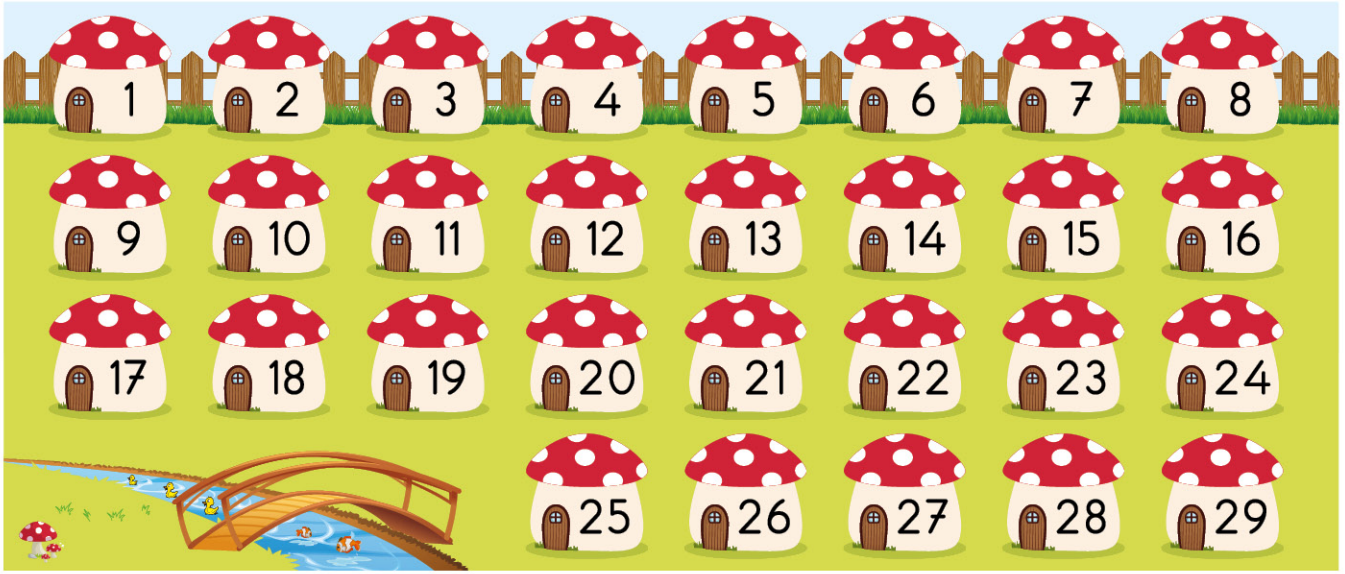
- A) a - i - ü B) i - a - ü
C) ü - a - i



6. 7 ve 8. soruları aşağıda verilenlere göre cevaplayalım.

ALFABE KÖYÜ

Ormanın derinliklerinde küçük bir Alfabe köyü varmış. Alfabe köyünde 29 harf yaşarmış. Evlerin kapı numaraları alfabedeki sıra numaralarıyla aynıymış.



6) 14 ve 20. kapı numarasına sahip harfler aşağıdaki varlıklardan hangisinin isminde vardır?



7) 7 ve 21. kapı numarasına sahip harflerin yer aldığı sözcük aşağıdakilerden hangisidir?

A) Fare

B) Pire

C) Sinek

8) 19. kapı numarasına sahip evin sağ ve solundaki komşuları hangi harflerdir?

A) O, P

B) Ö, R

C) N, Ö



BUNLARI BİLELİM

Hece nedir?

Ağzımızdan bir solukta çıkan ses veya ses birliğidir.

- Sesli harfler tek başına birer hecedir. "a, e, ı, i, o, ö, u, ü"
- Ünsüz harflerin hece olabilmesi için bir ünlü harfe ihtiyacı vardır.

Örnek: ba

- Dilimizdeki en uzun heceler dört harften oluşur.

Örnek: spor

- Bir sözcüğün kaç heceden oluştuğunu bulmak için ünlü harflerini sayarız.
- Heceler anlamlı ya da anlamsız olabilir. Anlamlı heceler birer sözcüktür.
- Sözcükler hecelerine ayrılırken ilk heceden sonraki sözcük genellikle ünsüzle başlar.

ETKİNLİK - 2

A Aşağıdaki kelimeleri okuyalım. Kelimeler ağzımızın kaç hareketi ile çıkıyor? Söyleyelim. Kelimeleri örnekteki gibi hecelerine ayıralım.

Güneş

şapka

akıl

ağaç

şubat

okul

ekim

marul

aile

sporcu

asansör

treni

B Anlamlı hecelerın çiçeğini sarıya, anlamsız hecelerın çiçeğini maviye boyayalım.





C Aşağıdaki kelimelerden bir heceli olanları sarıya, iki heceli olanları pembeye, üç heceli olanları maviye, dört heceli olanları yeşile boyayalım.

balon otobüs pastacı ev komşu

pencere top balık cumhuriyet

kaplumbağa karanfil ağaçlar stoklar

D Aşağıdaki kelimeleri hecelerine ayıralım. Hece ve sesli harf sayılarını tabloya örnekteki gibi yazalım.

Kelime	Hecelerine Ayırma	Hece Sayısı	Sesli Harf Sayısı
Arkadaşım	Ar - ka - da - şım	4	4
Traktör			
Dramatik			
Egemenlik			
İlkokul			
Sığınak			

E Aşağıdaki kutulara kuşların söyledikleri hece sayısı kadar kelime yazalım.

1

2

3

.....

.....

.....