



CLASSMATE

SOSYAL BİLGİLER

SORU BANKASI

6

SINIF

0



Yayım Kurulu Başkanı

Sultan Özkaya

Yayım Kurulu

Nesrin Özkan - Esra Aktürk - Eylem Akdağ Bingöl

ISBN 978 - 975 - 8653 - 68 - 3

Hürriyet Mah. Mahmutbey Cad. Arıkan Dağlar İş Merkezi

No: 1 Kat: 5 Bahçelievler / İSTANBUL

Telefon: (0212) 639 08 48 Fax: (0212) 503 87 94

Yayıncı Sertifika No.: 47442

Baskı - Cilt

Yeni Devir Matbaacılık ve Gazetecilik A.Ş.

Matbaa Sertifika No: 41910

Bu kitap, Milli Eğitim Bakanlığı ve Talim Terbiye Kurulunca kabul edilen,

Tebliğler Dergisi'nde yayımlanan **Sosyal Bilgiler**

dersinin müfredat programına uygun olarak hazırlanmıştır.

Kitabın yazımında TDK Yazım Kılavuzu esas alınmıştır.

Bu eserin yayım hakkı; **DEMSAN Özel Öğretim Kurumları**

Ulaştırma ve Yayıncılık A.Ş.'ye aittir. İzinsiz kopya

edilemez, çoğaltılamaz, kısmen de olsa yayımlanamaz.



ÖN SÖZ

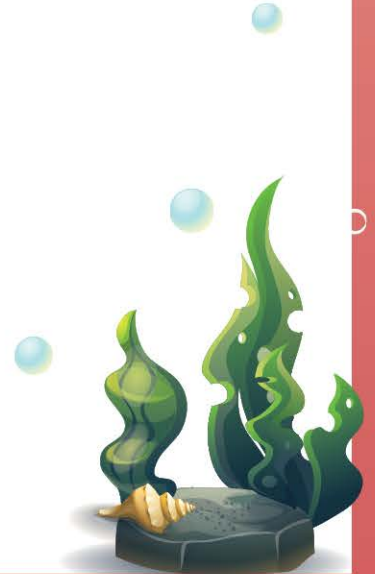
Sevgili Öğrenciler!

Eğitim ve öğretim hayatı, uzun bir maratondur ve bu maraton çeşitli duraklardan geçmektedir. İşte ortaokul da bu duraklardan biridir.

Ortaokul, ilkokulda kazanılan temel bilgi ve becerilerin geliştirilip zenginleştirildiği; bu bilgilerin günlük hayatla birleştirilip pekiştirildiği bir dönemdir. Bu dönemi iyi bir şekilde tamamlayan, buradaki konuları tam olarak öğrenmiş bir öğrenci lise hatta üniversite öğreniminde rakiplerinden hep bir adım önde olacaktır.

Bu eğitim maratonunda sizlere yardımcı olmak, ortaöğretim hayatınızda karşınıza çıkabilecek her türlü sorunu çözenizi sağlamak amacıyla hazırladığımız soru bankamız, konuları ne ölçüde kavradığınızı ve nerelerde yardıma ihtiyaç duyduğunuzu sizlere gösterecektir.

*Başarı ve mutluluk
dolu yarımlara...*



KİTAPIMIZI TANIYALIM

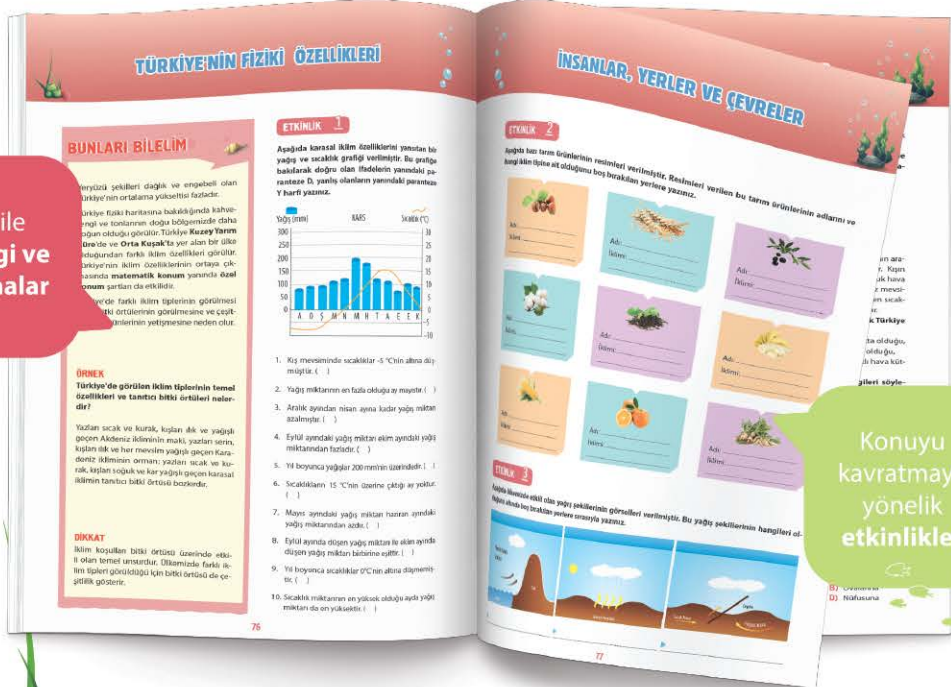


Konular, yeni öğretim programına uygun ünitelendirilmiş ve üniteler de alt başlıklara bölünmüştür. Her konunun başında yer alan **“Bunları Bilelim”** başlığı altında verilen kısa bilgiler ve örneklerle konuları hatırlamanız amaçlanmıştır. Ardından gelen testlerde sorular kolaydan zora üç farklı zorluk seviyesinde sıralanmıştır. **“1. Dereceden Sorular”** tamamen konuyu kavratmaya yönelik en temel bilgilerden oluşan kolay sorulardır. **“2. Dereceden Sorular”** konuyu kavrayıp kavrayamadığınızı ölçmeye yönelik ve çözümünde birkaç aşama planlamanızı gerektiren sorulardır. Üç zorluk seviyesi içinde orta zorluktaki sorular bu başlık altındadır. **“3. Dereceden Sorular”** birden çok bilgiyi kullanmayı gerektirir. Üç zorluk seviyesi içinde en zor sorular bu başlık altında toplanmıştır.

Soru bankamız, MEB'in yayımladığı Liselere Giriş Sınavı'nda çıkabilecek örnek sorulara benzer sorular içermektedir. Bu sorular yorum gücü, farklı bakış açısı ve günlük hayatta öğrenilen bilgileri de kullanmayı gerektirmektedir. Ünite sonlarında konuyu ne derecede öğrendiğinizi sınavabileceğiniz, ünitenin tamamını kapsayan **“Ünite Değerlendirme Soruları”** yer almaktadır.

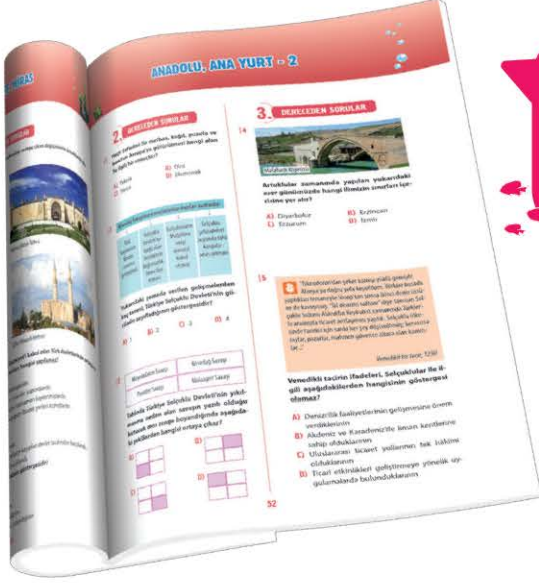
“Cevap Anahtarı” bölümünde ise tüm etkinliklerin ve soruların cevapları bulunmaktadır. Ayrıca, kitabımızda bulunan kare barkodları tablet veya akıllı telefonunuzla okutarak ya da kare barkodların altındaki kodu **akillioğretim.com**'da aratarak tüm video çözümlerine ulaşabilirsiniz.

Konu ile ilgili bilgi ve açıklamalar



Konuyu kavratmaya yönelik etkinlikler

KİTABIMIZI TANIYALIM



1, 2 ve 3.
dereceden
sorular

Ünite
değerlendirme
soruları



Yoruma
dayalı
sorular





İÇİNDEKİLER

1. ÜNİTE: BİREY VE TOPLUM

Toplumsal Yaşamda Birey	10 - 13
Ünite Değerlendirme Soruları	14 - 17

2. ÜNİTE: KÜLTÜR VE MİRAS

İslamiyet Öncesi Türk Tarihi	20 - 27
İslam Tarihi	28 - 35
İlk Türk - İslam Devletleri	36 - 47
Anadolu, Ana Yurt	48 - 53
Ünite Değerlendirme Soruları	54 - 61

3. ÜNİTE: İNSANLAR, YERLER VE ÇEVRELER

Coğrafi Konum ve Etkileri	64 - 75
Türkiye'nin Fiziki Özellikleri	76 - 83
Türkiye'nin Beşerî Özellikleri	84 - 87
Değişik Yerler, Farklı Yaşamlar	88 - 93
Ünite Değerlendirme Soruları	94 - 101



İÇİNDEKİLER

4. ÜNİTE: BİLİM, TEKNOLOJİ VE TOPLUM

Sosyal Bilimler ve Bilimsel Gelişmeler	104 - 109
Bilimsel Araştırma ve Emeğe Saygı	110 - 115
Ünite Değerlendirme Soruları	116- 119

5. ÜNİTE: ÜRETİM, DAĞITIM VE TÜKETİM

Ülkemizde Ekonomik Faaliyetler	122- 137
Vergi ve Nitelikli İnsan	138 - 141
Ünite Değerlendirme Soruları	142 - 149

6. ÜNİTE: ETKİN VATANDAŞLIK

Yönetim Şekilleri ve Demokrasi	152 - 159
Demokrasinin Toplum Yaşamındaki Yeri	160 - 167
Ünite Değerlendirme Soruları	168 - 171

7. ÜNİTE: KÜRESEL BAĞLANTILAR

Diğer Ülkelerle İlişkilerimiz	174 - 181
Ünite Değerlendirme Soruları	182 - 185

CEVAP ANAHTARI	186 - 192
-----------------------------	------------------



1. ÜNİTE

BİREY VE TOPLUM





TOPLUMSAL YAŞAMDA BİREY



BUNLARI BİLELİM



★ Toplumun bireylerden statüsüne uygun olarak beklediği davranışlarına **rol** denir. Roller bireylere farklı sorumluluklar yükler. Bireylerin rollerine ait sorumlulukları zaman içerisinde değişime uğrar. Bireylerin gelişmesinde ve toplumsal birlikteliğin oluşmasında kültür önemli bir yere sahiptir. **Kültür**, bir milletin ortak manevi değerini ve ortak geçmişini ifade eden geniş bir kavramdır.

Toplum içerisinde huzurlu ve güvenli bir şekilde yaşamak için kültürel değerlerin korunmasının yanı sıra farklılıklara da ön yargısız olmak gerekir. Cinsiyet ayrımı yapmamak, farklı din ve mezheplere karşı saygı duymak, insan haklarını korumak ve savunmak toplumun güçlenmesine katkıda bulunur.

ÖRNEK

Birey ve toplum hayatında önemli bir yere sahip olan kültürü oluşturan unsurlar nelerdir?

Kültür, maddi ve manevi öğelerden oluşur. Maddi kültür kolayca anlatılabilen, net ve açık değerlerdir. Manevi kültür ise inanç değerleri ve düşünce gibi net olarak anlaşılabilen değerlerdir. Kültürü oluşturan unsurlar arasında; dil, din, tarih, sanat ve dünya görüşü yer alır.

DİKKAT

Ön yargıların güçlü olduğu yerlerde insanlar birbirlerinden uzaklaşır. Bu durum insanlar arasında çatışmaların yaşanmasına neden olur.

ETKİNLİK 1

Aşağıda kültürü oluşturan unsurlarla ilgili bazı ifadeler verilmiştir. Bu ifadelerde boş bırakılan yerleri verilen ipuçlarından yararlanarak doldurunuz.

Dil

Din

Tarih

Sanat

Dünya görüşü

- bir milletin başka milletlerden farklı olan hayat felsefesidir.
- bir milletin nereden gelip nereye gittiğini gösteren kültür unsurlarından biridir.
- bir milletin ses dünyasıdır, kültüre ait bütün değerleri bünyesinde barındıran bir kültür hazinesidir.
- bir milleti diğer milletlerden ayıran, bir millete özgü duygu ve zevklerin yansımasıdır.
- inanç ve ibadetlerin birey ve toplum hayatına yansımalarıyla oluşan kültür unsurudur.

ETKİNLİK 2

Aşağıda verilen açıklamaların hangi kavrama ait olduğunu boş bırakılan kutucuğa ilgili sayıyı yazarak eşleştiriniz.

1	Toplumun bireyden statüsüne uygun olarak beklediği davranışlardır.
2	Bir kişi ya da olaya ilişkin yeterli bir bilgi edinmeden, olumlu ya da olumsuz bir yargıya varmadır.
3	Herhangi bir kısıtlamaya, zorlamaya uğramadan düşünebilmek ve davranabilmektir.

Ön yargı
Özgürlük
Rol

BİREY VE TOPLUM



ETKİNLİK 3

Aşağıda verilen ifadelerden hangilerinin "Hak" hangilerinin "Sorumluluk" kavramına ait olduğunu bularak ilgili bölüme ✓ işareti koyunuz.

İfadeler	Hak	Sorumluluk
1. "Ailemden aldığım harçlığımı harcarım."
2. "Ödevlerimi zamanında yaparım."
3. "Sınıfımı temiz tutmaya özen gösteririm."
4. "Teneffüste arkadaşlarımla okul bahçesinde oyunlar oynarım."
5. "Okul kütüphanesinden yararlanırım."
6. "Ders zili çaldığında zamanında sınıfta olurum."
7. "Ders programına bakarak okul çantamı hazırlarım."
8. "Okul laboratuvarında deney yaparım."
9. "Arkadaşıma saygılı ve hoşgörülü davranırım."

ETKİNLİK 4

Aşağıda bazı sorular verilmiştir. Bu soruları "Evet" ya da "Hayır" şeklinde cevaplayarak ilgili kutucuğa ✓ işareti koyunuz.

Sorular	Evet	Hayır
1 Roller bireylere farklı sorumluluklar mı yükler?		
2 Sanat, kültürü oluşturan unsurlar arasında mı yer alır?		
3 Cinsiyet ayrımcılığı günümüzde kabul gören bir anlayış mıdır?		
4 Ön yargıların toplumsal yaşamda olumsuz etkileri var mıdır?		
5 Dilekçe hakkı, hak arama özgürlüğünün bir yolu mudur?		
6 Roller bireylere toplumda ayrıcalık sağlar mı?		
7 Bireylerin sahip olduğu haklar bütün insanlar için geçerli midir?		
8 Kültürel değerlerin korunması önemli midir?		
9 Ön yargılar toplumsal barış ortamına olumlu katkı sağlamakta mıdır?		
10 Toplum içinde her insan bir birey olarak kabul edilmeli midir?		



TOPLUMSAL YAŞAMDA BİREY - 1

1. DERECEDEKİ SORULAR

- 1 İnsanlar, birbirinden farklı özelliklere ve yeteneklere sahiptir. Farklı yeteneklerin bir araya gelmesi, daha büyük ve güzel işlerin ortaya çıkmasını sağlar.

Bu bilgilere göre;

- İnsanların yeteneklerinin birbirinden farklı olduğu,
- Farklı yetenekteki insanların bir araya gelerek daha güzel işler ortaya çıkarabildiği,
- Yetenekli bireylerin toplumda ayrımcılığa uğradığı

yargılarından hangilerine ulaşılabilir?

- A) I ve II B) I ve III
C) II ve III D) I, II ve III

- 2 "Kadınlar ve erkekler aynı haklara sahiptir." diyen bir kişinin ifadesi aşağıdaki kavramlardan hangisi ile ilişkilendirilebilir?

- A) Özgürlük B) Adalet
C) Eşitlik D) Ayrımcılık

3

Bireyler hak ihlalleri karşısında tepki göstermemelidir.	
Toplumun bir parçası olan bireyler sorumluluklarını yerine getirmelidir.	

Tablodaki ifadelerden doğru olanların yanına D, yanlış olanların yanına Y harfi konulacaktır. Buna göre doğru harflendirme hangi seçenekte belirtildiği gibi olmalıdır?

- A)

D
D

 B)

Y
D

 C)

D
Y

 D)

Y
Y

2. DERECEDEKİ SORULAR

- 4 **Anayasamızın 74. maddesinde,** "Vatandaşlar ve karşılıklılık esası gözetilmek kaydıyla Türkiye'de ikamet eden yabancılar kendileriyle veya ka- mu ile ilgili dilek ve şikâyetleri hakkında, yetkili makamlara ve Türkiye Büyük Millet Meclisine yazı ile başvurma hakkına sahiptir. Kendileriyle ilgili başvuruların sonucu gecikmeksizin dilekçe sahiplerine yazılı olarak bildirilir." ifadesi yer almaktadır.

Buna göre, dilekçe hakkı ile ilgili aşağıdakilerden hangisi söylenemez?

- A) Dilekçelerin yazılı olarak bildirilmesi gerektiği
B) Dilekçe hakkının yalnızca, ülkemizde tanınan bir hak olduğu
C) Vatandaşların dilek ve şikâyetlerini ilgili makamlara bildirebileceği
D) Türkiye'de oturan yabancıların da dilekçe hakkına sahip olduğu

- 5 Bireylerin doğuştan sahip olduğu haklar bütün insanlar için geçerlidir. Toplumsal düzenin korunmasında, insanların haklarını kullanmasının yanında sorumluluklarını da yerine getirmesi önemlidir.

Buna göre, aşağıdaki bireylerden hangisi sorumluluklarına uygun hareket etmiştir?

- A) Emin Bey'in seçim zamanında oy kullanmaması
B) Esra Hanım'ın işine zamanında gitmesi
C) Ayşe Hanım'ın ders sırasında sadece çalışkan öğrencilerine söz hakkı tanınması
D) Ziya Bey'in devlete ödemesi gereken vergiyi vermemesi

BİREY VE TOPLUM

3. DERECEDEKİ SORULAR

- 6 Ön yargı bir kişi ya da olaya ilişkin yeterli bilgi edinmeden önceden karar verme durumudur.

1	Farklılıklara saygı duyulmaz.	2	Toplumsal çatışmalar artar.	3	Cinsiyet ayrımcılığı yapılır.
4	Toplumda gruplaşmalar olur.	5	Bireyler empati kuramaz.	6	Arkadaşlık ilişkilerinde güvensizlik olur.

Yukarıda numaralandırılarak verilen bilgilerden ön yargının sebep ve sonuçları karışık olarak verilmiştir. Buna göre aşağıda verilen seçeneklerden hangisinde ön yargının sebep ve sonuçları doğru eşleştirilmiştir?

A)	Sebep	1	5	6
	Sonuç	2	3	4
B)	Sebep	1	3	5
	Sonuç	2	4	6
C)	Sebep	1	2	3
	Sonuç	4	5	6
D)	Sebep	3	4	6
	Sonuç	1	2	5

- 7 Efe yeni sınıfında boyu en kısa olan öğrencilerden biriydi. Bu durum Efe'nin pek hoşuna gitmemişti. Tahtaya kalkıp yazı yazması gerektiğinde arkadaşları tarafından alay edileceğini düşündü. Ancak Efe'nin boyunun kısa olması arkadaşları için hiçbir şekilde sorun olarak görülmedi. Sınıfın en uzun boylu öğrencisi Kenan Efe'yi oyun oynamaya çağırarak uzun sürecek bir arkadaşlığın ilk adımını atmıştı.

Parçada verilenler dikkate alındığında aşağıdaki yargılardan hangisi söylenemez?

- A) Farklılıklar hoşgörü ile karşılanmalıdır.
B) Fiziksel özelliklerin farklı olması ayrımcılığa neden olmamalıdır.
C) Farklı özellikler insanlar arasındaki eşitlik duygusunu zayıflatır.
D) Toplumda farklı özelliklere sahip bireyler bir arada yaşamaktadır.

- 8 Bir milletin tarihi, onun bütün kültür varlıklarının aksiyon hâline gelmiş ifadesidir. İnsanlığın gelişmesi, kendi geçmişleri ve gelecekları ile ilgilenmeleri ile başlamıştır. Bu bakımdan tarih, toplumun zaman içindeki gelişme yönünü belirleyen insanın kendi toplumu ile diyalog kurmasını ve bütünleşmesini sağlayan, ondaki toplum bilincini canlı tutan bir kültür hazinesidir.

Bu bilgiler tarih ile ilgili aşağıdaki yargılardan hangisini kanıtlar nitelikte değildir?

- A) Toplumların gelişmesine yön verdiğini
B) Kültür varlıklarına dinamizm kazandırdığını
C) Toplum bilincinin oluşmasında etkin olduğunu
D) Bütün milletlerin geçmişleriyle yakından bağlantı kurduğunu



ÜNİTE DEĞERLENDİRME SORULARI - 1



Yukarıdaki şemada ? ile gösterilen yere;

- Tarih,
- Sanat,
- Dünya görüşü

bilgilerinden hangileri yazılabilir?

- A) I ve II B) I ve III
C) II ve III D) I, II ve III

- 2
- Dil, kültürü oluşturan unsurlar arasında mı yer alır?
 - Kültür, toplumda birlikteliğin oluşmasını sağlar mı?

Yukarıda verilen sorulara "Evet" ya da "Hayır" şeklinde cevap verildiğinde aşağıdaki seçeneklerden hangisine ulaşılır?

- A) Hayır B) Evet C) Hayır D) Evet
Hayır Hayır Evet Evet

- 3
- Ön yargıların güçlü olduğu yerlerde insanlar birbirlerinden uzaklaşır. Bu durum insanlar arasında nefret ve düşmanlık duygularının oluşmasına neden olur.

Bu bilgiler ön yargılar ile ilgili;

- İnsanlar arasında olumsuz duygulara sebep olduğu,
- İnsanların bir arada olmasına katkıda bulunduğunu,
- İnsanlar arasındaki sevgi bağını güçlendirdiği

yargılarından hangisini ya da hangilerini destekler niteliktedir?

- A) Yalnız I B) Yalnız III
C) I ve II D) I, II ve III

- 4
- Okulda öğretmenlik rolüne sahip olan bir kişi, ailede baba ya da anne rolünü üstlenebilir.
- Bu bilgiler aşağıdaki yargılardan hangisini destekler niteliktedir?**

- A) Kişilerin toplumda sorumluluklarını yerine getirmesini
B) Bireylerin birden fazla role sahip olduğunu
C) Herkesin bir meslek sahibi olması gerektiğini
D) Öğretmenliğin kutsal bir meslek olduğunu

- 5
- İnsanlar beslenme, barınma, korunma ve giyinme gibi temel ihtiyaçlarının karşılanmasında birbirlerinin yardımına ihtiyaç duyarlar.

Bu durumun toplumda;

- Takım çalışması,
- Bencilik,
- Birlikte iş yapma bilinci

anlayışlarından hangisinin ya da hangilerinin gelişmesine neden olduğu söylenebilir?

- A) Yalnız I B) Yalnız II
C) I ve III D) I, II ve III

- 6
- İnsanlığın kendi kendini ifade edebilmesi ve dünyayı bir zevk ve duygu süzgecinden geçirerek yorumlayabilmesi demek olan çeşitli sanat dalları da kültürün öğeleri arasındadır.

Bu bilgiler aşağıdaki yargılardan hangisini kanıtlar nitelikte değildir?

- A) İnsanlar kendilerini ifade etmek için farklı sanat dalları oluşturmuşlardır.
B) Kültür unsurları arasında sanat dalları yer almaktadır.
C) Sanat, kültürü oluşturan en önemli unsurlardandır.
D) Duyguların yorumlanması sanat dallarının oluşmasını sağlamıştır.

BİREY VE TOPLUM



- 7 Kaan Bey, bir firmanın ürün tanıtım kataloğunda özelliklerini okuyarak beğendiği fotoğraf makinesini almış fakat bir süre sonra almış olduğu ürünün tanıtım kataloğundaki özelliklere sahip olmadığını anlayarak firma yetkilisiyle görüşmeye gitmiştir. Ürünle ilgili yanlış bilgilendirme yapıldığını iddia eden Kaan Bey'e karşı firma yetkilisi, böyle bir durumda firmanın sorumluluğu bulunmadığını, müşterinin daha dikkatli olması gerektiğini savunmuştur. **Bu durum karşısında Kaan Bey'in bilinçli bir tüketici olarak aşağıdakilerden hangisini yapması gerekir?**

- A) Uğradığı haksızlığı, sahip olduğu yasal haklarını kullanarak çözmeye çalışması
B) Aldığı ürünü kullandıktan sonra firmaya iade etmesi
C) Firmanın fotoğraf makinesi satışına engel olması
D) Yakın çevresindeki insanlara firmayı kötülemesi

- 8 İnsanlar beslenme, giyinme, barınma, eğitim, sağlık gibi ihtiyaçlarını karşılamak için kurumsal bir düzene gereksinim duyarlar. Sosyal yardımlaşma ve dayanışma ihtiyaçlarını karşılamak üzere ortaya çıkan, toplumun ekonomik yapısını dengede tutan, birlik ve beraberliği arttıran değerlerdir. Bu değerler kapsamında yapılan faaliyetler arttıkça toplumun refah düzeyi ve toplumsal huzur artar.

Yukarıdaki bilgilere göre sosyal yardımlaşma ve dayanışmanın;

- I. Temel ihtiyaçların karşılanması,
II. Toplumsal bütünlüğünün korunması,
III. Halkın yaşam kalitesinin yükselmesi
durumlarından hangisine ya da hangilerine katkı sağladığı söylenebilir?

- A) Yalnız I
B) Yalnız II
C) I ve III
D) I, II ve III

- 9 İnsanoğlu, yaşamını yalnız başına sürdüremez. Topluluk hâlinde yaşamak insanlara birtakım sorumluluklar yükler. Bireyler kendi haklarını korumanın yanı sıra başkalarının haklarını da ihlal etmemelidir. Bireyler yaşadıkları sorunlara hakları, özgürlükleri ve sorumlulukları çerçevesinde çözümler getirmelidir.

Yukarıda verilen bilgilere bakılarak;

- I. Bireylerin, topluluk hâlinde yaşamak zorunda olduğu,
II. Toplumun bireyler üzerinde olumsuz etkiye sahip olduğu,
III. Bireylerin, sorunlarının çözümünde yalnız kendi çıkarlarına göre davranamayacağı,
IV. Topluluk hâlinde yaşamamanın, bireylerin temel özgürlüklerini sınırlandırdığı

yargılarından hangilerine ulaşılabilir?

- A) I ve II
B) I ve III
C) II ve IV
D) I, II ve IV

- 10 Zümra, doğuştan bedensel engellidir ve tekerlekli sandalye kullanmaktadır. Ancak bu durum onun arkadaşları ile olan iletişimini ve eğitim hayatını olumsuz yönde etkilememektedir. Arkadaşları, tekerlekli sandalye kullandığında Zümra'ya yardım etmekte ve oyun oynadıklarında onu da aralarına alarak hep birlikte keyifli vakit geçirmektedirler.

Buna göre, Zümra ile ilgili;

- I. Arkadaşları tarafından ayrımcılığa uğramadığı,
II. Bedensel engeli olmasının hayata tutunmasını engellemediği,
III. Farklı özelliğe sahip olmasının toplumdan dışlanmasına neden olduğu

yargılarından hangileri söylenebilir?

- A) I ve II
B) I ve III
C) II ve III
D) I, II ve III

ÜNİTE DEĞERLENDİRME SORULARI - 1



- 11** Bir milleti yaşatan ona dinamizm ve ruh veren temel güç kültürdür. Bu bakımdan milletlerin devlet varlıklarını devam ettirerek sürekli bir gelişme temposu ile yol alabilmeleri, kültürlerine verdikleri değer ve ilgi ile doğru orantılıdır.

Bu bilgiler;

- I. Kültürün milletin varlığını canlı tutan bir güç olduğu,
- II. Kültür varlıklarının korunmasının devletin denetiminde olduğu,
- III. Bir devletin kültürel değerlerine önem vermesi varlığını sürdürmesinde etkili olduğu

yargılarından hangilerini destekler niteliktedir?

- A) I ve II B) I ve III
C) II ve III D) I, II ve III

- 12** Dilekçe hakkı; bilgi edinme, şikayette bulunma, denetleme, dilek ve önerilerde bulunma gibi amaçları gerçekleştirmek için kullanılan en önemli haklardan biridir. Bireyler kişiler ile veya devlet kurumları ile ilgili sorun ve şikâyetlerini yetkili makamlara dilekçe ile bildirerek haklarını arayabilir.

Yukarıda verilen bilgiler aşağıdakilerden hangisinin göstergesi değildir?

- A) Dilekçe hakkı ile bireylerin ilgili kurumlara öneride bulunabildiğinin
B) Dilekçe hakkının, vatandaşların sorunlarının çözümüne katkı sağladığının
C) Vatandaşların, bilgi edinmek için dilekçe ile başvuruda bulunabileceğinin
D) Vatandaşların birbirleriyle yaşadıkları tüm anlaşmazlıklarda dilekçe hakkını kullandığının

- 13** Ön yargı; bireylere, düşünceye ve belirli bir insan topluluğuna ya da nesnelere yönelik olabilir. Ön yargıların toplumsal yaşama olumsuz etkileri çok fazladır.

Yukarıda dile getirilen durum aşağıdakilerden hangisinde artışa neden olur?

- A) Toplumda hoşgörü anlayışında
B) İnsanların bir arada olmasında
C) İnsanların birbirlerine güven duymasında
D) Toplumsal yaşamda ayrımcılığın yaşanmasında

- 14** Cinsiyete dayalı ayrımcılığın olması, özellikle kadınların eğitim, sağlık, siyaset gibi alanlarda haklarını kullanmalarında kimi zaman engellerle karşılaşmalarına sebep olmaktadır.

Bu bilgilere göre;

- I. Kadınların farklı alanlarda ayrımcılığa uğradığı,
- II. Eğitim hakkı elinden alınan kadınların haklarının ihlal edildiği,
- III. Cinsiyete dayalı ayrımcılıkta kadınların zor durumda kaldıkları

yargılarından hangilerine ulaşılabilir?

- A) I ve II B) I ve III
C) II ve IV D) I, II ve III

- 15** Kültürü oluşturan unsurlar maddi ve manevi unsurlar olmak üzere ikiye ayrılmaktadır.

Buna göre, aşağıdakilerden hangisi kültürü oluşturan manevi unsurlara örnek gösterilemez?

- A) Mimari özellikleri B) Ahlak kuralları
C) Gelenekler D) Dünya görüşü