

Akıllı Tahtaya
Uyumlu



CLASSMATE

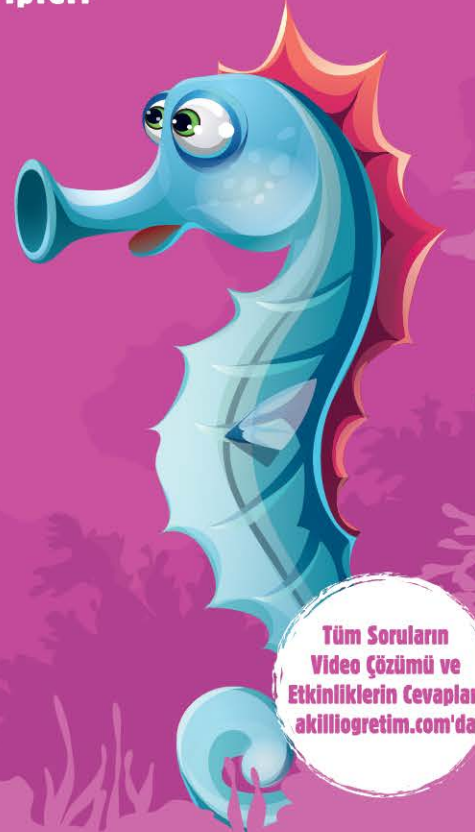
YENİ NESİL
SORULAR

ETKİNLİKLİ SORU BANKASI

TÜRKÇE

- Spot Bilgiler
- Yeni Nesil Etkinlikler
- Klasikten Yeni Nesile Tüm Soru Tipleri

3
SINIF



Tüm Soruların
Video Çözümü ve
Etkinliklerin Cevapları
akilligretim.com'da

Koparılabilir Sayfalar



KÜNYE

Yayın Yönetmeni

Nihan HAYAR

Branş Editörleri

Abdullah CEBECİ, Ömer YÜREK

Editör

Reyhan AVCI

ISBN 978 - 605 - 2286 - 22 - 7

Eski Turgut Özal Cad. No: 22/101 - 34490
Başakşehir / İSTANBUL
Telefon: (0212) 572 20 00 Fax: (0212) 572 19 49

Yayıncı Sertifika No: 49697

Baskı - Mücellit

Aykut Basım

Matbaa Sertifika No: 45732

Bu eserin yayım hakkı; Okyanus Basım Yayın Tic. A.Ş.'ye aittir.
İzinsiz kopya edilemez, çoğaltılamaz, kısmen de olsa yayımlanamaz.



KİTAPIMIZI TANIYALIM

Eğitim sistemimizde; öğrencinin bilgiyi yorumlaması, analiz etmesi ve öğrendiklerini günlük hayata aktarabilmesi beklenmektedir. Bu bağlamda hazırlamış olduğumuz 3. sınıf Classmate Türkçe Etkinlikli Soru Bankası ile öğrenciler hem kazanımları kavrayacak hem de üst düzey düşünme becerilerini geliştirecektir.

Kitabın içeriğinde;

Her Kazanıma
Spot Bilgiler

Kitap Adı:
Tarih: .../.../.....

SÖZLÜK BİLGİSİ

BUNLARI BİLELİM

Sözlük nedir?
Bir dil (Türkçe, İngilizce, Almanca) ait sözcüklerin abece sırasına anlamların yer aldığı kitap ya da kitapçıya sözlük denir.
Dilimizdeki sözcükler Türkçe sıralığına bakılarak bulunur. Sözlükte birinci sırada "A" harfi, son sırada ise "Z" harfi vardır.
Sözükler aynı harfle başlayan ne yapmalız?
Sözükte her köş de aynı harfle başlayan sözüklerde sözcüğün 2. harfine, gerekirse 3. ve 4. harfine bakılır.

Örnek:
kedi - kalem
Buna göre sözükte "kalem" sözcüğü "kedi" sözcüğünden önce gelir.

Sözük çeşitleri nelerdir?
Sözükler içerdiği ve diğerlerine göre farklı selerde olurlar. Atasözleri ve deyimler sözük, yabancı dillere ait sözükler bu duruma örnek olarak verilebilir.

ETKİNLİK - 4

A Alfabemizdeki sıra numaralarına göre harfleri yazalım.

1. A 3. 5. D 6. 7. 8. 4. 12. 17. 20. 15. 26. 23. 10. 11. 2. 18. 9. 21. 24. 13. 14. 16. 22.

B Aşağıda verilen sözcükleri numaralandırarak sözük sırasına dizelim.

1) kalem 2) elma 3) aygır 4) eylem 5) elma 6) elma 7) elma 8) elma 9) elma 10) elma 11) elma 12) elma 13) elma 14) elma 15) elma 16) elma 17) elma 18) elma 19) elma 20) elma 21) elma 22) elma 23) elma 24) elma 25) elma 26) elma 27) elma 28) elma 29) elma 30) elma 31) elma 32) elma 33) elma 34) elma 35) elma 36) elma 37) elma 38) elma 39) elma 40) elma 41) elma 42) elma 43) elma 44) elma 45) elma 46) elma 47) elma 48) elma 49) elma 50) elma 51) elma 52) elma 53) elma 54) elma 55) elma 56) elma 57) elma 58) elma 59) elma 60) elma 61) elma 62) elma 63) elma 64) elma 65) elma 66) elma 67) elma 68) elma 69) elma 70) elma 71) elma 72) elma 73) elma 74) elma 75) elma 76) elma 77) elma 78) elma 79) elma 80) elma 81) elma 82) elma 83) elma 84) elma 85) elma 86) elma 87) elma 88) elma 89) elma 90) elma 91) elma 92) elma 93) elma 94) elma 95) elma 96) elma 97) elma 98) elma 99) elma 100) elma

C Aşağıda verilen sözcükleri inceleyelim. Sözükte bu iki sözcüğün arasında gelebilecek bir sözcük yazalım.

kedi limon muz anahlar çelirge horoz limon kalem mandal vazoz nasihat papatzen valiz zebra ördek puskul yorgan

D Sözük sırasına uygun olacak şekilde, verilen harflerle başlayan sözcükler yazalım.

B = bebek, biber, K = kalem, M = mamut, E = elma, I = inek

E Aşağıdaki görsellerin adlarını numaralandırarak sözük sırasına dizelim.

1. elma 2. muz 3. aygır 4. eylem 5. elma 6. elma 7. elma 8. elma 9. elma 10. elma 11. elma 12. elma 13. elma 14. elma 15. elma 16. elma 17. elma 18. elma 19. elma 20. elma 21. elma 22. elma 23. elma 24. elma 25. elma 26. elma 27. elma 28. elma 29. elma 30. elma 31. elma 32. elma 33. elma 34. elma 35. elma 36. elma 37. elma 38. elma 39. elma 40. elma 41. elma 42. elma 43. elma 44. elma 45. elma 46. elma 47. elma 48. elma 49. elma 50. elma 51. elma 52. elma 53. elma 54. elma 55. elma 56. elma 57. elma 58. elma 59. elma 60. elma 61. elma 62. elma 63. elma 64. elma 65. elma 66. elma 67. elma 68. elma 69. elma 70. elma 71. elma 72. elma 73. elma 74. elma 75. elma 76. elma 77. elma 78. elma 79. elma 80. elma 81. elma 82. elma 83. elma 84. elma 85. elma 86. elma 87. elma 88. elma 89. elma 90. elma 91. elma 92. elma 93. elma 94. elma 95. elma 96. elma 97. elma 98. elma 99. elma 100. elma

Oyun
Temelli
Yeni Nesil
Etkinlikler

Kazanımı
Kavratmaya
Yönelik Klasik
Sorular

Kitap Adı:
Tarih: .../.../.....

SÖZLÜK BİLGİSİ

TEST - 4

1) Yukarıda verilen sözcüklerden hangisi sözükte son sırada yer alır?
A) elma B) muz C) aygır D) eylem

2) Yukarıdaki heceye hangi hece eklenirse oluşacak sözcük diğer iki sözcükten önce gelir?
A) Ku B) Su C) U

3) Sözükte harfine gelindiğinde o harfin bulunduğu sayfada sözcük yazılır. Alfabemizin 9. harfi. Yukarıdaki açıklama noktası gere yazılacak harf hangisidir?
A) J B) G C) H

4) 1. Sola
2.
3. Sola
Yukarıdaki sözük sıralamasında noktası gere hangi sözcük yazılmalıdır?
A) Sözcük B) Sekiz C) Süt

5) Yukarıda belirtilen görsellerin simgeleri sözük sırasına göre dizildiğinde sıralama aşağıdakilerden hangisi olur?
A) elma, muz, aygır, eylem B) elma, aygır, muz, eylem C) aygır, elma, muz, eylem D) aygır, muz, elma, eylem

6) Yazma çeme ilerinde kullanılan araç. Yukarıda sözcük anlamı verilen sözcük hangisidir?
A) elma B) muz C) aygır D) eylem

7) Kışık, kışık, kışık, kışık, kışık sözcükleri sözük sırasına göre dizildiğinde ortadaki sözcük hangisi olur?
A) Kışık B) Kışık C) Kışık D) Kışık

8) Aşağıdaki sözcüklerden hangisi sözükte "ne" sözcüğünden sonra gelir?
A) Nine B) Nane C) Nem

9) 10. ve 11. soruları aşağıda verilen görselle göre cevaplayalım.

10) Ceren, masanın üzerindeki "Pekçay" kitabını sözük sırasına göre altı rafta hangi iki kitabın arasında koymalıdır?
A) "Çocuklar" kitabının altına
B) "Dünya" kitabının altına
C) "Ev İleri" kitabının altına
D) "Ev İleri" kitabının altına

11) Odadaki sekiz kitabın tamamı sözük sırasına göre dizildiğinde ilk ve son kitap hangileri olur?
A) Ev İleri - Zaman B) Limon - Zaman C) Çocuklar - Zaman

Üst Düzey
Düşünmeyi
Gerektiren
Yeni Nesil
Sorular

Soruların video çözümleri ve etkinlik cevapları için, Playstore ve Appstore'dan "Okyanus Video Çözüm" uygulamasını tablet veya akıllı telefonunuza indirip testlerdeki kare barkodları okutarak ya da kare barkodların altındaki kodu akilliogretim.com sayfasında aratarak soruların video çözümlerine ve etkinlik cevaplarına ulaşabilirsiniz.





İÇİNDEKİLER

1. BÖLÜM: HARF VE HECE BİLGİSİ

Harf Bilgisi	9 - 14
Hece Bilgisi	15 - 20

2. BÖLÜM: SÖZCÜKTE ANLAM

Sözcük Bilgisi	23 - 28
Sözlük Bilgisi	29 - 34
Satır Sonuna Sığmayan Sözcükler	35 - 40
Eş Anımlı Sözcükler	41 - 46
Zıt Anımlı Sözcükler	47 - 52
Eş Sesli (Sesteş) Sözcükler	53 - 58
Yazımı Karıştırılan Sözcükler	59 - 64
Yabancı Dillerden Dilimize Geçen Sözcükler	65 - 70
Varlıklara Ad Olan Sözcükler	71 - 76
Varlıkları Niteleyen Sözcükler	77 - 82

3. BÖLÜM: CÜMLEDE ANLAM

Atasözleri ve Deyimler	85-90
Cümle Bilgisi	91-96

4. BÖLÜM: METİNDE ANLAM / GÖRSEL OKUMA

Konuşma - Dinleme - Nezaket Kuralları	99-104
Metnin Konusu, Ana Fikir	105-110
Başlık / Paragraf Bilgisi	111-116
Şiir Bilgisi	117-122
Hikâye, Masal, Fıkra, Fabl	123-128
Olayların Oluş Sırası	129-134
5N1K (KİM / NE / NASIL / NEREDE)	135-140
Hikâye Unsurları	141-146
Hayal ve Gerçek Unsurlar	147-152
Mektup, Anı, Günlük, Dijital Metinler	153-158
Görsel Okuma	159-164
Beden Dili	165-170
Şekil, Sembol ve İşaretler	171-176



Yönergeler ve Formlar	177 - 182
Tablo ve Grafik	183 - 188

5. BÖLÜM: YAZIM KURALLARI / NOKTALAMA İŞARETLERİ

Büyük Harflerin Kullanıldığı Yerler	191 - 196
Yazılarımız / Yazım Kuralları	197 - 202
Noktalama İşaretleri - I	203 - 208
Noktalama İşaretleri - II	209 - 214

CEVAP ANAHTARI	217 - 219
-----------------------------	-----------

1. BÖLÜM

HARF VE HECE

BİLGİSİ







BUNLARI BİLELİM

Harf nedir?

Seslerin yazıya aktarıldığı işaretlere harf denir. Harfler farklı alfabelerde farklı işaretlerle gösterilebilir.

Türkçede kaç harf vardır?

Türk alfabesi (Türk abecesi) 29 harften oluşur. Bu harflerin 8'i ünlü (sesli), 21'i ünsüz (sessiz)dür.

Ünlü harf nedir?

Ünlü harfler hangileridir?

Ses yolunda bir engele uğramadan ağızımızdan tek başına çıkan sesleri gösteren işaretlerdir. Ünlü (sesli) harfler şunlardır: a, e, ı, i, o, ö, u, ü. Ünlü harfler aynı zamanda birer hecedir.

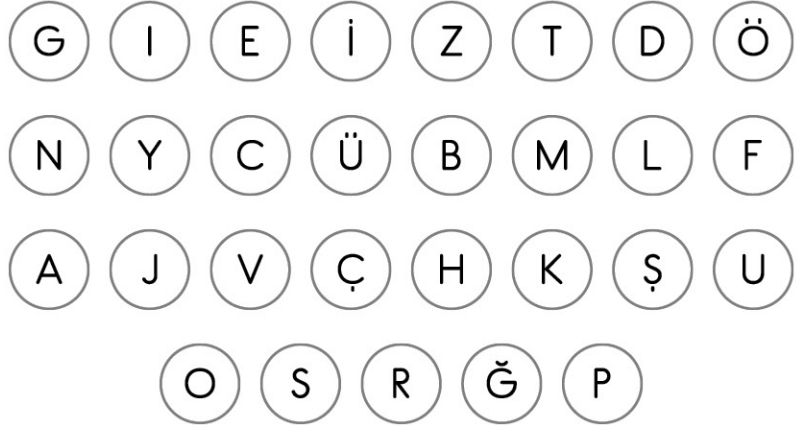
Ünsüz harf nedir?

Ünsüz harfler hangileridir?

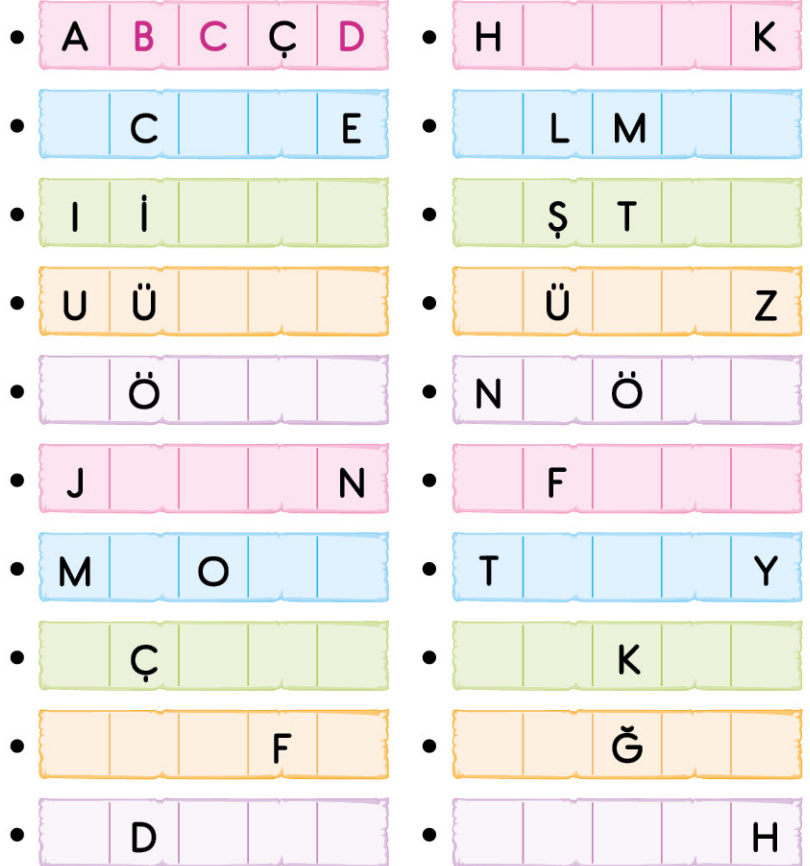
Tek başına söylenemeyen, bir ünlü yardımıyla söylene-bilen harflerdir. Ünsüz harfler şunlardır: b, c, ç, d, f, g, ğ, h, j, k, l, m, n, p, r, s, ş, t, v, y, z.

ETKİNLİK - 1

A Aşağıdaki harflerden ünlü olanları maviye, ünsüz olanları kırmızıya boyayalım.



B Tablolardaki boşluklara gelecek harfleri alfabetik sıraya göre yazalım.





C Aşağıda verilen harften bir önce ve bir sonra gelen harfle başlayan sözcükler yazalım.

B	→ araba → ceviz	Ğ	→ →	H	→ Ğ* →	Y	→ →
Ç	→ →	K	→ →	O	→ →	S	→ →

* Alfabemizde "ğ" ile başlayan sözcük yoktur.

D Aşağıda verilen sözcüklerdeki ünlü ve ünsüz harfleri yazalım.

tiyatro	karanfil	yardımsaver	karikatür
ünlü ünsüz	ünlü ünsüz	ünlü ünsüz	ünlü ünsüz
bilgisayar	gökkuşığı	temizlikçi	matematik
ünlü ünsüz	ünlü ünsüz	ünlü ünsüz	ünlü ünsüz

E Aşağıda verilen ünsüz harflere ünlü harfler ekleyelim. Sözcükler oluşturalım.

t k t...k... t...k... t...k...	k r k....r.... k....r.... k....r....	s n s....n.... s....n.... s....n....	s r s....r.... s....r.... s....r....	p r p....r.... p....r.... p....r....
---	---	---	---	---

F Aşağıda verilen ünlü harflere ünsüz harfler ekleyelim. Sözcükler oluşturalım.

e i ...k...e...d...i ...y...e...d...i ...p...e...r...i	a aa....aa....aa....a	a ea....ea....ea....e	a ia....ia....ia....i	i al....al....al....a
---	---	---	---	---



OKUDUĞUNU ANLAMA - 1

A Aşağıdaki şiiri okuyalım.



HARFLER

A'dan Z'ye bütün harfler,

Bir bir sıraya dizildiler.

"E" harfi çıktı bir adım öne.

"Bana sorsanız hangi sözcük?" diye

Yer almayı seviyorum "sevgi" sözcüğünde.

"Ben de söylemek istiyorum." dedi "A".

Birçok sözcük var çok hoşuma giden yazıldığında:

Saygı, aile, arkadaş, oyuncak...

Hepsinde ben varım, biliyorum ki arkadaşlarım da

Yer almayı seviyorlar güzel sözcüklerde.

Yirmi dokuz harf birlikteyiz, birbirimizi çok severiz.

A B C Ç D E F G Ğ

H I İ J K L M N

O Ö P R S Ş

T U Ü V

Y Z

M. DEMİRARSLAN

B Aşağıdaki soruları okuduğumuz şiire göre cevaplayalım.

1. Şiire göre "E" harfinin sevdiği sözcük hangisidir?

.....

2. "A" harfinin yer almayı sevdiği sözcükler hangileridir?

.....

3. "E" harfi öne çıkmadan önce iki yanındaki üç harf hangileri olabilir?

.....

4. "A" harfi, şiire göre en çok hangi sözcükte kendine yer bulmuştur?

.....

5. İsminizdeki harfler hangileridir? Bu harfleri ünlü ve ünsüz harfler olarak gruplandıralım?

.....



C Öğretmenimizin adını ve soyadını yazalım. İsmindeki ünlü ve ünsüz harfleri gruplandıralım.

.....

D Sınıfımızdaki beş arkadaşımızın isimlerindeki ünlü ve ünsüz harfleri yazalım.

	1	2	3	4	5
Arkadaşlarım
Ünlüler
Ünsüzler

E Aşağıda istenen özelliklere uygun sözcükler yazalım.

1. Ünlü ile başlayıp ünsüz ile biten sözcükler

elmas - - - - -

2. Ünlü ile başlayıp ünlü ile biten sözcükler

..... - - - - -

3. Ünsüz ile başlayıp ünlü ile biten sözcükler

..... - - - - -

4. Ünsüz ile başlayıp ünsüz ile biten sözcükler

..... - - - - -

Adı ve Soyadı:

Tarih: / /



HARF BİLGİSİ



TEST - 1

1) Aşağıdaki görsellerden hangisinin adında "a" harfi diğerlerine göre daha fazla yer almıştır?



2) Alfabemizle ilgili verilen bilgilerden hangisi yanlıştır?

- A) Alfabemizde 21 ünsüz harf vardır.
B) Alfabemizdeki ünlü harfler e, i, ö, ü'dür.
C) Alfabemizde 8 ünlü harf vardır.

3) B...L...T

Bu harf dizisinde bırakılan boşluklara ünlü harflerden gerekli olanlar yazıldığında hangi görselin adı oluşmaz?



4) Aşağıdaki sayılardan hangisinin ünlü ve ünsüz harf sayısı birbirine eşittir?

- A) 7 B) 8 C) 9

5) ● Dün, kalemim kayboldu.
▲ Akın, kapıyı sıkıca kapadı.
■ Kuşlar cik cik ötüyor.

Yukarıda simgelerle gösterilen cümlelerden hangisinin ünlü ve ünsüz harf sayısı birbirine eşittir?

- A) ● B) ▲ C) ■



Simgelerle belirtilen bu görsellerden hangilerinin sesli harf sayısı birbiriyle aynıdır?

- A) ● - ★ B) ■ - ▲
C) ★ - ■



7, 8 ve 9. soruları aşağıdaki şiire göre cevaplayalım.

HARFLERLE BİLMECELER

1

İnceledim alfabeyi
Bu harf aynı küçüğü gibi
Sıska mı sıska, zayıfça
Bulduğu sözcüklerden biri
Kelebeğe dönüyor zamanla.

2

Dört çizgi çizdim yazarken
İlk on harfin içinden.
Şimdiki harfim zahmetli
Kıvrılır yılan gibi.
Yılanın sesi bu harf gibi



7) Birinci bilmecede sorulan harfin yer aldığı varlık hangisidir?



8) İkinci bilmecenin ilk iki dizesinde sorulan büyük harfin küçük yazılışı hangisidir?

A) a

B) b

C) e

9) İkinci bilmecenin son iki dizesinde sorulan harfin öncesinde ve sonrasında gelen harfler hangileridir?

A) R ? Ş

B) Ç ? E

C) K ? M



BUNLARI BİLELİM

Hece nedir?

Hece, ağızımızdan bir solukta çıkarılan ses veya ses birliğidir.

Alfabemizdeki sesli harfler birer hecedir. a, e, ı, i, o, ö, u, ü tek başlarına birer hecedir.

Dilimizdeki en kısa heceler sesli harflerken, en uzun heceler de dört harften oluşur. "Türk, kurt, tren, kral" bu hecelere örnek olarak verilebilir.

Hecelere örnekler:

1 harfli: a, e, ı, i, o, ö, u, ü

2 harfli: ba, ab, la, ut

3 harfli: ban, lem, tik

4 harfli: park, spor, sert

Not:

- Heceler anlamlı ya da anlamsız olabilir. Hecelerde anlam aranmaz.
- Anlamlı heceler aynı zamanda birer sözcüktür.
- Bir sözcüğün kaç heceden oluştuğunu bulmak için sesli harflerini saymak yeterlidir.

ETKİNLİK - 2

A Aşağıda verilen hecelere, heceler ekleyerek sözcükler oluşturalım. Oluşturduğumuz sözcüklerin hece sayısını yuvarlakların içine yazalım.

	2 kalem	
	○		○
	○		○
	○		○
	○		○
	○		○
	○		○
	○		○
	○		○
	○		○
	○		○
	○		○

B Aşağıdaki sözcükleri kalemimizle hecelerine ayırarak yazalım.

- | | |
|---------------------|---------------|
| 1. <u>kalorifer</u> | 2. televizyon |
| 3. tamirhane | 4. buzdolabı |
| 5. aile | 6. tabiat |
| 7. pazartesi | 8. fesleğen |
| 9. tiyatro | 10. makinist |



C Aşağıdaki heceleri harf sayısına göre gruplandıralım.

spor	ö	alt	te	i	kral	fi
kart	e	ner	o	çı	sert	a
kurt	ar	kır	çal	ki	ter	

Bir harfli heceler	İki harfli heceler	Üç harfli heceler	Dört harfli heceler
★	★	★	★
★	★	★	★
★	★	★	★
★	★	★	★
★	★	★	★

D Heceleri karışık olarak verilen sözcüklerle görsellerini örnekteki gibi eşleştirelim.

1 bil mo to

su la pu

le fon te

pa ğan pa

1

ko la ta çi

1

ka ca

ger dan ge

ta kal por

gi bil yar sa