

2020 YKS Sistemine Uygun

30 AYT

BIYOLOJİ DENEMESİ

Tümü Özel Taktikli Video Çözümlü

Sadrettin Çelebi

30x13
Soru

OKYANUS

Okyanus
Optik Okuma ile
Sonuçlarını
Anında Öğren

Koparılabilir Fasikül Denemeler

BIYOLOJİ TESTİ - 1

1. Bu testte, Biyoloji ile ilgili 13 soru vardır.
2. Cevaplarınızı, cevap kâğıdının Biyoloji Testi için ayrılan kısmına işaretleyiniz.



00B20FE6

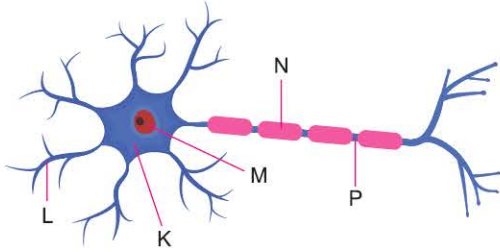
1. Bir hücrede üretilen riboz;

- I. DNA,
- II. RNA,
- III. ATP,
- IV. protein

moleküllerinden hangilerinin yapısına katılır?

- A) I ve II B) II ve III C) III ve IV
D) I, II ve III E) II, III ve IV

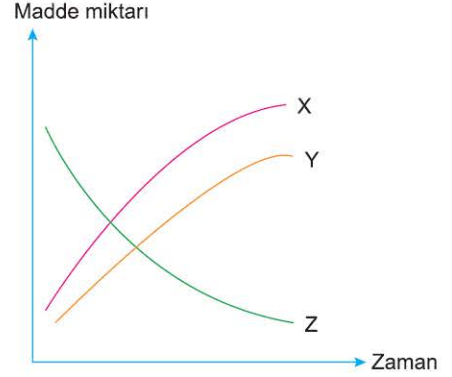
2. Aşağıdaki şekilde bir nöronun yapısı verilmiştir.



Buna göre, nöronun harflerle gösterilmiş bölümlerde aşağıdakilerden hangisi gerçekleşmez?

- A) K: ATP sentezi
B) L: Ekzositoz ile nörotransmitter salgılanması
C) M: mRNA sentezi
D) N: Miyelin üretimi
E) P: Depolarizasyon

3. Enerji kaynağı olarak aminoasitlerin kullanıldığı bir hücrede bazı maddelerin değişimi aşağıda verilmiştir.



Buna göre, X, Y ve Z maddeleri aşağıdakilerden hangisinde doğru verilmiştir?

	X	Y	Z
A)	Su	Oksijen	NH ₃
B)	Oksijen	NH ₃	Enzim
C)	NH ₃	CO ₂	Aminoasit
D)	Aminoasit	H ₂ O	Laktik asit
E)	CO ₂	Aminoasit	NH ₃

4. Fotosentezin ışığa bağımlı tepkimeleri sırasında aşağıdakilerden hangisi gerçekleşmez?

- A) Suyun fotolizi
B) Oksijen moleküllerinin açığa çıkması
C) Karbondioksitin tepkimeye girmesi
D) NADP molükellerinin indirgenmesi
E) ATP sentezlenmesi

5. Sağlıklı bir erkeğin testislerinde;

- I. mayoz,
- II. hormon sentezi,
- III. hücre farklılaşması

olaylarından hangileri gerçekleşir?

- A) Yalnız I B) Yalnız II C) Yalnız III
D) I ve II E) I, II ve III

6. İnsanda endokrin bezlerinin ürettiği hormonlar aşağıdakilerden hangisini doğrudan etkilemez?

- A) Kalp atışlarının hızlanması
- B) Alveoldeki oksijenin akciğer kılcallarına geçmesi
- C) Epifiz plağındaki hücre bölünmesinin hızlanması
- D) Üreme organlarında gamet oluşmasını
- E) Nefron kanalında suyun geri emiliminin artması

7. Kemosentez yapan bir canlı hücrede aşağıda verilen olaylardan hangisi kesinlikle gerçekleşmez?

- A) İnorganik maddelerin oksitlenmesi
- B) Besin üretiminde karbondioksit tüketilmesi
- C) Sitoplazmada protein sentezlenmesi
- D) Glikoliz enzimlerinin sentezlenmesi
- E) Çekirdekte DNA replikasyonu

8. Böcekçil, yarı parazit ve tam parazit bitkilerde aşağıdakilerden hangisi ortak olarak gerçekleşir?

- A) Toprakta su ve mineral alma
- B) Protein sindiren enzimleri hücre dışına salgılama
- C) Karbondioksit özümleme
- D) Kendine özgü polimer yapıları üretme
- E) Gelişmiş kök ve gövdesinde besin depolama

9. Vasküler (damar) kambiyum;

- I. açık tohumlu,
- II. tek çenekli,
- III. çift çenekli

bitkilerden hangilerinde bulunur?

- A) Yalnız I B) Yalnız II C) Yalnız III
D) I ve III E) I, II ve III

10. Kapalı tohumlu bir bitkide;

- I. megaspor ana hücrelerinden megaspor hücresi oluşması,
- II. polar çekirdekler ve spermden endosperm oluşması,
- III. mikrospor hücresinde vejetatif ve generatif çekirdeğin oluşması

olaylarından hangileri mayoz bölünmeyle gerçekleşir?

- A) Yalnız I B) Yalnız II C) Yalnız III
D) I ve II E) II ve III

11. Ökaryot bir hücrede;

- I. helikaz,
- II. DNA polimeraz,
- III. DNA ligaz

enzimlerinden hangileri fosfodiester bağlar oluşmasında etkilidir?

- A) Yalnız I B) Yalnız II C) Yalnız III
D) I ve II E) II ve III

12. Virüslerin neden olduğu hastalıklara karşı pasif bağışıklık oluşması;

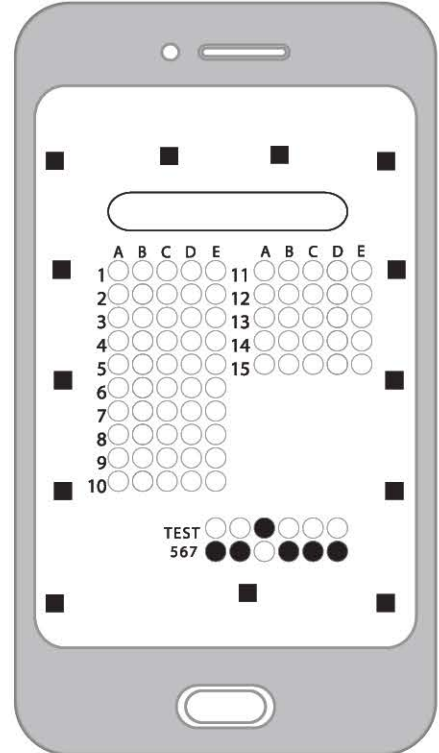
- I. sağlıklı bir insana zayıflatılmış virüsler verilerek antikor üretimini sağlamak,
- II. annenin kanındaki antikorların fetüsün kanına geçmesi,
- III. hastalıktan iyileşmiş bir kişinin kanından alınan antikorların, hasta olan bir kişiye verilmesi

uygulamalarından hangileri etkilidir?

- A) Yalnız I B) Yalnız II C) Yalnız III
D) II ve III E) I, II ve III

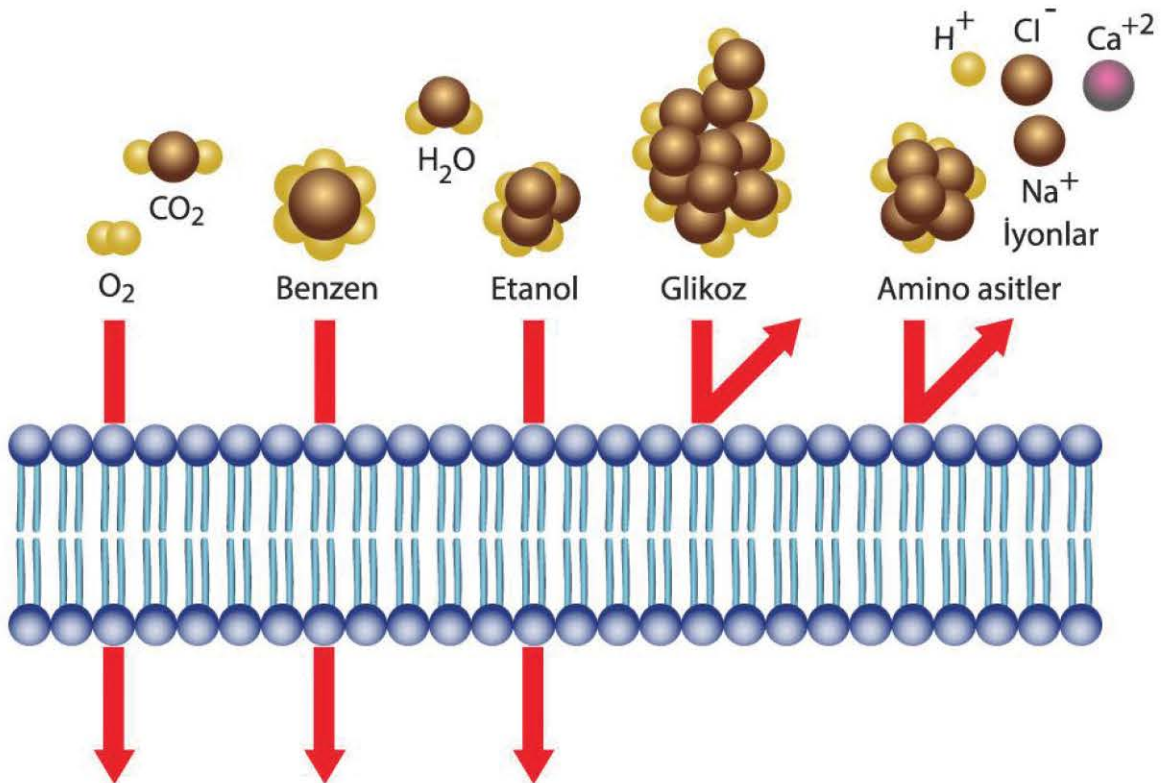
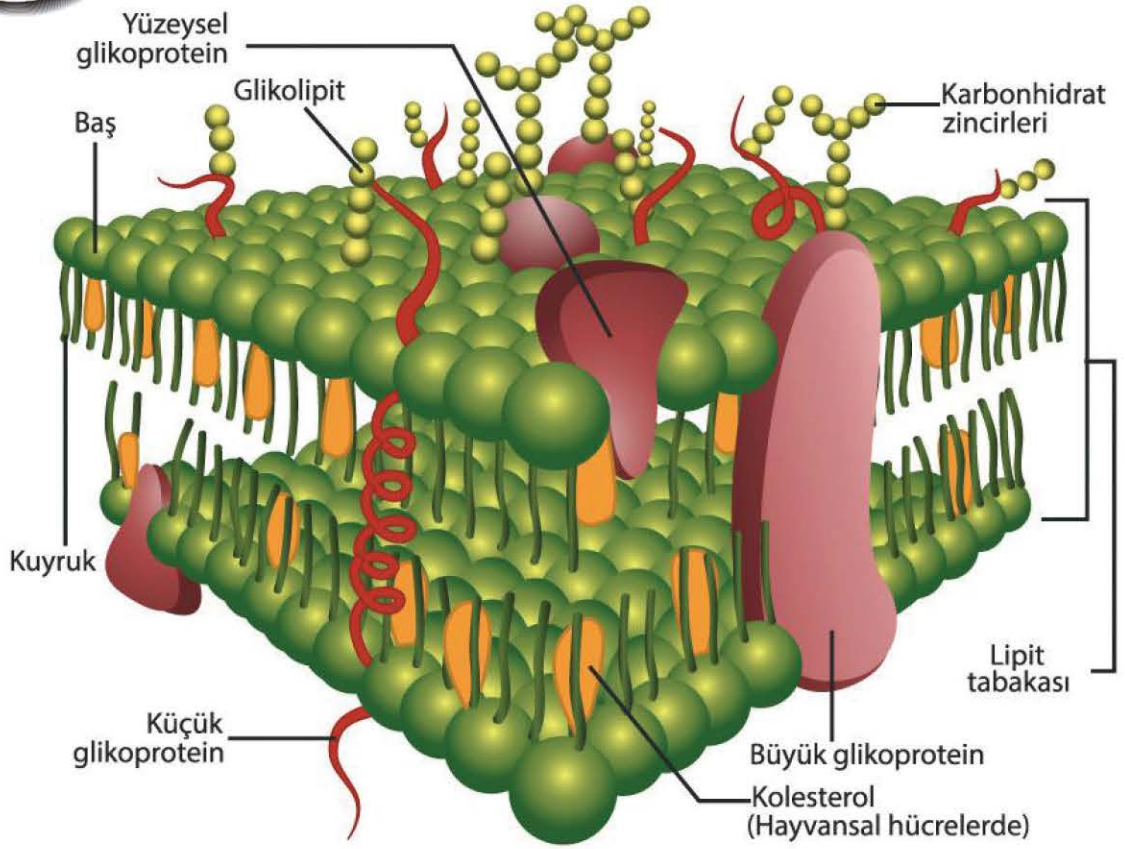
13. Sağlıklı bir insanın kalbinde gerçekleşen olaylardan hangisi kirli kanın akciğerlere geçmesini sağlar?

- A) Sol karıncığının kasılması
B) Sağ kulakçığının kasılması
C) Sağ karıncığının kasılması
D) Sol kulakçığının gevşemesi
E) Sağ kulakçığının gevşemesi



AKLINDA
BULUNSUN!

HÜCRE ZARININ YAPISI



BİYOLOJİ TESTİ - 2

1. Bu testte, Biyoloji ile ilgili 13 soru vardır.
2. Cevaplarınızı, cevap kâğıdının Biyoloji Testi için ayrılan kısmına işaretleyiniz.



00BD00FE

1. Ökaryot hücrede gerçekleşen Krebs çemberinde üretilen;

- I. $FADH_2$
- II. ATP,
- III. NADH

moleküllerinden hangileri Elektron Taşıma Sistemi'ne (ETS) geçmez?

- A) Yalnız I B) Yalnız II C) Yalnız III
D) I ve II E) I, II ve III

2. Bir hücredeki protein sentezi sırasında, oluşan polipeptidin yapısındaki aminoasitlerden birisinin yerine farklı bir aminoasit gelmiş ise;

- I. DNA,
- II. mRNA,
- III. tRNA,
- IV. rRNA

moleküllerinin hangisinin yapısında değişiklik oluşmuştur?

- A) I ve II B) I ve III C) II ve III
D) I, III ve IV E) I, II, III ve IV

3. İnsanın midesinin çalışmasını;

- I. enterogastrin salgılanması,
 - II. sempatik sinirlerin uyarılması,
 - III. besinlerin kokusunun ve tadının algılanması
- olaylarından hangileri hızlandırır?**

- A) Yalnız I B) Yalnız II C) Yalnız III
D) I ve II E) I, II ve III

- 4. I. ATP sentezi
II. Karbondioksitin özümlenmesi
III. Klorofil molekülünün yükseltgenmesi
IV. Glikoz sentezi**

Yukarıda verilenlerden hangileri kloroplastin granasında gerçekleşir?

- A) I ve III B) II ve III C) II ve IV
D) III ve IV E) I, III ve IV

5. Bir insanın böbreklerinde glomerulustan Bowman kapsülüne madde geçişini;

- I. kan basıncının yükselmesi,
 - II. vazopressin salgısının azalması,
 - III. adrenalin salgısının azalması
- olaylarından hangileri hızlandırır?

- A) Yalnız I B) Yalnız II C) Yalnız III
D) I ve II E) I, II ve III

6. Sağlıklı bir insanın vücudunda gerçekleşen olaylardan hangisi vücuda antijen girmesini ve çoğalmasını engellemez?

- A) Midede hidroklorik asit (HCl) salgılanması
- B) Deride keratin tabakasının oluşması
- C) Derideki kılcal damarların genişlemesi
- D) Solunum yüzeylerinde mukus üretilmesi
- E) Göz yaşı bezlerinin lizozim salgılaması

7. DNA molekülü ile ilgili aşağıdaki ifadelerden hangisi yanlıştır?

- A) Ökaryot hücrede DNA çekirdek, mitokondri ve kloroplastta bulunur.
- B) Tüm canlılarda DNA molekülü çift sarmal biçimindedir.
- C) DNA molekülünde oluşan mutasyon rRNA tarafından giderilir.
- D) DNA molekülünün belirli bir özellik belirleyen bölümüne gen denir.
- E) Tüm canlıların DNA moleküllerinde aynı çeşit nükleotitler bulunur.

8. Fotosentezin ışıktan bağımsız evresinde tüketilen ATP molekülleri;

- I. fotosentezin ışığa bağımlı evresi,
 - II. glikoliz,
 - III. Krebs çemberi
- olaylarından hangilerinde üretilmiş olabilir?

- A) Yalnız I B) Yalnız II C) Yalnız III
D) I ve II E) I, II ve III

9. Aşağıdaki şemada insanda karbonhidratların sindirimi verilmiştir.

Nişasta \xrightarrow{I} Dekstrin + Maltoz

Maltoz \xrightarrow{II} Glikoz

Dekstrin \xrightarrow{III} Glikoz

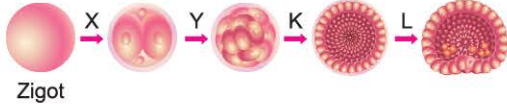
Bu bilgilere göre, numaralarla verilen olayların hangisinin gerçekleşmesi sırasında ATP harcanmaz?

- A) Yalnız I B) Yalnız II C) Yalnız III
D) I ve II E) I, II ve III

10. Anemi (kansızlık) hastalığının ortaya çıkmasında aşağıdakilerden hangisi etkili değildir?

- A) Yaralanma, travma gibi kan kaybının artması
- B) Enerji tüketiminin çok fazla artması
- C) B vitamini eksikliği
- D) Demir alımının ve emiliminin aksaması
- E) Kırmızı kemik iliğinin görevini yapamaması

11. Aşağıdaki şekilde embriyonik dönemin bazı evreleri verilmiştir.



Buna göre, X, Y, K, ve L sırasında aşağıdakilerden hangisi ortak olarak gerçekleşir?

- A) Toplam ağırlığın artması
B) Hücre farklılaşması
C) Crossing - over
D) Hücre göçümü
E) Hücre sayısının artması

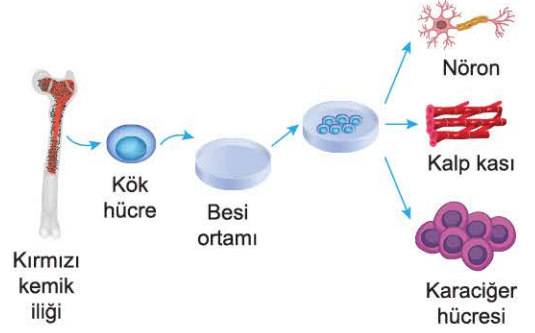
12. İnsan kulağında gerçekleşen;

- I. Vestibular kanaldaki basın dalgalarının, kohlear kanaldaki temel zarın titreşmesi,
II. Ses titreşimlerinin oval pencereden içeri girmesi,
III. Tüylü duyu hücrelerinin tektoral zara değip uzaklaşması, buradan nörotransmitter madde salgılanması,
IV. Orta kulak kemikleri ses titreşimlerinin gücünü artırarak iç kulağa aktarması

olaylarının gerçekleşme sırası aşağıdakilerden hangisinde doğru verilmiştir?

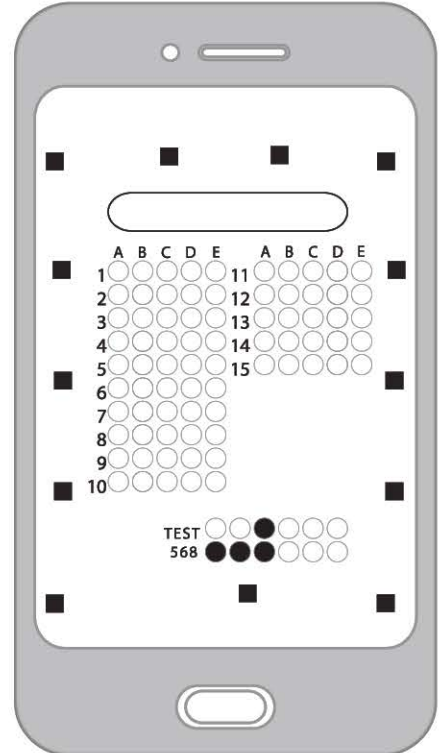
- A) I - II - III - IV
B) II - I - IV - III
C) III - I - IV - II
D) IV - II - I - III
E) IV - III - I - II

13. Aşağıdaki şekilde kök hücreyle yapılan bazı çalışmalar gösterilmiştir.



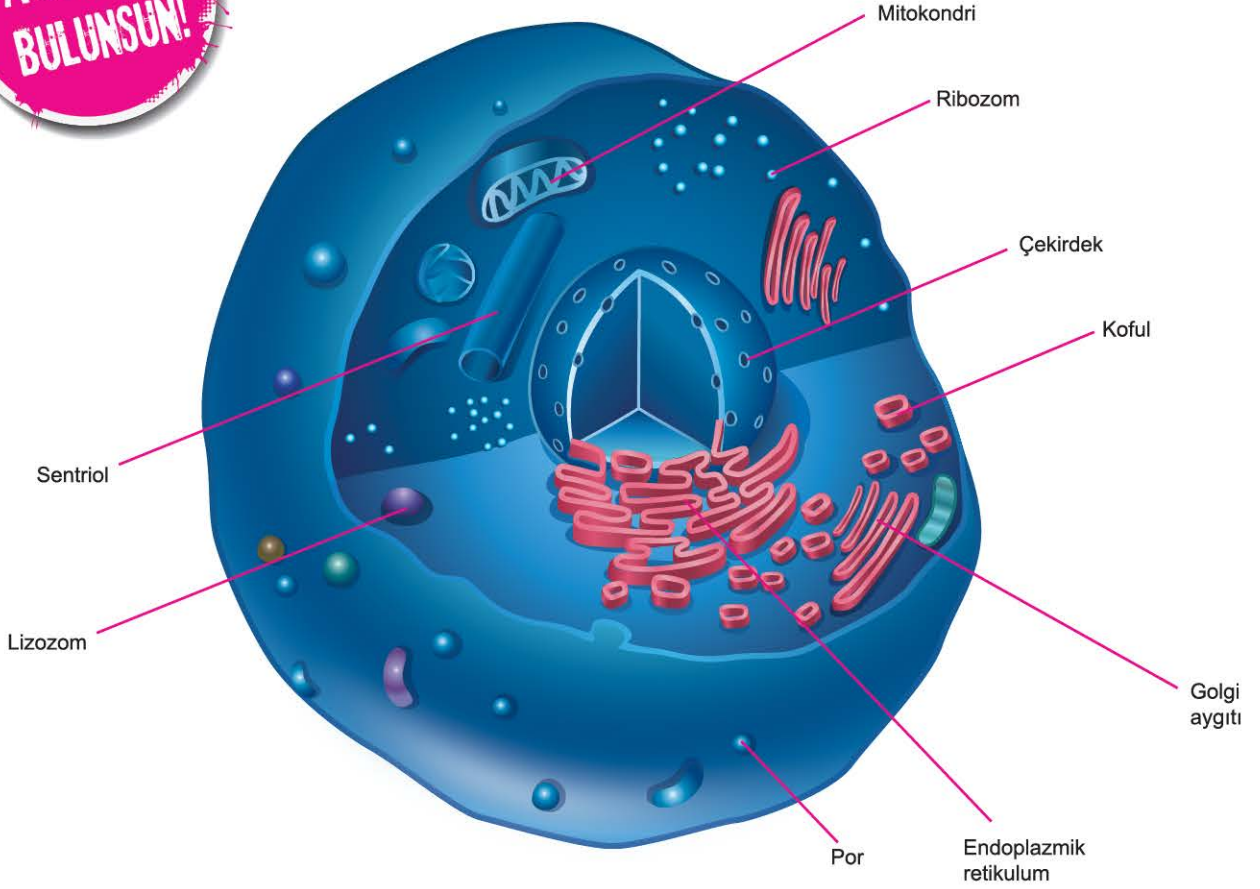
Buna göre, aşağıdakilerden hangisi doğru değildir?

- A) Kök hücreler uygun koşullarda bölünür.
B) Kök hücreler kullanılarak, bölünme özelliği olmayan hücrelerin yerine hücreler oluşturulabilir.
C) Kök hücrelerinin farklılaşması ile genetik bilgi değişir.
D) Kök hücrenin farklı genleri aktif duruma geçebilir.
E) Kök hücreler vücut dışında bölünebilir.



**AKLINDA
BULUNSUN!**

HAYVAN HÜCRESİ



BİTKİ HÜCRESİ

